

計画の名称

野田市における公共下水道の推進（重点計画）

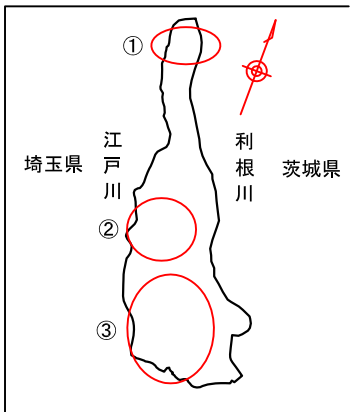
計画の期間

平成30年度～平成32年度（3年間）

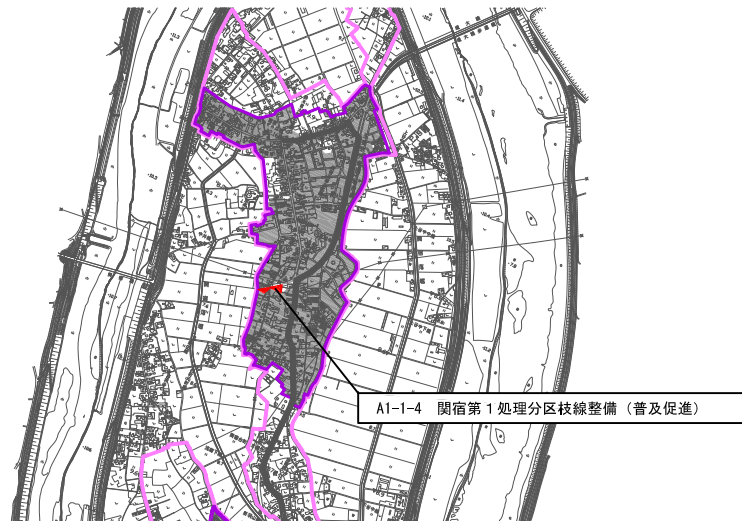
交付対象

野田市

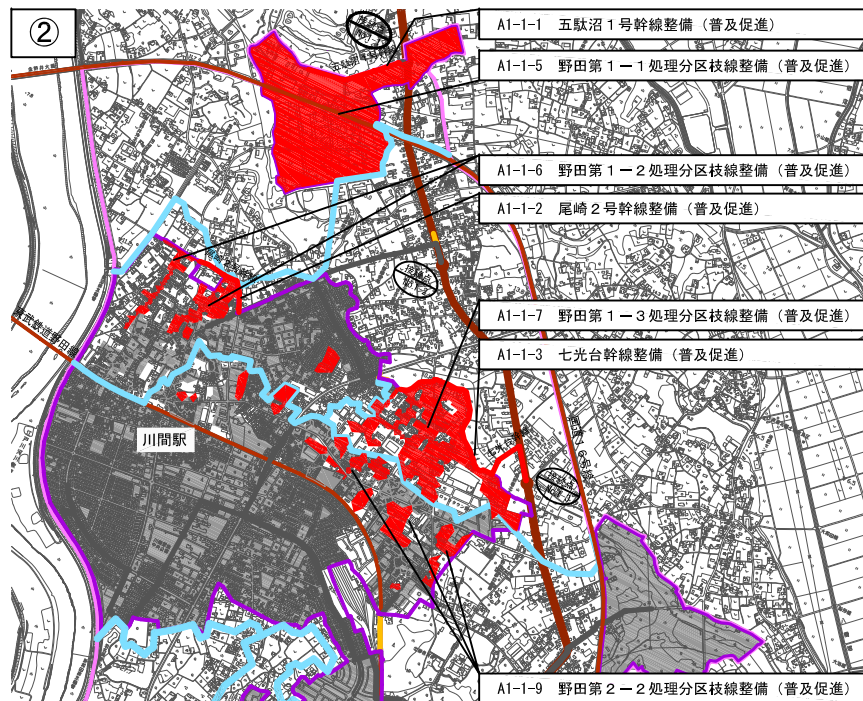
野田市



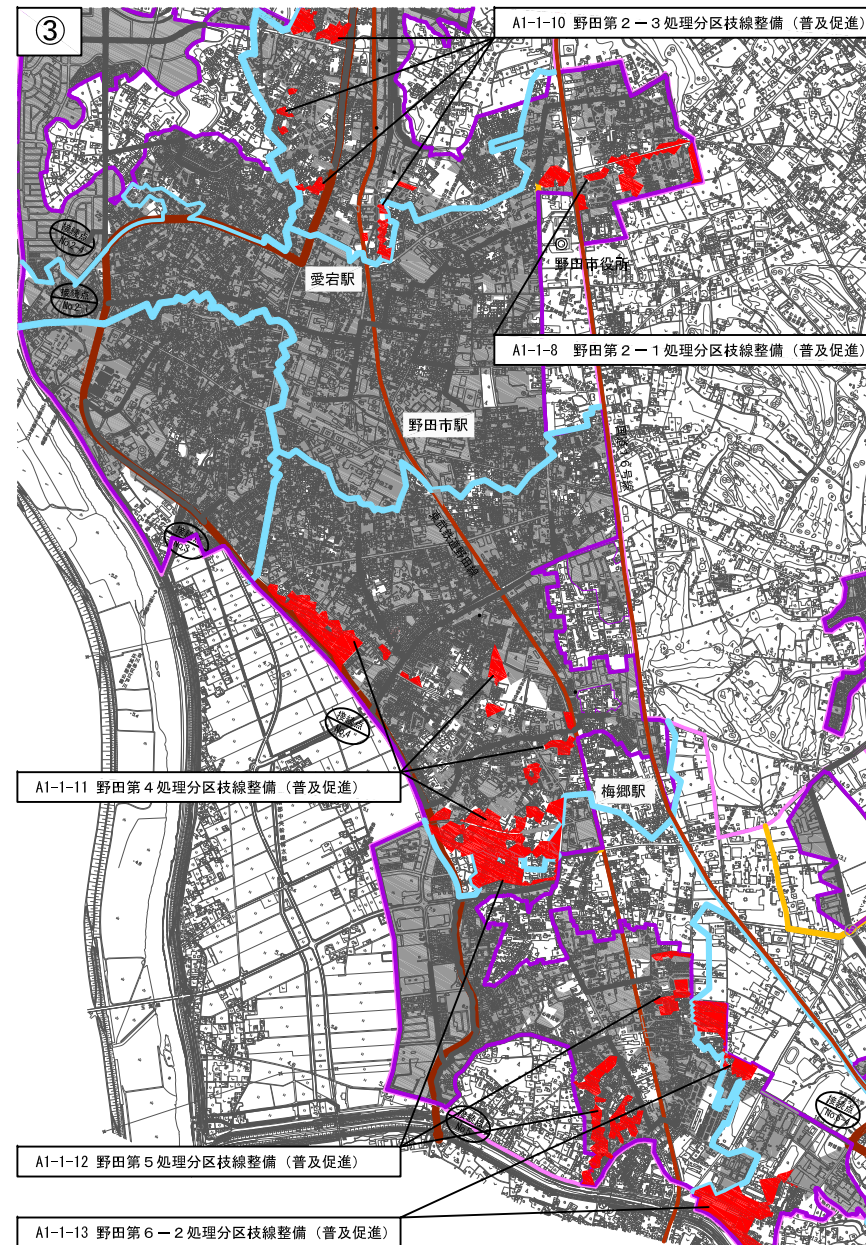
①



②



③



凡例		
全体計画区域	（紫線）	
処理分区界	（青線）	
下水道法による事業計画区域	（紫線）	
流域下水道幹線	（茶線）	
公共下水道幹線	整備済	（黒線）
	未整備	（黄線）
流域接続点	（接続点 No.1）	
ポンプ場	（P）	
過年度整備済み区域	（グレー）	
幹線整備事業	（赤線）	
枝線整備事業	（濃赤線）	