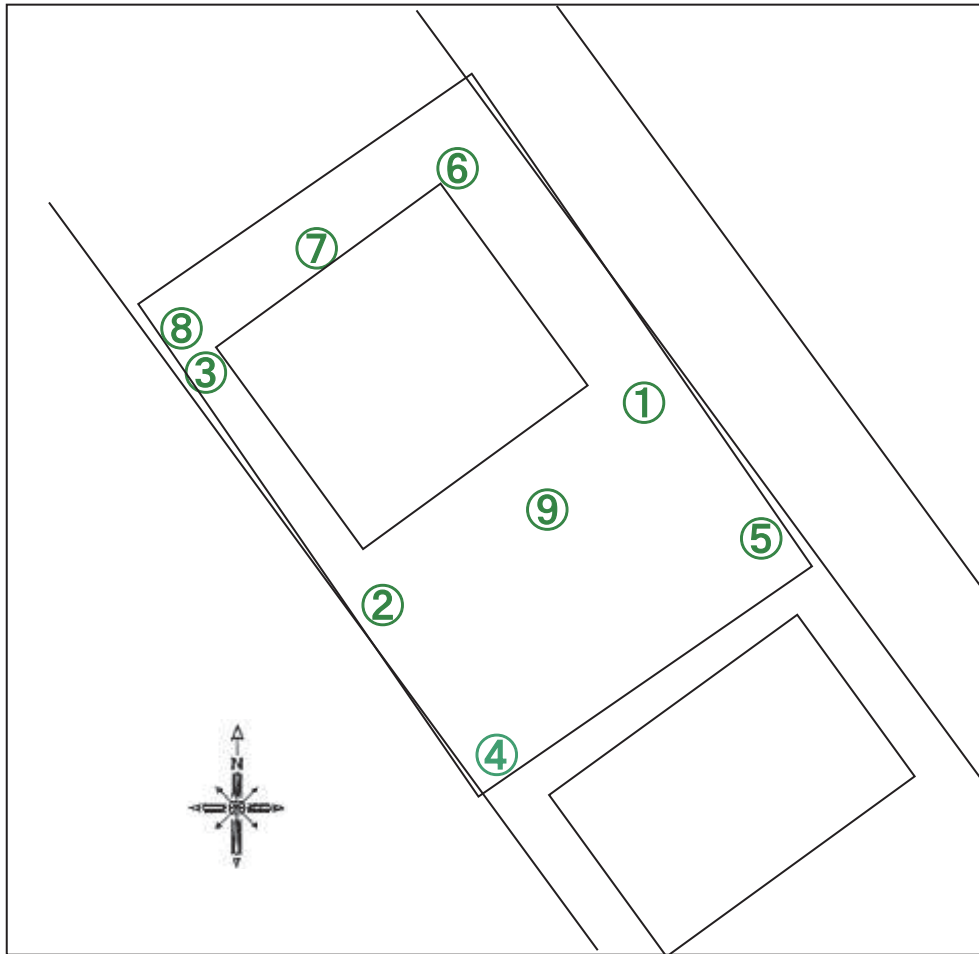


公共施設等の放射線量測定地図(デイサービス歩恵夢)



(単位: マイクロシーベルト毎時)

項目	除染前			除染後			
測定日	平成24年04月20日(金)			平成24年6月11日(月)			
天候	曇			曇			
時間	14時00分～14時40分			9時40分～10時10分			
測点	地面の形状	測定の高さ/測定値			測定の高さ/測定値		
		100cm	50cm	5cm	100cm	50cm	5cm
①	土(雨どい)			0.12			
②	土(雨どい)			0.17			
③	土(雨どい)			0.29			0.22
④	土	0.10	0.10	0.11			
⑤	コンクリート	0.11	0.12	0.17			
⑥	コンクリート	0.08	0.08	0.07			
⑦	コンクリート	0.06	0.08	0.09			
⑧	土	0.12	0.18	0.21			
⑨	土	0.09	0.09	0.10			