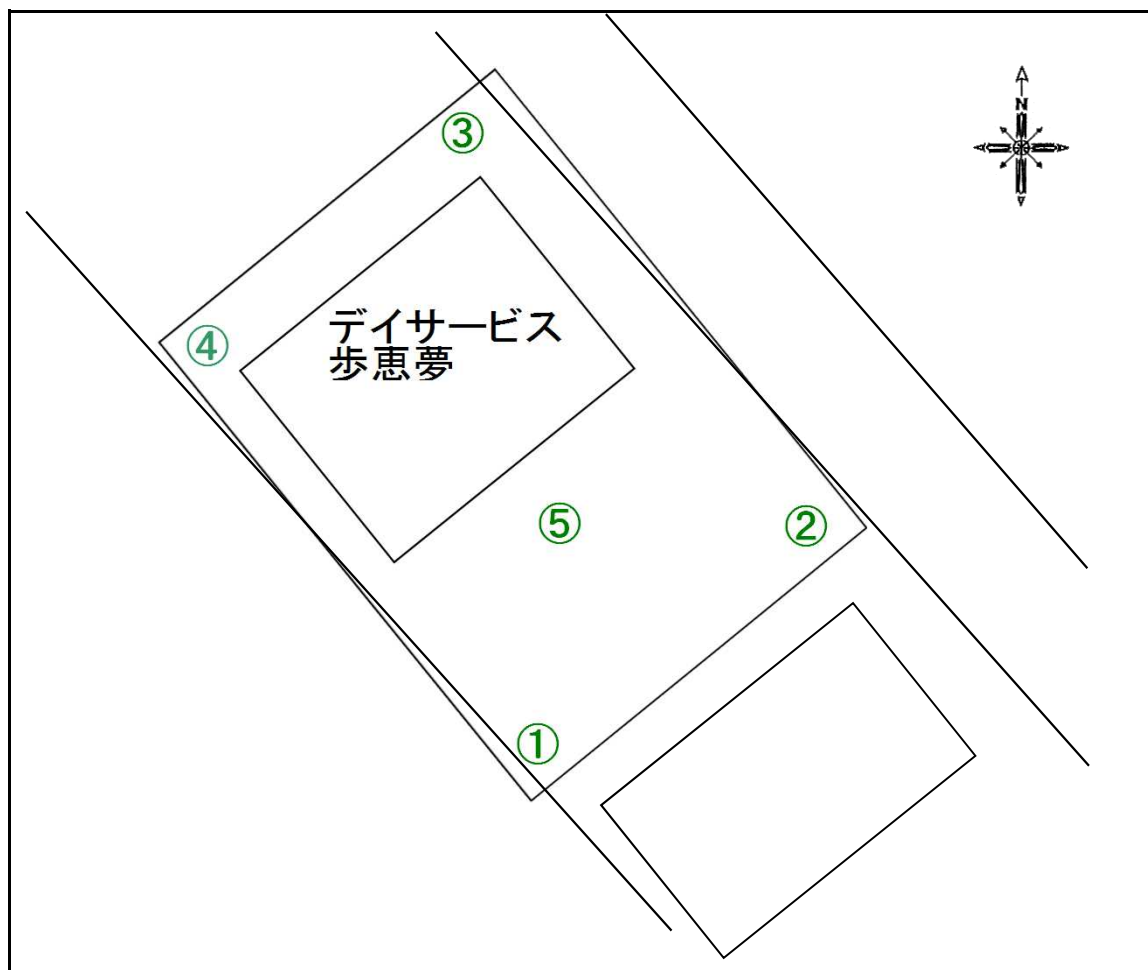


公共施設等の放射線量測定地図 (デイサービス歩恵夢)



(単位: マイクロシーベルト毎時)

測定日		令和01年12月02日(月)		
天候		雨		
時間		11時05分～11時15分		
測点	地面の形状	測定の高さ／測定値		
		100cm	50cm	5cm
①	土	0.06	0.06	0.07
②	コンクリート	0.05	0.06	0.05
③	コンクリート	0.04	0.04	0.03
④	土	0.06	0.05	0.05
⑤	土	0.05	0.05	0.04