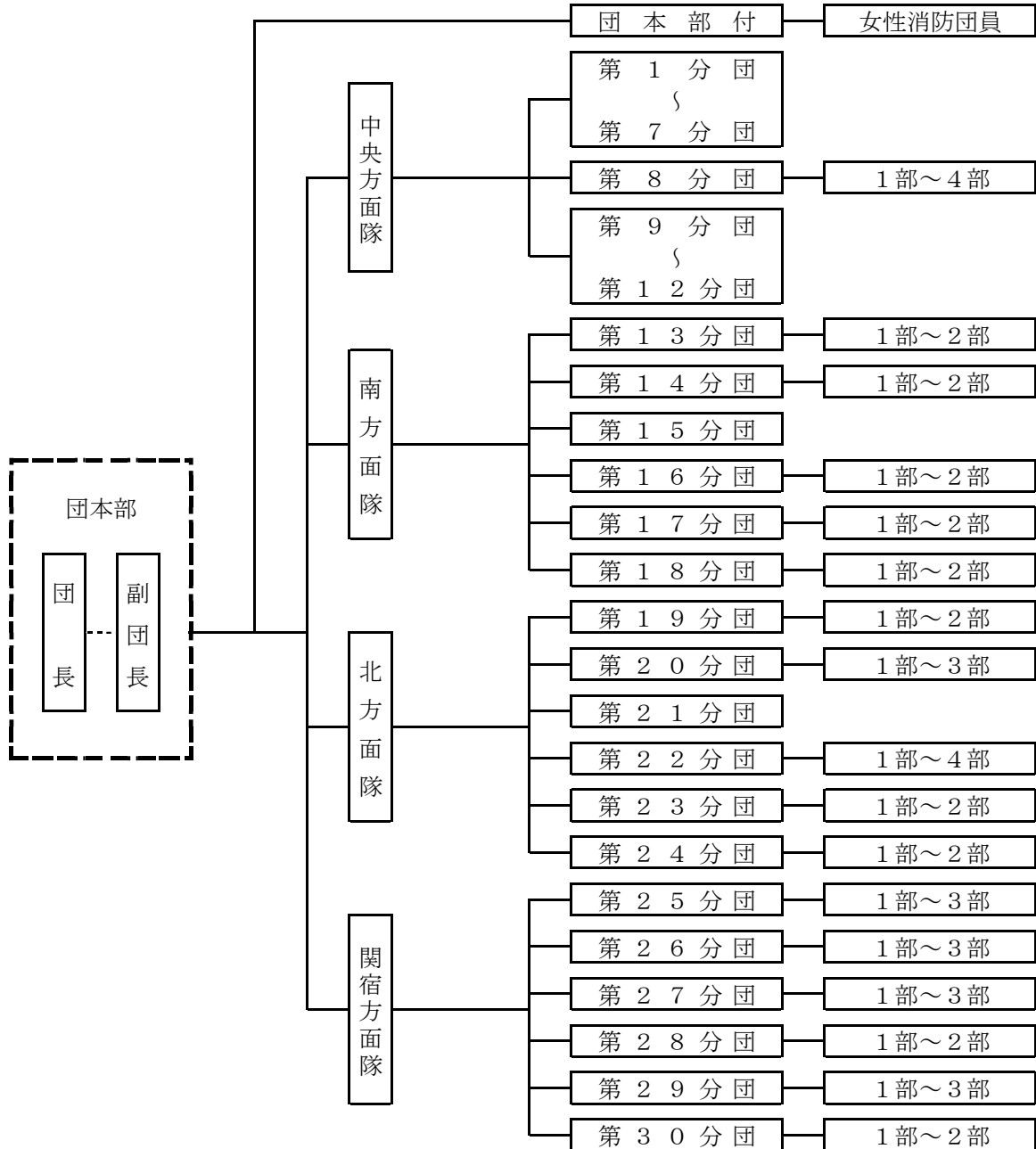


消 防 団

1 消防団の組織



2 消防団員の配置

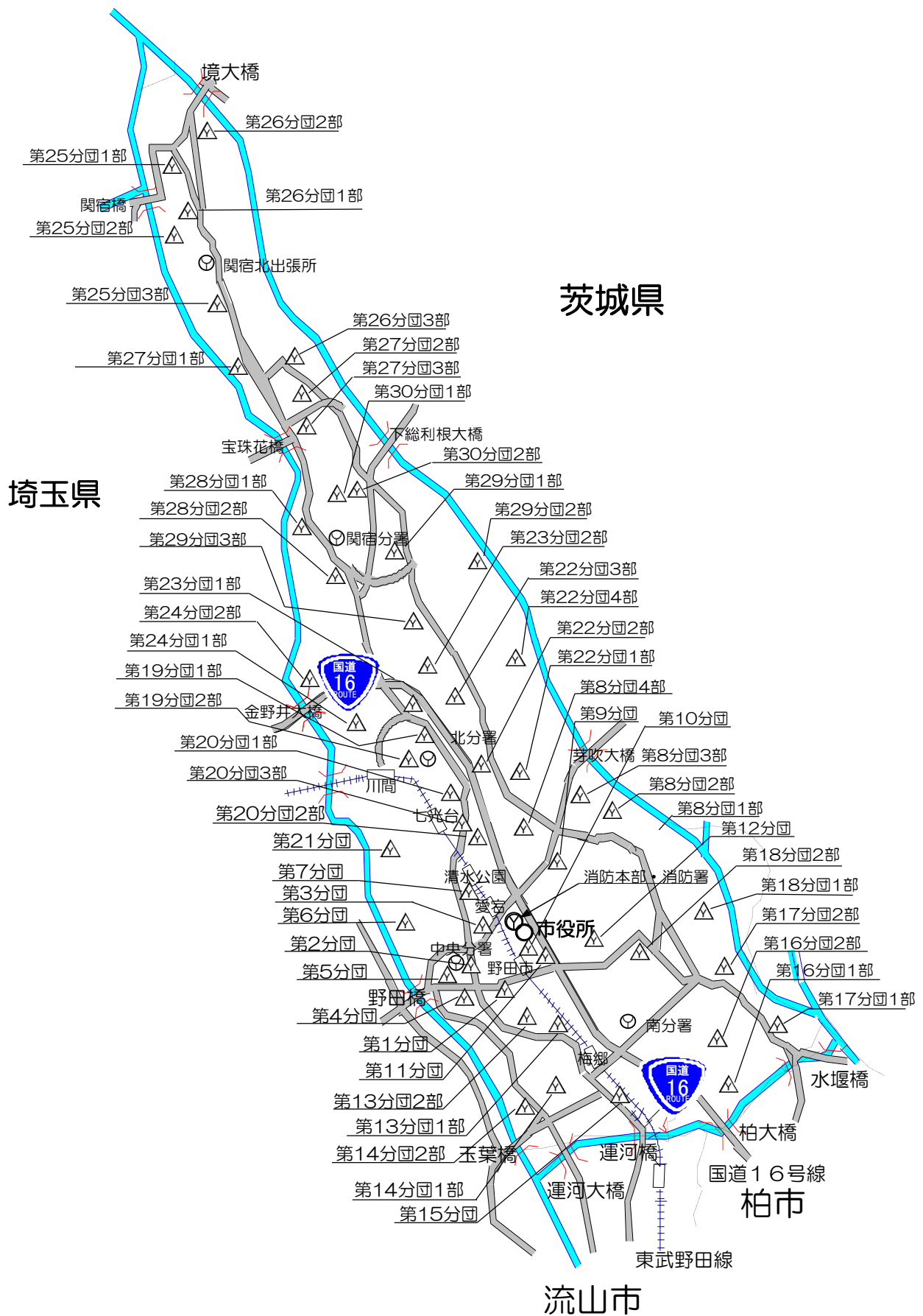
(令和4年4月1日現在)

	団長	副団長	救護本部長	方面隊長	本部部長	方面副隊長	方面分団長	分団長	副分団長	部長	班長	団員	計
団本部	1	3	(1)									13	17
中央方面隊		1		(1)		2	2	12	12	15	30	83	157
南方面隊		1		(1)		2	2	6	6	11	22	64	114
北方面隊		1		(1)		2	1	6	6	14	28	94	152
関宿方面隊		1		(1)		2	2	6	6	16	32	92	157
計	1	7	(1)	(4)		8	7	30	30	56	112	346	597

※ () は副団長を兼務

※ 団本部団員は女性消防団員

3 消防団位置図



4 各分団分担区域及び器具置場所在地

方面 隊別	分 団 名	分 担 区 域	器具置場所在地	建築年月	面 積
中 央 方 面 隊	第1分団	野田のうち下町、上花輪のうち太子堂	野田59-2	平成11/03	78.65 m ²
	第2分団	野田のうち仲町	野田313-7	昭和43/08	119.24 m ²
	第3分団	野田のうち上町	野田729	平成03/03	61.97 m ²
	第4分団	上花輪（太子堂を除く）、上花輪新町	上花輪621-3	平成03/12	61.96 m ²
	第5分団	中野台、中野台鹿島町	中野台407-1	昭和57/04	55.89 m ²
	第6分団	堤台、桜の里一丁目、桜の里二丁目、 桜の里三丁目、つつみ野一丁目、つ つつみ野二丁目	堤台483-6	令和02/03	77.18 m ²
	第7分団	清水、清水公園東一丁目、清水公園東 二丁目	清水254-2	昭和60/03	55.77 m ²
	第8分団1部	目吹のうち1区及び2区	目吹394-1	平成08/02	59.62 m ²
	第8分団2部	目吹のうち3区	目吹1408	昭和54/11	46.27 m ²
	第8分団3部	目吹のうち4区及び6区	目吹1683	昭和53/01	57.82 m ²
	第8分団4部	目吹のうち5区	目吹1986	昭和54/09	57.82 m ²
	第9分団	鶴奉、柳沢、金杉	鶴奉61-2	平成01/03	49.57 m ²
第10分団	宮崎、横内	横内15-2	昭和61/03	49.60 m ²	
第11分団	中根	中根31-1	平成13/03	60.89 m ²	
第12分団	大殿井	大殿井312-3	昭和53/12	44.71 m ²	
南 方 面 隊	第13分団1部	山崎のうち大和田、堤根の一部	山崎1401-2	平成08/03	79.49 m ²
	第13分団2部	桜台、花井、堤根の一部、花井一丁目、 桜木	桜台52-7	昭和54/04	42.65 m ²
	第14分団1部	山崎のうち宿、里及び中地、みずき一 丁目、みずき二丁目の一部	山崎1135-1	令和03/02	79.16 m ²
	第14分団2部	今上	今上1783-4	昭和52/01	37.18 m ²
	第15分団	山崎のうち東新田、西新田、島及び大 崎、山崎貝塚町、山崎梅の台、山崎新 町、みずき二丁目の一部、みずき三丁 目、みずき四丁目	山崎新町19-4	昭和52/11	42.96 m ²
	第16分団1部	上三ヶ尾、下三ヶ尾	下三ヶ尾549-1	昭和53/12	46.37 m ²
	第16分団2部	西三ヶ尾、二ツ塚	西三ヶ尾664	平成28/03	77.18 m ²
	第17分団1部	瀬戸、三ツ堀（保木間及び灰毛除く）	瀬戸814	昭和54/10	45.54 m ²
	第17分団2部	瀬戸、三ツ堀のうち保木間及び灰毛	瀬戸970-1	平成21/03	64.95 m ²
	第18分団1部	木野崎のうち本郷及び下町	木野崎812	平成30/03	67.89 m ²
第18分団2部	木野崎のうち鹿野、新町及び高根	木野崎1675-1	平成20/07	68.72 m ²	

方面 隊別	分 団 名	分 担 区 域	器具置場所在地	建築年月	面 積
北 方 面 隊	第19分団1部	谷津の一部、吉春の一部、谷吉	谷津1191-2	昭和50/02	57.78 m ²
	第19分団2部	七光台、日の出町	七光台182-37	令和03/11	64.80 m ²
	第20分団1部	蕃昌、泉三丁目	蕃昌49	昭和54/10	40.57 m ²
	第20分団2部	吉春の一部	吉春516-1	平成30/03	67.89 m ²
	第20分団3部	谷津の一部、光葉町一丁目	谷津45-16	平成24/03	67.89 m ²
	第21分団	岩名、五木、五木新田、岩名一丁目、岩名二丁目、春日町、五木新町、光葉町二丁目、光葉町三丁目	岩名1102-1	平成26/03	67.89 m ²
	第22分団1部	船形のうち下、蕨打、泉二丁目	船形151-1	平成14/03	67.07 m ²
	第22分団2部	船形のうち中、泉一丁目	船形1172-2	昭和63/02	49.58 m ²
	第22分団3部	船形のうち上	船形1998-2	平成10/03	67.07 m ²
	第22分団4部	小山、長谷	小山3127	昭和54/12	49.57 m ²
	第23分団1部	中里（阿部を除く）	中里556	昭和48/03 平成21/03改築	76.10 m ²
	第23分団2部	中里のうち阿部	中里2332-1	昭和52/11	44.72 m ²
	第24分団1部	尾崎、尾崎台	尾崎370-4	昭和60/04	71.21 m ²
	第24分団2部	東金野井	東金野井1264-4	昭和55/01	98.32 m ²
関 宿 方 面 隊	第25分団1部	関宿台町のうち上町及び中下町、関宿町	関宿台町266-1	平成22/03	77.18 m ²
	第25分団2部	関宿江戸町の一部、関宿元町、関宿内町、はやまの一部	関宿元町88-1	平成29/03	77.18 m ²
	第25分団3部	新田戸の一部、西高野、東高野、関宿江戸町飛地、関宿元町飛地、はやまの一部、平成の一部	新田戸508	平成27/03	67.89 m ²
	第26分団1部	関宿台町のうち西町及び下納谷	関宿台町959-3	令和03/02	64.80 m ²
	第26分団2部	関宿台町のうち上谷中、下谷中及び納谷、関宿三軒家、関宿江戸町の一部、平成の一部	関宿台町6214	平成04/03	32.40 m ²
	第26分団3部	桐ヶ作、平成の一部、新田戸の一部	桐ヶ作11-8	平成27/03	67.89 m ²
	第27分団1部	中戸、柏寺、中戸谷津	柏寺248-1	平成31/03	77.18 m ²
	第27分団2部	古布内、なみき三丁目の一部	古布内1110-2	令和02/03	64.80 m ²
	第27分団3部	親野井、次木、なみき一丁目、なみき二丁目、なみき三丁目の一部、なみき四丁目	なみき二丁目5-6	平成15/03	78.07 m ²
	第28分団1部	東宝珠花、平井	東宝珠花549	令和04/11	77.18 m ²
	第28分団2部	木間ヶ瀬のうち新宿、岡田、丸井、岡田新田	木間ヶ瀬5060-3	平成28/03	67.89 m ²
	第29分団1部	木間ヶ瀬のうち小作、松ノ木及び砂南	木間ヶ瀬3196-7	平成23/03	67.89 m ²
	第29分団2部	木間ヶ瀬のうち内野堤根、出州、切及び上納谷、木間ヶ瀬新田	木間ヶ瀬9356-1	平成08/03	57.96 m ²
	第29分団3部	木間ヶ瀬のうち志部前堀、下根及び大山	木間ヶ瀬5871-4	平成31/03	67.89 m ²
第30分団1部	木間ヶ瀬のうち向ノ内、鴻ノ巣及び羽貫	木間ヶ瀬2114-1	平成29/03	67.89 m ²	
第30分団2部	木間ヶ瀬のうち前村、飯塚、武者土及び高倉	木間ヶ瀬1008-1	平成25/03	67.89 m ²	

5 消防団員の在職年数

(令和4年4月1日現在)

区分 年数	団 長	副 団 長	救 護 本 部 長	方 面 隊 長	本 部 部 長	方 面 副 隊 長	方 面 分 団 長	分 団 長	副 分 団 長	部 長	班 長	団 員	計
5年未満							2	1	1	2	12	117	135
5年以上 10年未満						3		4	4	9	41	79	140
10年以上 15年未満		2		(2)			3	11	15	34	42	81	188
15年以上 20年未満		1	(1)			2	1	10	8	9	15	51	97
20年以上 25年未満		1				3	1	3	2	1	2	17	30
25年以上 30年未満		1		(1)				1		1		1	4
30年以上	1	2		(1)									3
計	1	7	(1)	(4)		8	7	30	30	56	112	346	597

() は、副団長を兼務

6 消防団員の年齢

(令和4年4月1日現在)

区分 年齢	団 長	副 団 長	救 護 本 部 長	方 面 隊 長	本 部 部 長	方 面 副 隊 長	方 面 分 団 長	分 団 長	副 分 団 長	部 長	班 長	団 員	計
20歳未満								1				4	5
20歳以上 30歳未満									1	1	7	38	47
30歳以上 40歳未満								7	5	21	41	151	225
40歳以上 50歳未満						4	4	16	20	31	58	126	259
50歳以上 60歳未満		6		(4)		4	3	6	4	3	6	25	57
60歳以上 70歳未満	1	1	(1)									2	4
70歳以上													
計	1	7	(1)	(4)		8	7	30	30	56	112	346	597

() は副団長を兼務

7 消防団車両等の配置状況

(令和5年3月31日現在)

	分団名	種 別	車種	ポンプ名	級別	車 両 番 号	登録年月日
本部	団本部	団指揮車	ニッサン			野田800ろ8000	平成21/12/16
	団本部	指揮広報車	ニッサン			野田830さ8001	平成19/10/19
	団本部	小型ポンプ付積載車	トヨタ	トーハツ	B3	野田830さ8002	平成24/03/19
中央 方面 隊	第1分団	消防ポンプ車	ヒノ	ナカムラ 消防化学	A2	野田803に 1	平成25/01/15
	第2分団	消防ポンプ車	イスゞ	小池	A2	野田800さ7199	平成17/01/20
	第3分団	消防ポンプ車	ヒノ	ネイチャー	A2	野田800ぬ 3	平成19/02/09
	第4分団	消防ポンプ車	ヒノ	ネイチャー	A2	野田830す 4	平成19/02/09
	第5分団	消防ポンプ車	イスゞ	モリタ	A2	野田800め 5	令和02/02/03
	第6分団	消防ポンプ車	ヒノ	小池	A2	野田830さ 600	平成21/03/17
	第7分団	消防ポンプ車	ヒノ	モリタ	A2	野田800つ 7	平成18/01/26
	第8分団1部	小型ポンプ付積載車	ニッサン	トーハツ	B3	野田830す 801	平成21/03/16
	第8分団2部	小型ポンプ付積載車	ニッサン	トーハツ	B3	野田830す 802	平成22/03/04
	第8分団3部	小型ポンプ付積載車	ニッサン	トーハツ	B3	野田830さ 803	平成21/03/16
	第8分団4部	小型ポンプ付積載車	ニッサン	トーハツ	B3	野田830さ 804	平成22/03/03
	第9分団	消防ポンプ車	ヒノ	ネイチャー	A2	野田830て 9	平成22/03/11
	第10分団	消防ポンプ車	ヒノ	ネイチャー	A2	野田830ぬ 10	平成27/03/25
	第11分団	小型ポンプ付積載車	ニッサン	ラビット	B3	野田800さ7705	平成17/09/02
	第12分団	小型ポンプ付積載車	ニッサン	トーハツ	B3	野田830す 12	平成22/03/03
南 方 面 隊	第13分団1部	小型ポンプ付積載車	ニッサン	トーハツ	B3	野田830さ1301	平成19/07/27
	第13分団2部	小型ポンプ付積載車	ニッサン	トーハツ	B3	野田830さ1302	平成22/03/04
	第14分団1部	小型ポンプ付積載車	ニッサン	トーハツ	B3	野田830さ1401	平成21/03/16
	第14分団2部	小型ポンプ付積載車	ニッサン	トーハツ	B3	野田830さ1402	平成20/03/06
	第15分団	小型ポンプ付積載車	ニッサン	ラビット	B3	野田800さ7707	平成17/09/02
	第16分団1部	小型ポンプ付積載車	ニッサン	トーハツ	B3	野田830さ1601	平成22/03/03
	第16分団2部	小型ポンプ付積載車	ニッサン	トーハツ	B3	野田830さ1602	平成19/07/27
	第17分団1部	小型ポンプ付積載車	ニッサン	トーハツ	B3	野田830さ1701	平成22/03/04
	第17分団2部	小型ポンプ付積載車	ニッサン	ラビット	B3	野田800さ7706	平成17/09/02
	第18分団1部	小型ポンプ付積載車	ニッサン	トーハツ	B3	野田830さ1801	平成22/03/04
第18分団2部	小型ポンプ付積載車	ニッサン	トーハツ	B3	野田830さ1802	平成21/03/16	

(令和5年3月31日現在)

	分団名	種 別	車種	ポンプ名	級別	車 両 番 号	登録年月日
北 方 面 隊	第19分団1部	小型ポンプ付積載車	ニッサン	ラビット	B3	野田830さ1901	平成18/08/18
	第19分団2部	消防ポンプ車	ヒノ	モリタ	A2	野田830さ1902	平成18/01/26
	第20分団1部	小型ポンプ付積載車	ニッサン	トーハツ	B3	野田830な2001	平成20/03/06
	第20分団2部	小型ポンプ付積載車	ニッサン	トーハツ	B3	野田830そ2002	平成20/03/06
	第20分団3部	小型ポンプ付積載車	ニッサン	トーハツ	B3	野田830せ2003	平成22/03/03
	第21分団	消防ポンプ車	ヒノ	モリタ	A2	野田830ち 21	平成18/01/26
	第22分団1部	小型ポンプ付積載車	ニッサン	トーハツ	B3	野田830さ2201	平成22/03/03
	第22分団2部	小型ポンプ付積載車	ニッサン	トーハツ	B3	野田830さ2202	平成20/03/06
	第22分団3部	小型ポンプ付積載車	ニッサン	トーハツ	B3	野田830さ2203	平成20/03/07
	第22分団4部	小型ポンプ付積載車	ニッサン	トーハツ	B3	野田830さ2204	平成22/03/04
	第23分団1部	小型ポンプ付積載車	ニッサン	ラビット	B3	野田800さ7708	平成17/09/02
	第23分団2部	小型ポンプ付積載車	ニッサン	トーハツ	B3	野田830さ2302	平成21/03/16
	第24分団1部	小型ポンプ付積載車	ニッサン	ラビット	B3	野田830さ2401	平成18/08/18
	第24分団2部	小型ポンプ付積載車	ニッサン	トーハツ	B3	野田830す2402	平成22/03/04
関 宿 方 面 隊	第25分団1部	消防ポンプ車	ヒノ	ネイチャー	A2	野田830さ2501	平成23/02/08
	第25分団2部	小型ポンプ付積載車	ニッサン	トーハツ	B3	野田800さ7846	平成17/11/11
	第25分団3部	小型ポンプ付積載車	ニッサン	トーハツ	B3	野田830せ 27	平成19/02/26
	第26分団1部	小型ポンプ付積載車	ニッサン	トーハツ	B3	野田800さ7850	平成17/11/11
	第26分団2部	小型ポンプ付積載車	ニッサン	トーハツ	B3	野田830さ2602	平成21/03/16
	第26分団3部	小型ポンプ付積載車	ニッサン	トーハツ	B3	野田830さ2603	平成20/03/07
	第27分団1部	小型ポンプ付積載車	ニッサン	ラビット	B3	野田830た 28	平成18/08/18
	第27分団2部	小型ポンプ付積載車	ニッサン	トーハツ	B3	野田830さ2702	平成21/03/16
	第27分団3部	小型ポンプ付積載車	ニッサン	トーハツ	B3	野田830さ2703	平成22/03/03
	第28分団1部	消防ポンプ車	ヒノ	モリタ	A2	野田830ち 32	平成18/01/26
	第28分団2部	小型ポンプ付積載車	ニッサン	トーハツ	B3	野田800さ7847	平成17/11/11
	第29分団1部	消防ポンプ車	ヒノ	ネイチャー	A2	野田830す2901	平成23/02/08
	第29分団2部	小型ポンプ付積載車	ニッサン	トーハツ	B3	野田830さ2902	平成20/03/07
	第29分団3部	小型ポンプ付積載車	ニッサン	トーハツ	B3	野田830す 37	平成19/02/26
第30分団1部	小型ポンプ付積載車	ニッサン	トーハツ	B3	野田830す3001	平成22/03/04	
第30分団2部	小型ポンプ付積載車	ニッサン	トーハツ	B3	野田800さ7848	平成17/11/11	