

火災統計

1 火災の状況

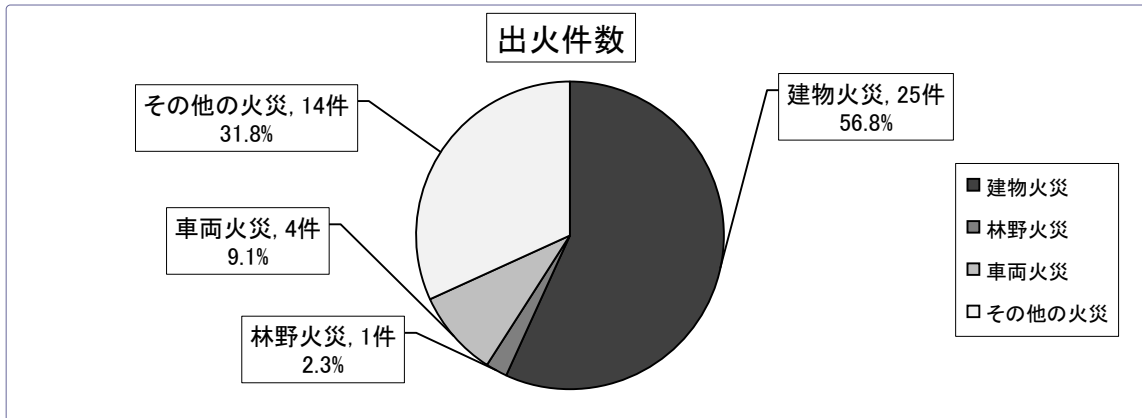
区 分	単 位	令和4年	令和3年	増 減	増減率
		(A)	(B)	(A) - (B) = (C)	(C) ÷ (B) × 100%
出 火 件 数	件	44	28	16	57.1
建 物		25	16	9	56.3
林 野		1		1	
車 両		4	2	2	100.0
そ の 他		14	10	4	40.0
焼 損 棟 数	棟	45	27	18	66.7
全 焼		13	6	7	116.7
半 焼		4	3	1	33.3
部 分 焼		13	9	4	44.4
ぼ や		15	9	6	66.7
建 物 焼 損 床 面 積	㎡	2,311.31	1,186.51	1,124.80	94.8
建 物 焼 損 表 面 積		208.46	125.64	82.82	65.9
林 野 焼 損 面 積	a	0.40		0.40	
車 両 焼 損 台 数	台	19	5	14	280.0
その他の枯草焼損面積	㎡	2,514.46	44,329.00	△ 41,814.54	△ 94.3
死 者	人	1	3	△ 2	300.0
負 傷 者		15	6	9	150.0
り 災 世 帯 数	世帯	25	19	6	31.6
全 損		4	4		
半 損		5	1	4	400.0
小 損		16	14	2	14.3
り 災 人 員	人	61	29	32	110.3
損 害 額	千円	217,790	136,153	81,637	60.0
建 物		206,868	110,660	96,208	86.9
林 野					
車 両		4,242	1,907	2,335	122.4
そ の 他		6,680	23,586	△ 16,906	△ 71.7
出 火 率	件	2.8	1.8	1.0	55.6

- (注) 1 死者には、火災により負傷した後、48時間以内に死亡した者を含む。
 2 出火率とは、人口1万人当たりの出火件数をいう。
 3 △は、負数を示す。

2 出火件数

(1) 火災種別出火状況

種別	年別	令和4年		令和3年	
		件数	割合(%)	件数	割合(%)
建物火災		25	56.8	16	57.1
林野火災		1	2.3		
車両火災		4	9.1	2	7.1
その他の火災		14	31.8	10	35.7
合計		44	100.0	28	100.0

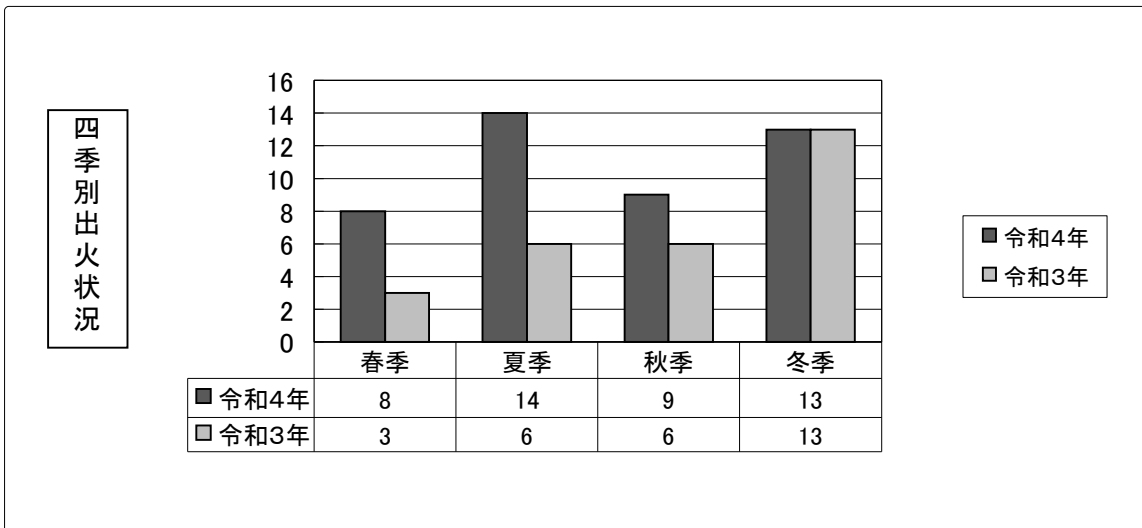


(2) 四季別出火状況

季別	年別	令和4年				令和3年			
		出火件数	割合(%)	損害額(千円)	割合(%)	出火件数	割合(%)	損害額(千円)	割合(%)
春季 3月～5月		8	18.2	17,617	8.1	3	10.7	5,774	4.2
夏季 6月～8月		14	31.8	35,830	16.5	6	21.4	19,584	14.4
秋季 9月～11月		9	20.5	63,359	29.1	6	21.4	24,624	18.1
冬季 12月～2月		13	29.5	100,984	46.4	13	46.4	86,171	63.3
合計		44	100.0	217,790	100.0	28	100.0	136,153	100.0

(注) 1 冬季の1月及び2月は、当該年の数値である。

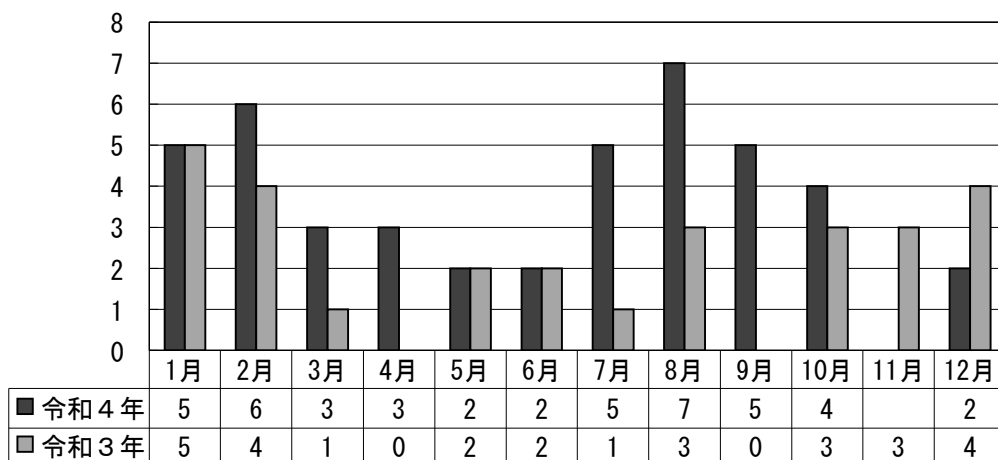
2 合計欄の値が四捨五入により各値の合計と一致しない場合がある。



3 月別火災状況

種別		月別												計	
		1月	2月	3月	4月	5月	6月	7月	8月	9月	10月	11月	12月		
出火件数		5	6	3	3	2	2	5	7	5	4		2	44	
火災種別	建物	2	3	1	2	2		4	5	2	2		2	25	
	林野						1							1	
	車両			1			1			1	1			4	
	その他	3	3	1	1			1	2	2	1			14	
焼損	火元建物	全焼		2		1			2	1			1	7	
		半焼							1	1	1		1	4	
		部分焼	1	1		1	2		1			1		7	
		ぼや	1		1				2	3				7	
		小計	2	3	1	2	2		4	5	2	2		2	25
棟数	類焼建物	全焼		3						3				6	
		半焼													
		部分焼		2		2				2					6
		ぼや		3			1				4				8
		小計		8		2	1			2	7				20
合計		2	11	1	4	3		4	7	9	2		2	45	
り災世帯数		1	8	1	3	2		2	4	2	1		1	25	
り災人員		2	13	5	9	6		5	10	6	3		2	61	
死者		1												1	
負傷者		1	2	1	1				2	5			3	15	
焼損面積	建物床面積(m ²)	1.61	847.88		101.85			43.00	324.25	931.91	28.80		32.01	2,311.31	
	建物表面積(m ²)		71.73	0.90	24.88	62.88		18.38	18.91	6.82	3.96			208.46	

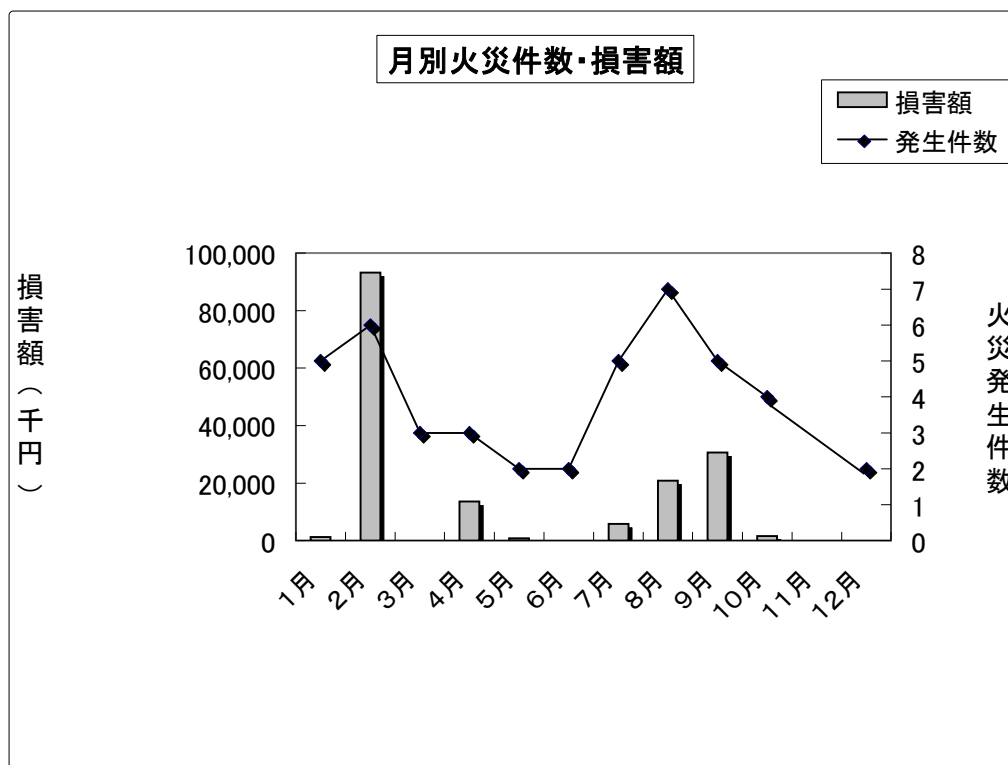
火災発生件数



4 火災による損害額

(単位：千円)

種別 月別	建物			林	野	車	両	その他	月別合計
	建築物	収容物	小計						
1月	333	952	1,285					330	1,615
2月	93,150	1,776	94,926				2,650		97,576
3月	8	10	18				450	590	1,058
4月	13,582	858	14,440						14,440
5月	753	1,366	2,119						2,119
6月							400		400
7月	5,796	1,463	7,259						7,259
8月	20,799	7,161	27,960				211		28,171
9月	30,681	23,289	53,970				250	5,760	59,980
10月	1,650	1,448	3,098				281		3,379
11月									
12月	42	1,751	1,793						1,793
計	166,794	40,074	206,868				4,242	6,680	217,790



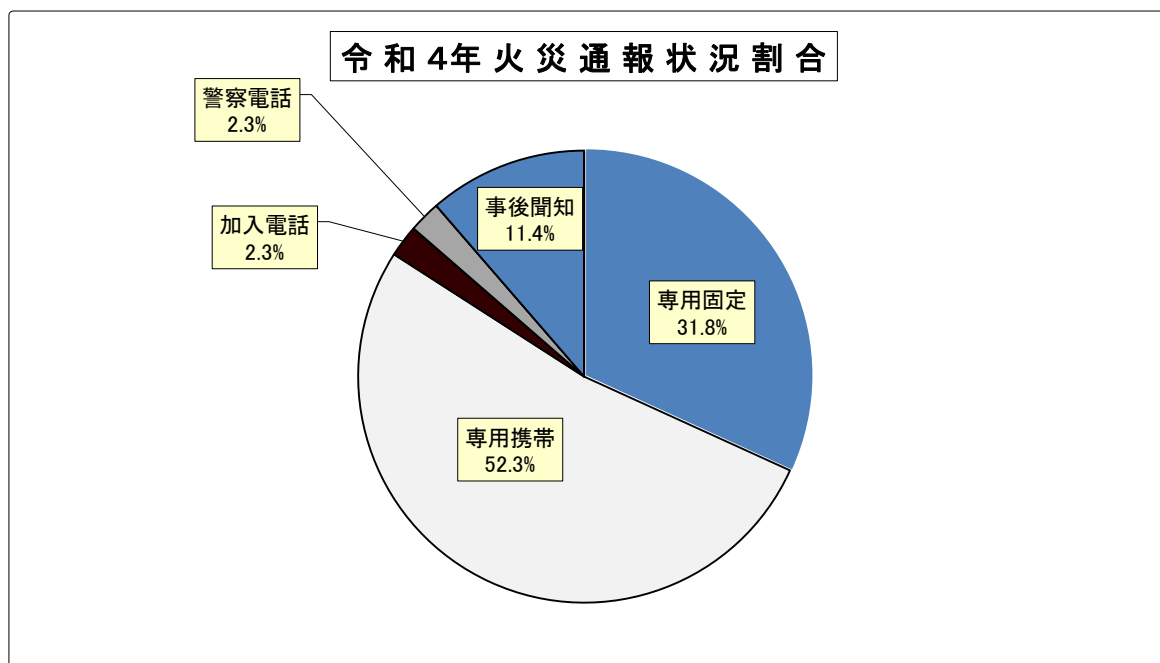
5 初期消火器具等の使用状況

年別 初期消火器具区分	令和4年			令和3年			令和2年		
	初期消火実施数			初期消火実施数			初期消火実施数		
	効果有り	割合(%)		効果有り	割合(%)		効果有り	割合(%)	
粉末消火器	12	6	50.0	9	4	44.4	10	4	40.0
水道、浴槽、汲み置き等の水をかけた	10	3	30.0	9	7	77.8	18	11	61.1
もみ消した									
その他	6	3	50	1			4	2	50.0
合計	28	12	42.9	19	11	57.9	32	17	53.1
初期消火活動なし	16			9			5		

6 火災の通報状況

種別	区分 件数	専用電話		加入電話		警察電話	駆け付け	事後聞知	その他
		固定電話	携帯電話	固定電話	携帯電話				
建物火災	25	6	14	1		1		3	
林野火災	1		1						
車両火災	4	2	1					1	
その他の火災	14	6	7					1	
合計	44	14	23	1		1		5	

※ 専用電話(固定)にはNTT加入電話以外も含んでいます。

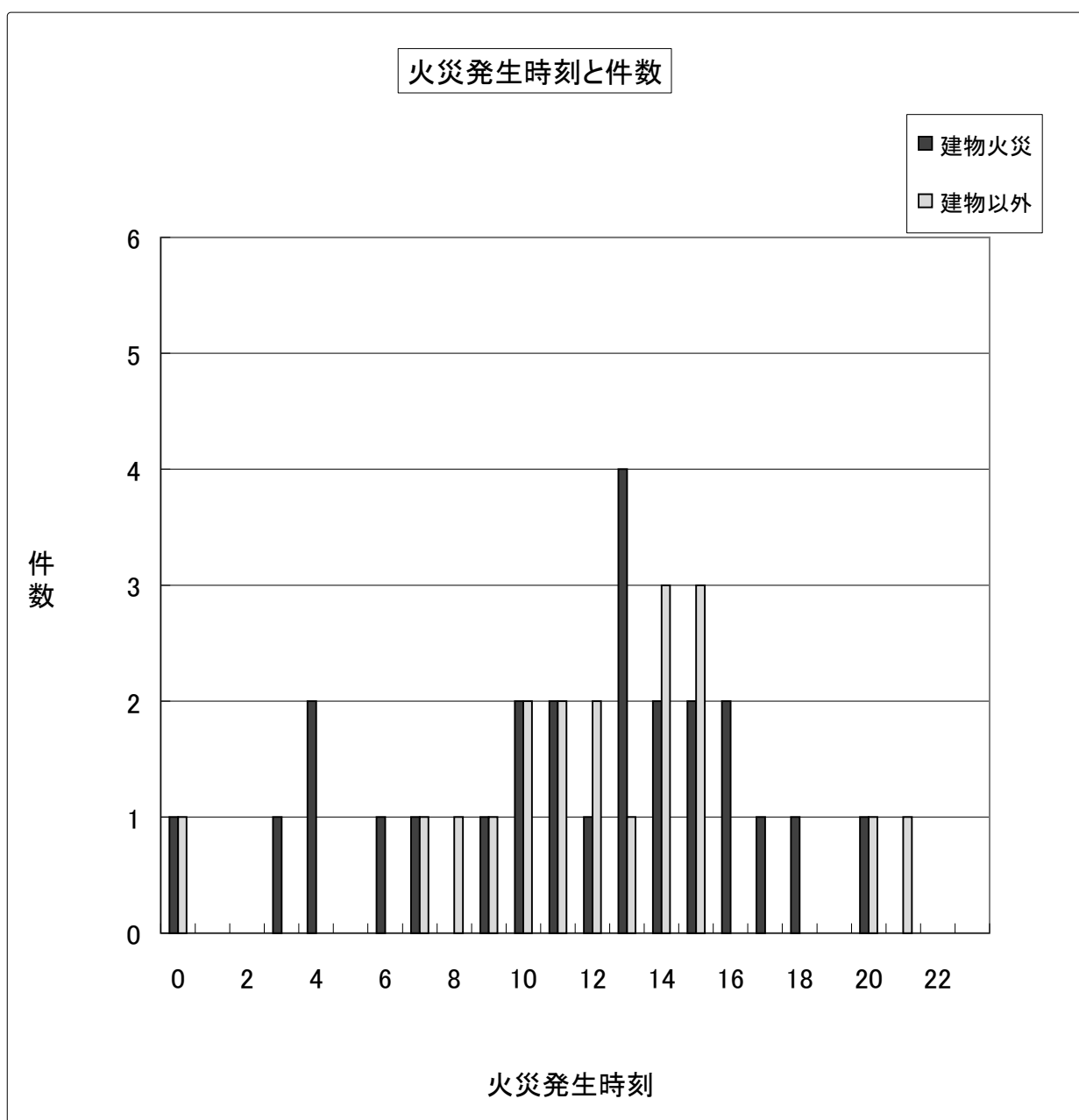


7 出火原因別状況

原因別	火災種別				計	月 別											
	建 物	林 野	車 両	そ の 他		1 月	2 月	3 月	4 月	5 月	6 月	7 月	8 月	9 月	10 月	11 月	12 月
たばこ	3	1		1	5		2			1	1	1					
たき火	2			3	5		2					1		1			1
配線・配線器具	2			2	4	1							1	1	1		
枯草焼き			1	3	4	1	1	1	1								
ガスストーブ コンロ	3				3	1		1	1								
電気機器	2				2							2					
放火（疑い含む）				1	1	1											
ハンドトーチ				1	1								1				
残り火の処理が不 充分				1	1										1		
その他の酸化性液体	1				1										1		
高温物が触れるその 他の高温の固体			1		1										1		
そ の 他	6		2	1	9	1				1	1	1	3	2			
不 明	6			1	7		1	1	1				2	1			1
合 計	25	1	4	14	44	5	6	3	3	2	2	5	7	5	4		2

8 火災発生時刻と件数

発生時刻（時）	0	1	2	3	4	5	6	7	8	9	10	11	12	13	14	15	16	17	18	19	20	21	22	23	計
建物火災	1			1	2		1	1		1	2	2	1	4	2	2	2	1	1		1				25
建物以外	1							1	1	1	2	2	2	1	3	3					1	1			19



9 各年火災件数（色刷りは建物火災を表す）

