

平成27年度

第2回土曜授業アンケート結果

アンケート調査実施日 平成27年12月14日(月)～12月17日(木)

(調査対象)

- (1) 小学校児童 … 市内全小学校・各校4～6年生の中から30名程度
- (2) 中学校生徒 … 市内全中学校・各校1～3年生の中から30名程度
- (3) 保護者 … 市内全小中学校・各校30名程度
- (4) 教職員 … 市内全小中学校の管理職を含む果費負担教職員及び市雇用講師

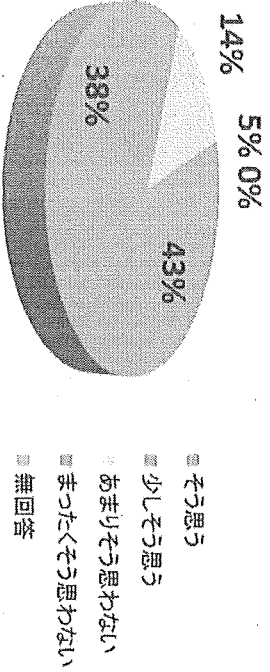
(事務職員・栄養教諭・栄養士を除く)

11月第1土曜日は

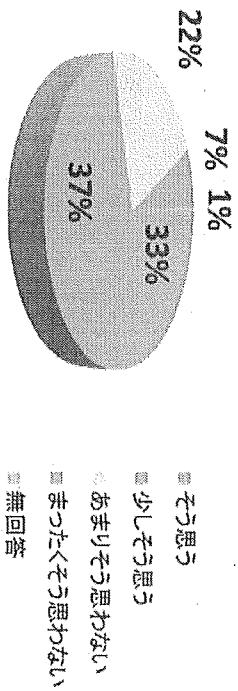


野田市教育委員会

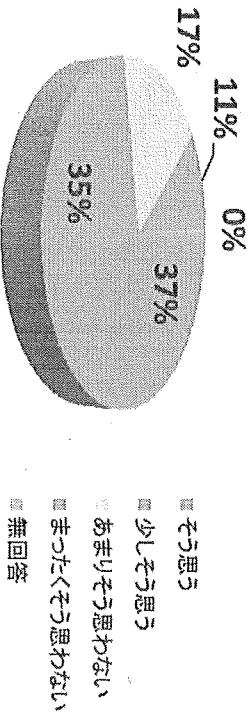
土曜授業では、学習内容をわかりやすく教えてもらっている。



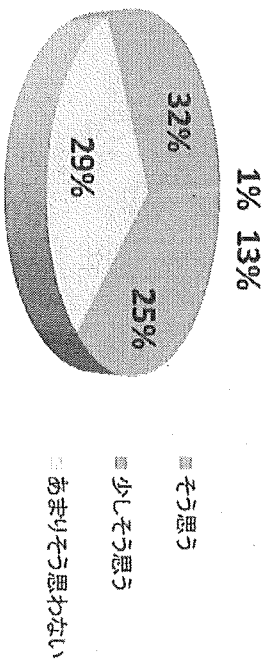
土曜授業では、先生方と勉強したり話を(相談)したりする時間がある。



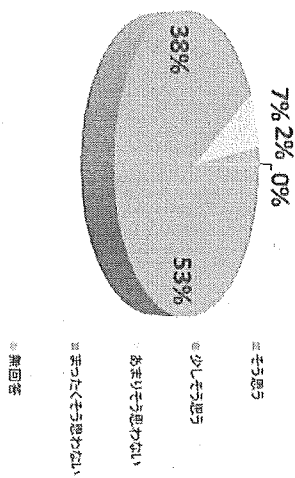
土曜授業で勉強することは、自分のためになっている。(土曜授業は、自分の学力向上に役立っている。)



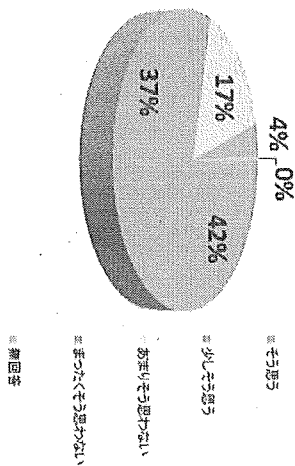
今後も土曜授業を続けてもらいたい。



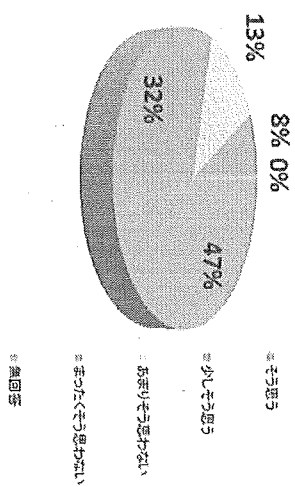
1. 土曜授業では、学習内容をわかりやすく教えてもらっている。



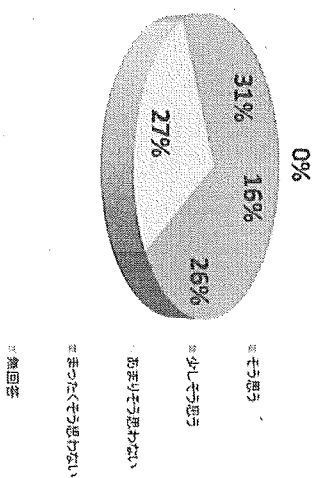
2. 土曜授業が始まり、先生方と勉強したり話をしたりする時間がふえた。



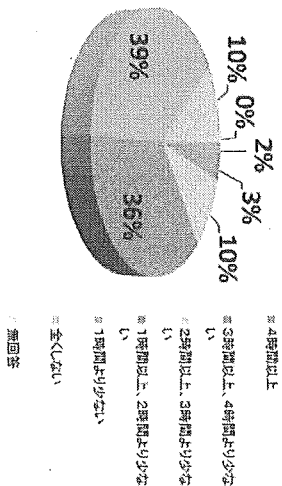
3. 土曜授業で勉強することは、自分のためになる。



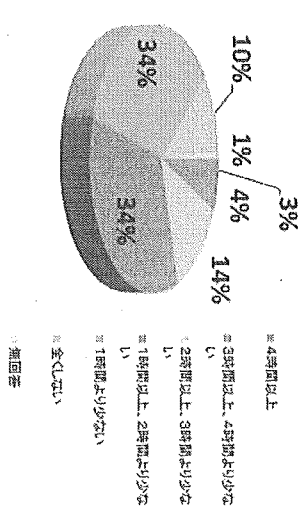
4. 今後も土曜授業を続けてもらいたい。



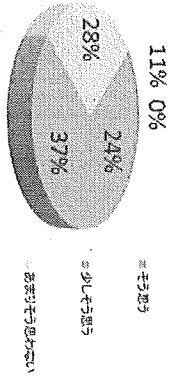
5. 授業のある土曜日に、家でどれくらいの時間、勉強しますか。(学習塾で勉強している時間や家庭教師に教わっている時間も含む)



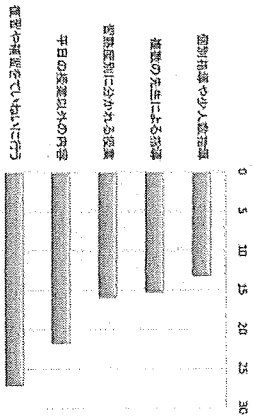
6. 授業のない土曜日に、家でどれくらいの時間、勉強しますか。(学習塾で勉強している時間や家庭教師に教わっている時間も含む)



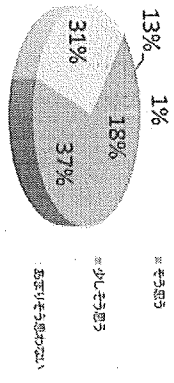
1-1. 土曜授業では、学習内容をわかりやすく教えてもらっている。



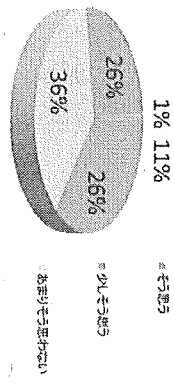
1-2. 「土曜日の学習内容は学校にお願いできますか。どのような理由で、「わかりやすい」授業は考えますか。」
(複数回答可)



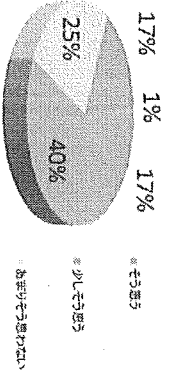
2. 土曜授業では、先生方と勉強したり相談したりする時間がある。



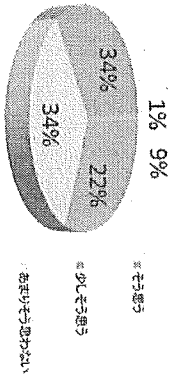
3. 授業のある土曜日は、授業のない土曜日と比べて、一日が充実している。



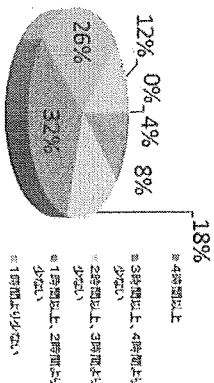
4. 土曜授業は、自分の学力向上に役立っている。



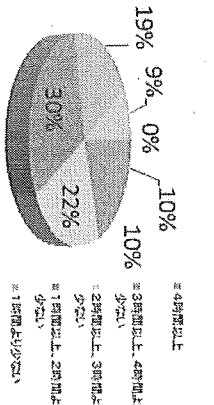
5. 今後も土曜授業を続けてもらいたい。



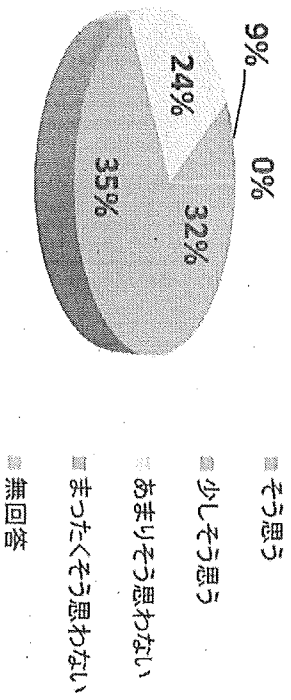
6. 授業のある土曜日に、家でどれくらいの時間、勉強しますか。(学習塾で勉強している時間や家庭教師に教えている時間も含む)



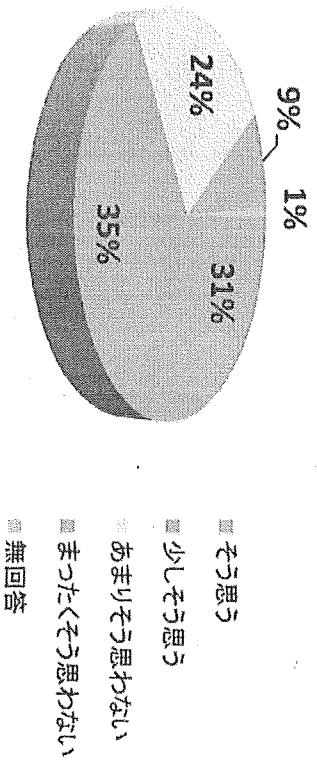
7. 授業のない土曜日に、家でどれくらいの時間、勉強しますか。(学習塾で勉強している時間や家庭教師に教えている時間も含む)



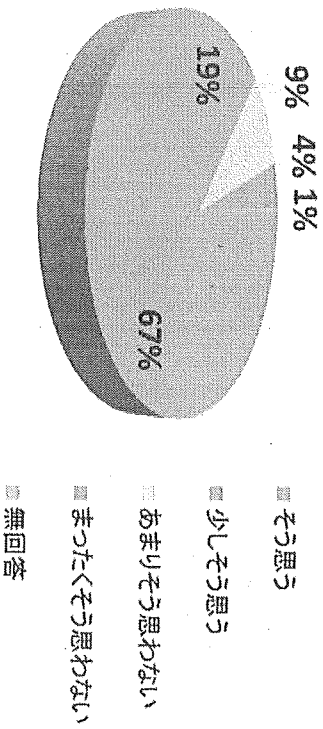
1. 授業のある土曜日、子どもは授業があることで一日を充実させられている。



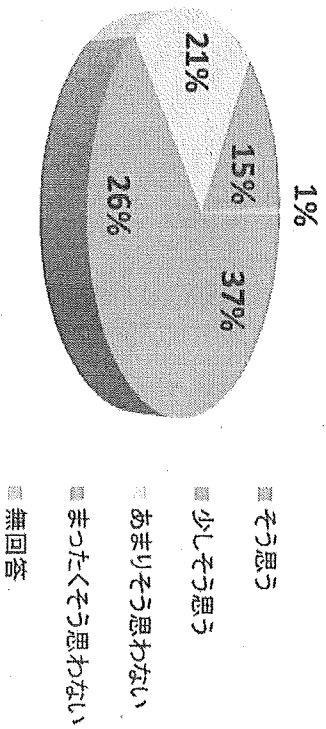
3. 土曜授業は、子どもたちの学力向上の一助となっている。



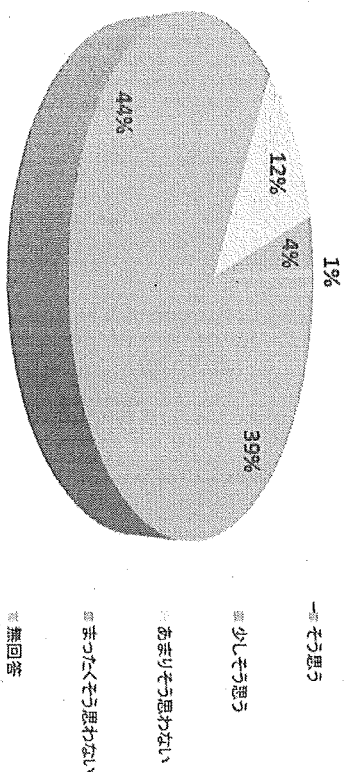
2. 授業のある土曜日の朝、子どもは平日と変わらない様子で起きている。



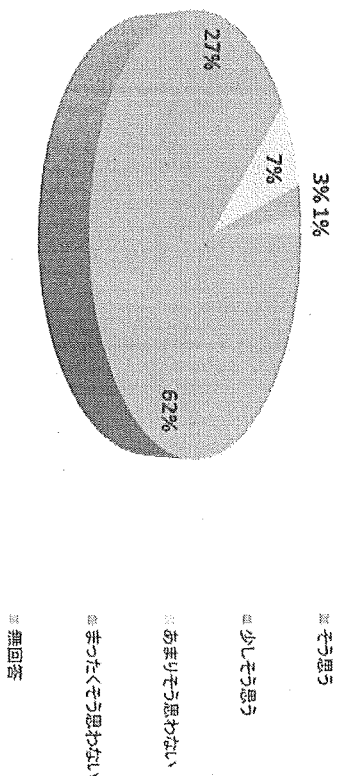
4-1. 今後も土曜授業を続けてもらいたい。



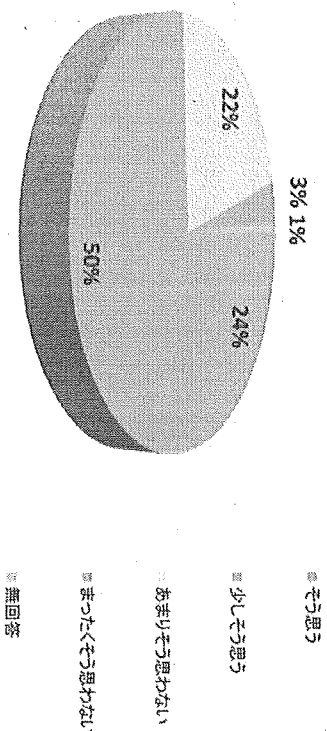
1. 土曜授業では、普段できない個別指導や少人数指導、習熟度別学習や
 ティームティーチングなどを行っている。



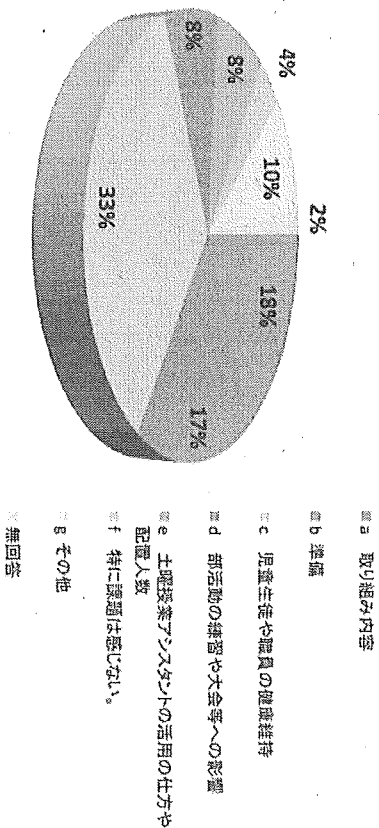
3. 土曜授業のあった翌日は、土曜授業による疲労感をおぼえることが多い。



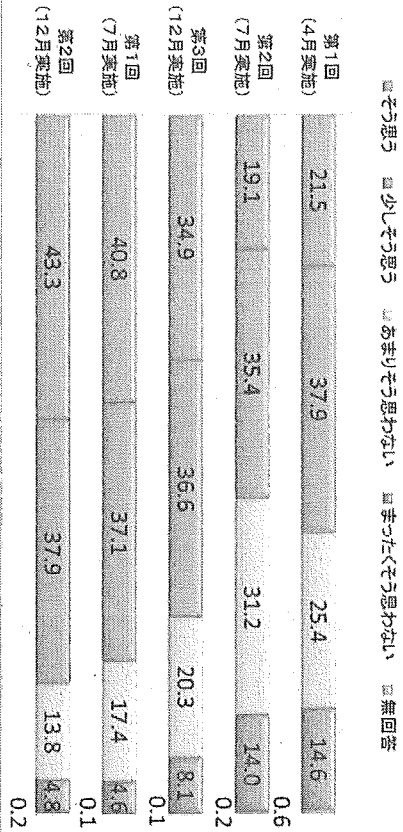
2. 土曜授業は、児童生徒の学力向上の一助となっている。



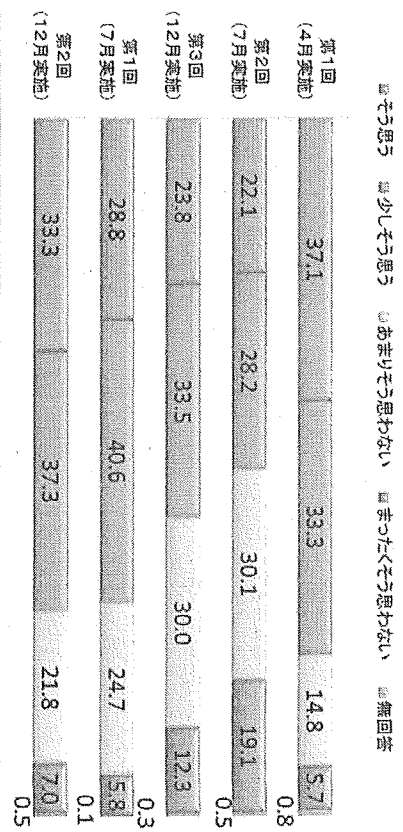
4. 土曜授業のどのような点が課題だと感じていますか。



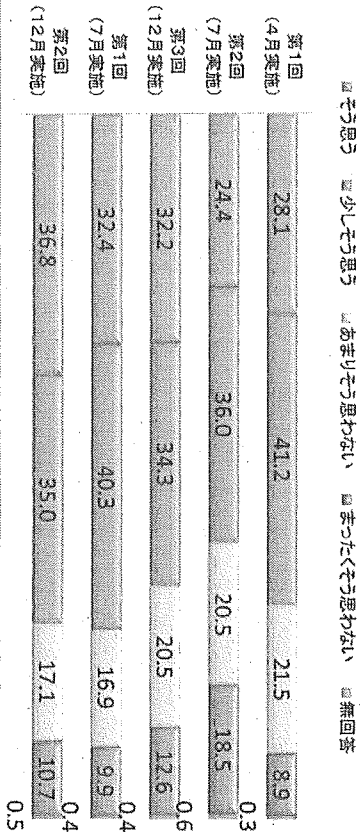
土曜授業では、学習内容をわかりやすく教えてもらっている。



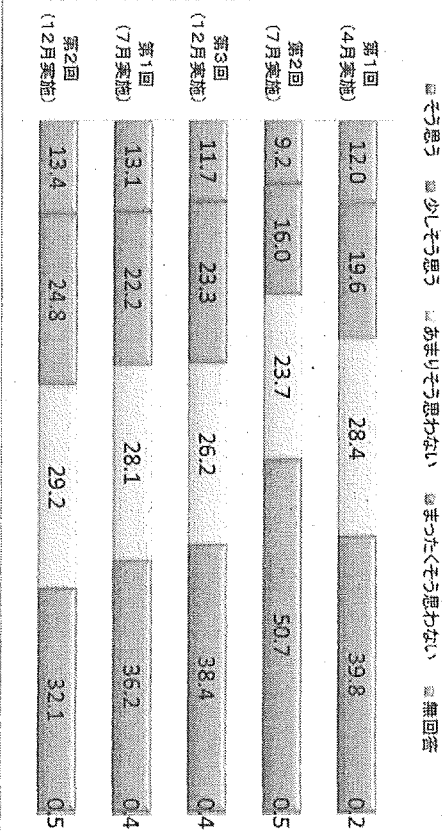
土曜授業では、先生方と勉強したり話(相談)をしたりする時間がある。



土曜授業で勉強することは、自分のためになっている。(土曜授業は、自分の学力向上に役立っている。)



今後も土曜授業を続けてもらいたい。



1. 土曜授業では、学習内容をわかりやすく教えてもらっている。

	そう思う	少しそう思う	あまりそう思わない	まったくそう思わない	無回答
第1回 (4月実施)	26.2	38.2	22.6	12.2	0.8
第2回 (7月実施)	24.8	40.7	24.8	9.7	0.8
第3回 (12月実施)	46.4	35.5	13.0	4.9	0.2
第1回 (7月実施)	47.8	40.6	8.9	2.5	0.2
第2回 (12月実施)	53.3	38.2	6.5	1.7	0.3

2. 土曜授業が始まり、先生方と勉強したり話をしたりする時間が増えた。

	そう思う	少しそう思う	あまりそう思わない	まったくそう思わない	無回答
第1回 (4月実施)	40.4	33.5	17.7	7.7	0.8
第2回 (7月実施)	31.3	28.8	25.8	13.7	0.8
第3回 (12月実施)	32.1	36.2	24.2	7.1	0.4
第1回 (7月実施)	36.7	42.2	16.4	4.5	0.2
第2回 (12月実施)	41.5	37.4	16.9	3.9	0.3

3. 土曜授業で勉強することは、自分のためになる。

	そう思う	少しそう思う	あまりそう思わない	まったくそう思わない	無回答
第1回 (4月実施)	28.0	39.2	22.0	10.4	0.4
第2回 (7月実施)	28.6	35.9	17.7	17.1	0.8
第3回 (12月実施)	40.3	35.2	15.4	8.6	0.5
第1回 (7月実施)	40.6	38.8	13.6	6.4	0.6
第2回 (12月実施)	47.2	32.1	12.9	7.5	0.3

4. 今後も土曜授業を続けてもらいたい。

	そう思う	少しそう思う	あまりそう思わない	まったくそう思わない	無回答
第1回 (4月実施)	15.4	17.3	25.0	42.1	0.2
第2回 (7月実施)	12.3	14.9	22.0	50.8	0.3
第3回 (12月実施)	13.0	26.4	24.4	35.9	0.3
第1回 (7月実施)	15.2	24.2	27.0	33.4	0.2
第2回 (12月実施)	15.5	26.1	26.7	31.4	0.3

土曜授業アンケート結果推移 (中学校生徒)

平成26年度第1回～平成27年度第2回

1. 土曜授業では、学習内容をわかりやすく教えてもらっている。

□ そう思う □ 少し思う □ あまりそう思わない □ まったくそう思わない □ 無回答

第1回 (4月実施)	14.8	37.6	29.2	18.1	0.3
第2回 (7月実施)	17.0	28.0	40.4	20.1	0.6
第3回 (12月実施)	15.5	38.4	32.7	13.5	
第1回 (7月実施)	27.1	30.2	33.8	8.8	
第2回 (12月実施)	24.4	37.4	27.6	10.6	

2. 土曜授業では、先生方と勉強したり相談したりする時間がある。

□ そう思う □ 少し思う □ あまりそう思わない □ まったくそう思わない □ 無回答

第1回 (4月実施)	33.4	35.9	19.8	10.6	0.3
第2回 (7月実施)	9.0	27.4	36.2	26.8	0.6
第3回 (12月実施)	9.7	28.9	39.8	21.2	0.3
第1回 (7月実施)	13.4	37.5	40.9	8.2	
第2回 (12月実施)	17.9	37.1	31.2	12.9	0.9

3. 授業のある土曜日は、授業のない土曜日と比べて、一日が充実している。

□ そう思う □ 少し思う □ あまりそう思わない □ まったくそう思わない □ 無回答

第1回 (4月実施)	11.7	25.1	41.2	21.7	0.3
第2回 (7月実施)	7.1	18.6	33.1	40.7	0.6
第3回 (12月実施)	12.3	22.3	34.4	30.4	0.6
第1回 (7月実施)	9.5	23.2	36.0	31.1	0.3
第2回 (12月実施)	10.9	25.6	36.5	25.9	1.2

4. 土曜授業は、自分の学力向上に役立っている。

□ そう思う □ 少し思う □ あまりそう思わない □ まったくそう思わない □ 無回答

第1回 (4月実施)	28.4	44.0	20.6	6.0	0.3
第2回 (7月実施)	18.4	36.2	24.6	20.6	0.3
第3回 (12月実施)	18.6	32.7	29.2	19.2	0.3
第1回 (7月実施)	16.5	43.3	23.5	16.8	
第2回 (12月実施)	17.1	40.3	25.0	16.8	0.9

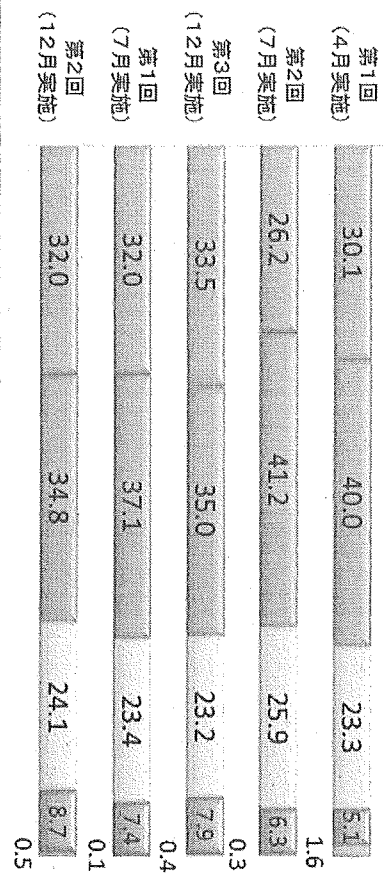
5. 今後も土曜授業を続けてもらいたい。

□ そう思う □ 少し思う □ あまりそう思わない □ まったくそう思わない □ 無回答

第1回 (4月実施)	7.2	22.8	33.1	36.5	0.3
第2回 (7月実施)	4.8	17.5	26.0	50.6	1.1
第3回 (12月実施)	9.5	18.1	29.2	42.7	0.6
第1回 (7月実施)	9.1	18.3	30.2	41.5	0.9
第2回 (12月実施)	9.4	22.4	33.8	33.5	0.9

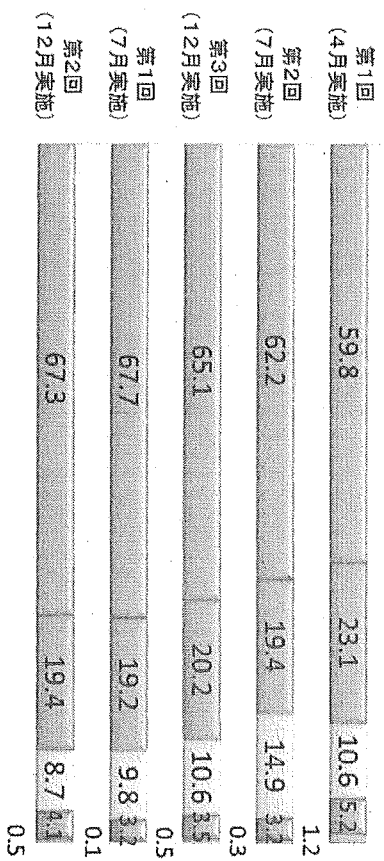
1. 授業のある土曜日、子どもは授業があることで一日を充実させることができる。

☐ そう思う ☐ 少し思う ☐ あまりそう思わない ☐ まったくそう思わない ☐ 無回答



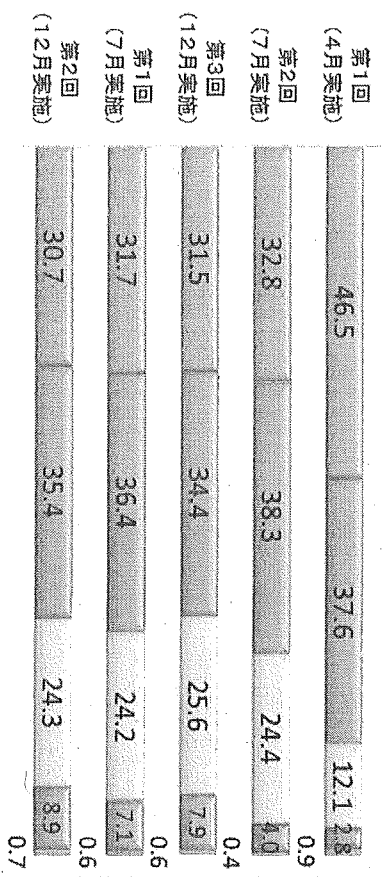
2. 授業のある土曜日の朝、子どもは平日と変わらない様子で起きている。

☐ そう思う ☐ 少し思う ☐ あまりそう思わない ☐ まったくそう思わない ☐ 無回答



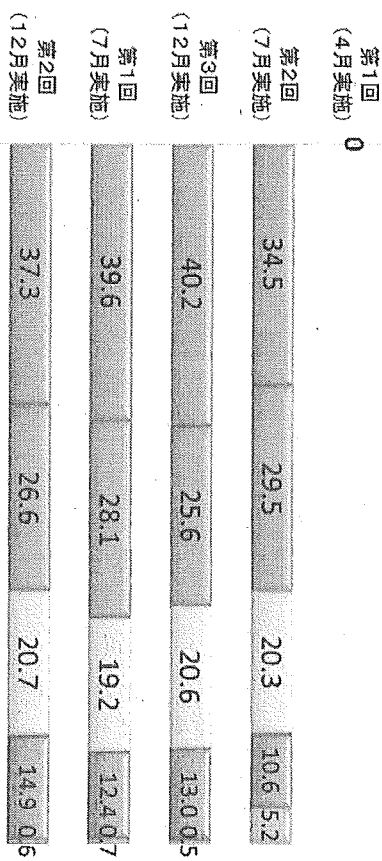
3. 土曜授業は、子どもたちの学力向上の一助となっている。

☐ そう思う ☐ 少し思う ☐ あまりそう思わない ☐ まったくそう思わない ☐ 無回答



4. 今後も土曜授業を続けてもらいたい。

☐ そう思う ☐ 少し思う ☐ あまりそう思わない ☐ まったくそう思わない ☐ 無回答



1. 土曜授業では、普段できない個別指導や少人数指導、習熟度別学習やチームタイムなどを行っている。

■ そう思う ■ 少しそう思う ■ あまりそう思わない ■ まったくそう思わない ■ 無回答

実施回数	そう思う	少しそう思う	あまりそう思わない	まったくそう思わない	無回答
第1回 (4月実施)	6.2	29.7	40.4	17.7	6.0
第2回 (7月実施)	11.7	35.6	36.8	13.8	2.1
第3回 (12月実施)	19.8	39.1	31.9	7.9	1.3
第1回 (7月実施)	33.4	44.0	18.0	4.5	0.1
第2回 (12月実施)	39.3	44.4	12.0	3.9	0.5

2. 土曜授業は、児童生徒の学力向上の一助となっている。

■ そう思う ■ 少しそう思う ■ あまりそう思わない ■ まったくそう思わない ■ 無回答

実施回数	そう思う	少しそう思う	あまりそう思わない	まったくそう思わない	無回答
第1回 (4月実施)	5.7	34.9	43.3	10.3	5.8
第2回 (7月実施)	7.6	37.5	40.1	11.9	2.9
第3回 (12月実施)	13.1	45.4	33.7	6.7	1.1
第1回 (7月実施)	22.5	46.0	26.4	4.6	0.4
第2回 (12月実施)	23.6	50.5	21.6	3.5	0.8