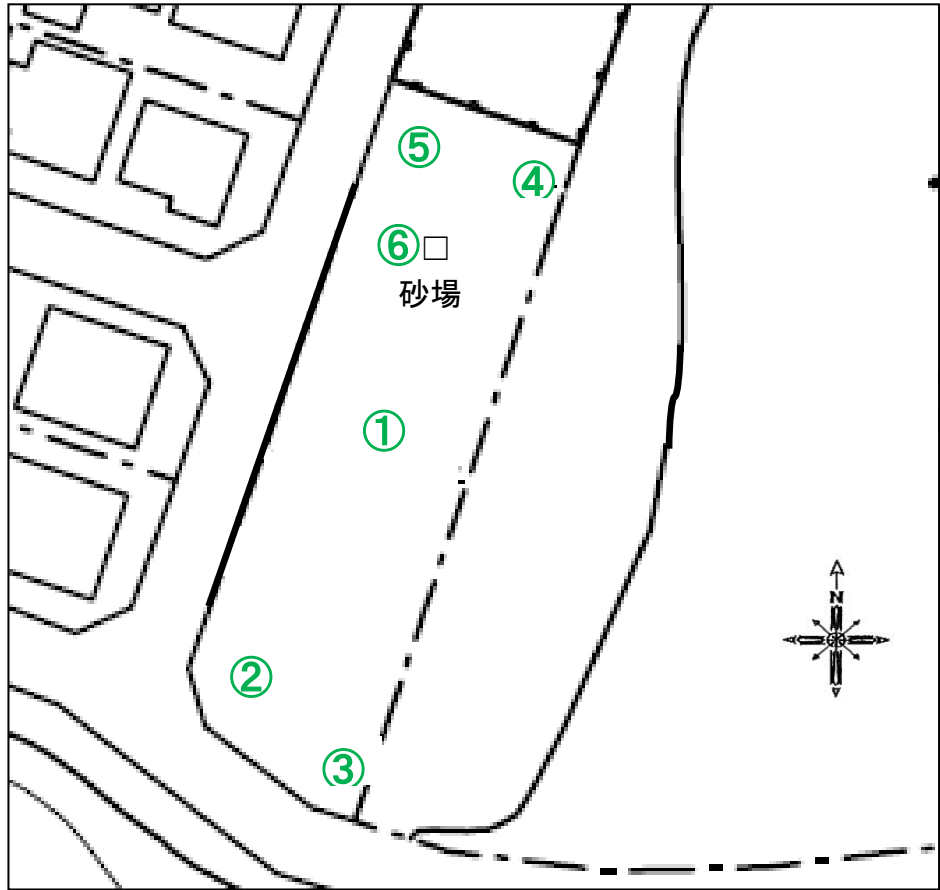


公共施設等の放射線量測定地図(下尻坪第2公園)



(単位: マイクロシーベルト毎時)

測定日		平成26年11月05日(水)		
天候		曇		
時間		10時20分～		
測点	地面の形状	測定の高さ/測定値		
		100cm	50cm	5cm
①	草	0.06	0.05	0.06
②	草	0.06	0.06	0.06
③	草	0.06	0.05	0.06
④	草	0.06	0.05	0.05
⑤	草	0.06	0.04	0.06
⑥	砂場			

