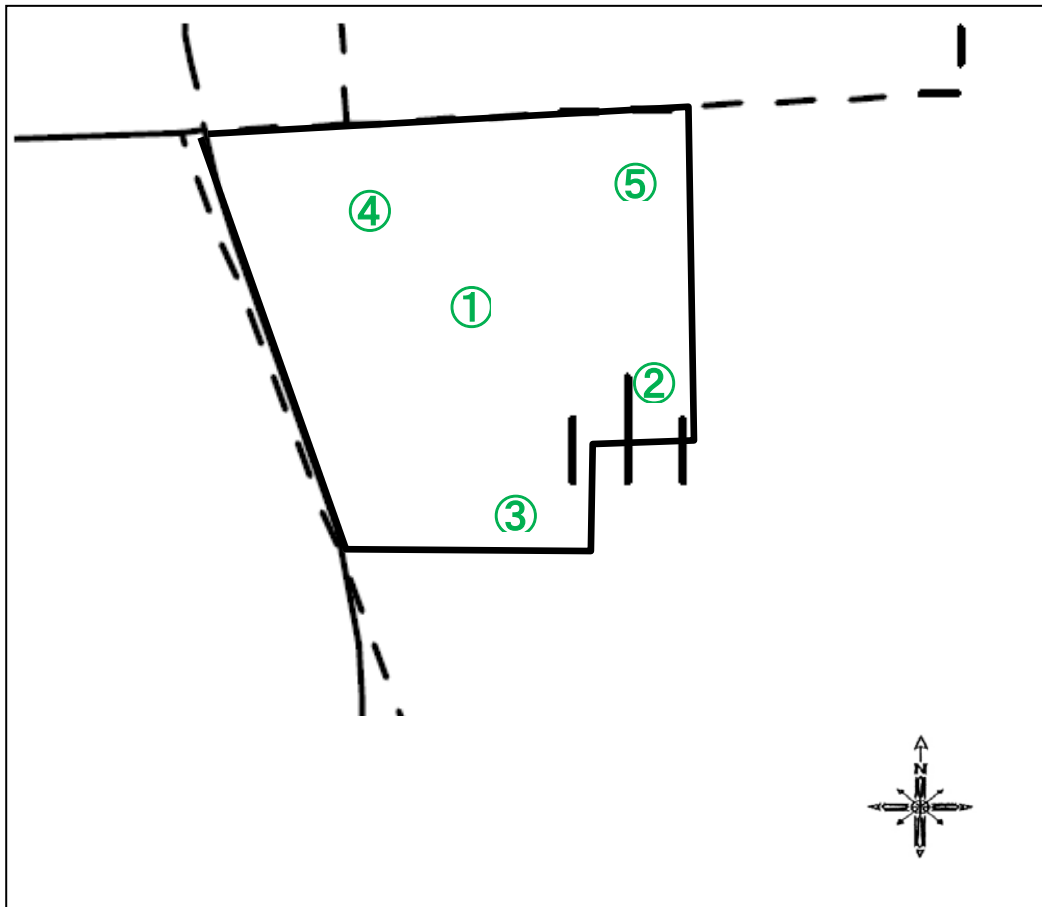


公共施設等の放射線量測定地図(大境公園)



(単位: マイクロシーベルト毎時)

測定日	平成27年6月8日(月)			
天候	晴			
時間	14時40分～			
測点	地面の形状	測定の高さ/測定値		
		100cm	50cm	5cm
①	ダスト	0.06	0.07	0.05
②	ダスト	0.05	0.06	0.06
③	ダスト	0.06	0.06	0.06
④	ダスト	0.05	0.06	0.05
⑤	ダスト	0.05	0.06	0.05