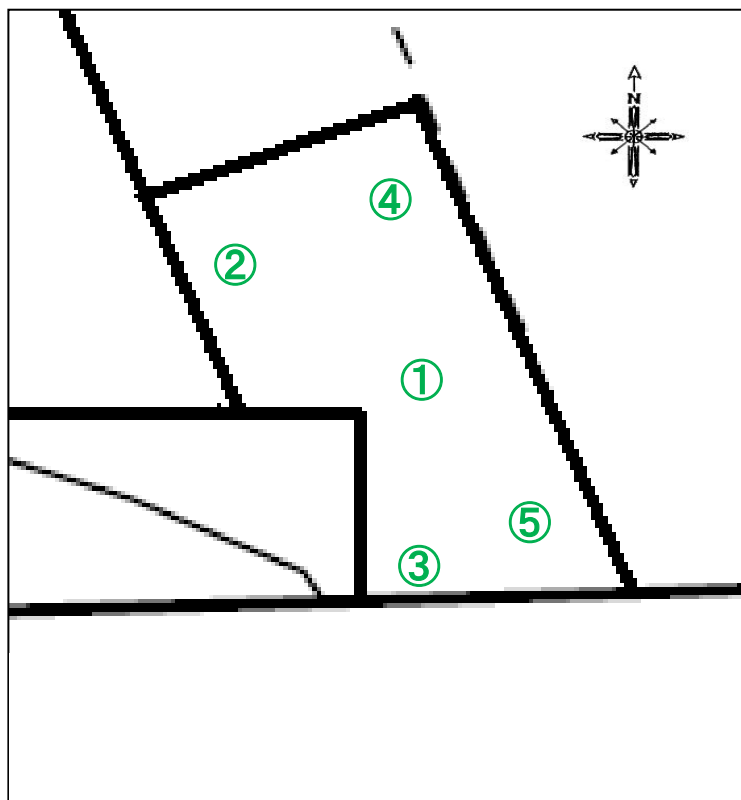


公共施設等の放射線量測定地図(五木新田公園)



(単位: マイクロシーベルト毎時)

測定日	平成26年10月29日(水)			
天候	晴			
時間	16時17分～			
測点	地面の形状	測定の高さ/測定値		
		100cm	50cm	5cm
①	ダスト	0.06	0.06	0.06
②	ダスト	0.07	0.06	0.07
③	ダスト	0.06	0.07	0.07
④	ダスト	0.06	0.06	0.06
⑤	ダスト	0.06	0.06	0.07