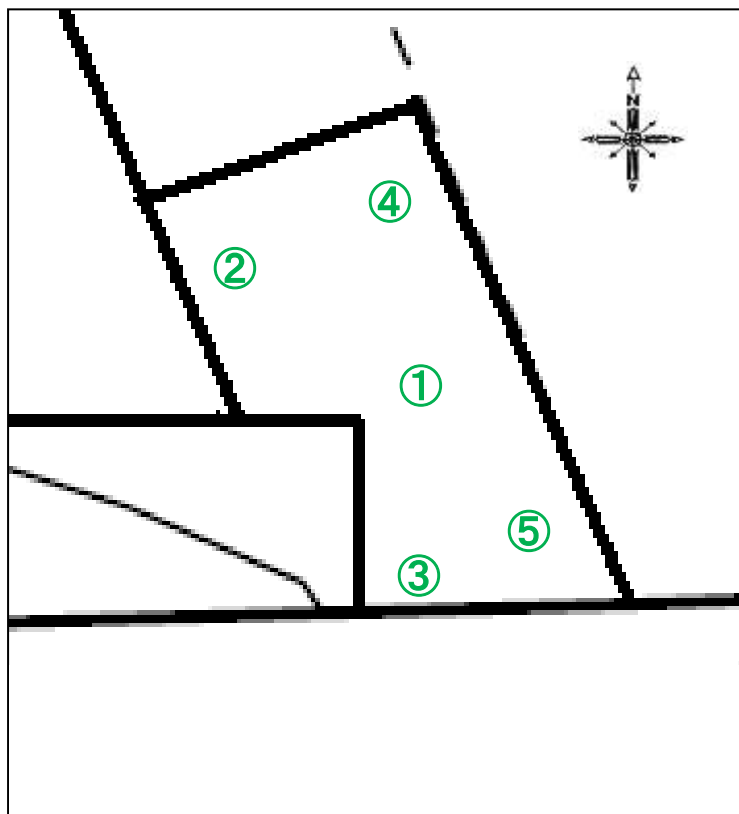


# 公共施設等の放射線量測定地図(五木新田公園)



(単位: マイクロシーベルト毎時)

測定日	平成29年05月11日(木)			
天候	曇			
時間	16時05分			
測点	地面の形状	測定の高さ/測定値		
		100cm	50cm	5cm
①	ダスト	0.02	0.03	0.02
②	ダスト	0.02	0.02	0.02
③	ダスト	0.02	0.02	0.02
④	ダスト	0.05	0.05	0.03
⑤	ダスト	0.02	0.03	0.03