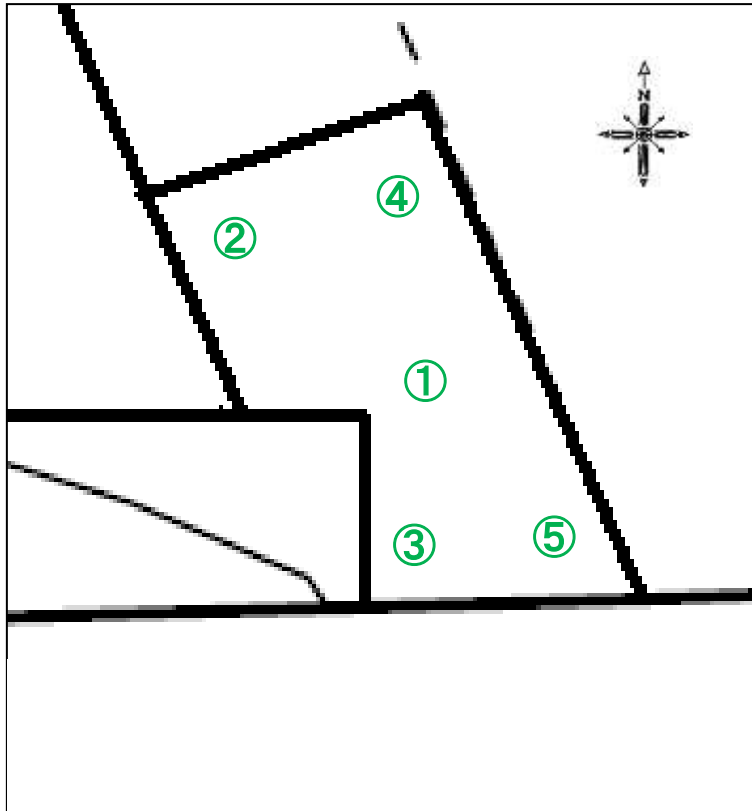


公共施設等の放射線量測定地図(五木新田公園)



(単位: マイクロシーベルト毎時)

測定日		平成30年06月07日(木)		
天候		晴		
時間		11時15分		
測点	地面の形状	測定の高さ/測定値		
		100cm	50cm	5cm
①	ダスト	0.04	0.02	0.04
②	ダスト	0.03	0.03	0.04
③	ダスト	0.03	0.05	0.03
④	ダスト	0.04	0.02	0.03
⑤	ダスト	0.03	0.03	0.03