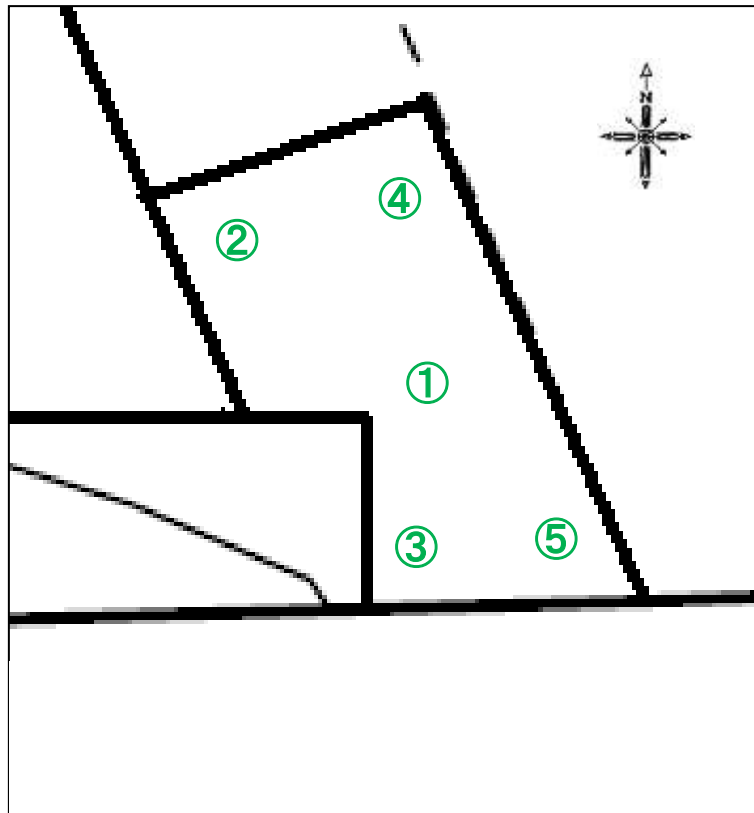


# 公共施設等の放射線量測定地図(五木新田公園)



(単位: マイクロシーベルト毎時)

測定日		平成30年11月01日(木)		
天候		晴		
時間		15時55分		
測点	地面の形状	測定の高さ/測定値		
		100cm	50cm	5cm
①	ダスト	0.02	0.02	0.03
②	ダスト	0.04	0.03	0.03
③	ダスト	0.02	0.02	0.02
④	ダスト	0.03	0.02	0.03
⑤	ダスト	0.02	0.02	0.03