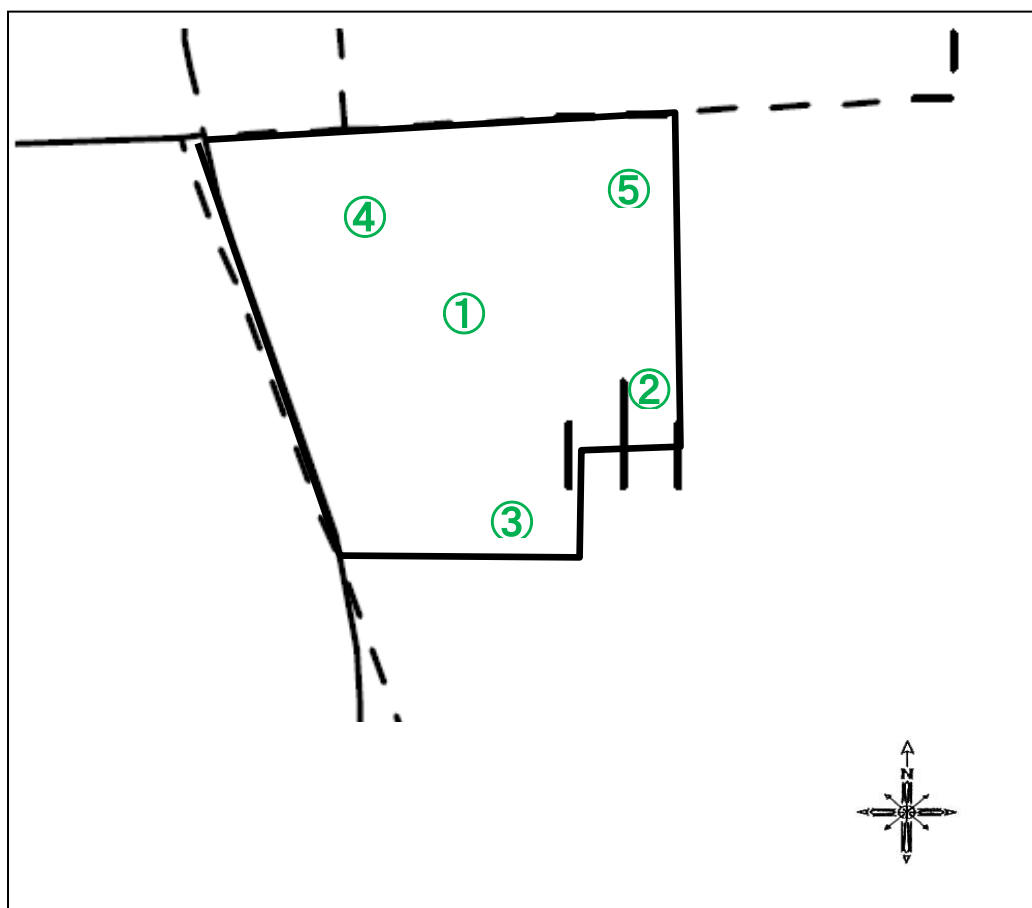


公共施設等の放射線量測定地図(大境公園)



(単位: マイクロシーベルト毎時)

測定日	平成26年04月15日(火)			
天候	晴			
時間	16時01分～			
測点	地面の形状	測定の高さ/測定値		
		100cm	50cm	5cm
①	ダスト	0.07	0.07	0.07
②	ダスト	0.06	0.09	0.10
③	ダスト	0.07	0.06	0.06
④	ダスト	0.06	0.08	0.08
⑤	ダスト	0.06	0.09	0.09