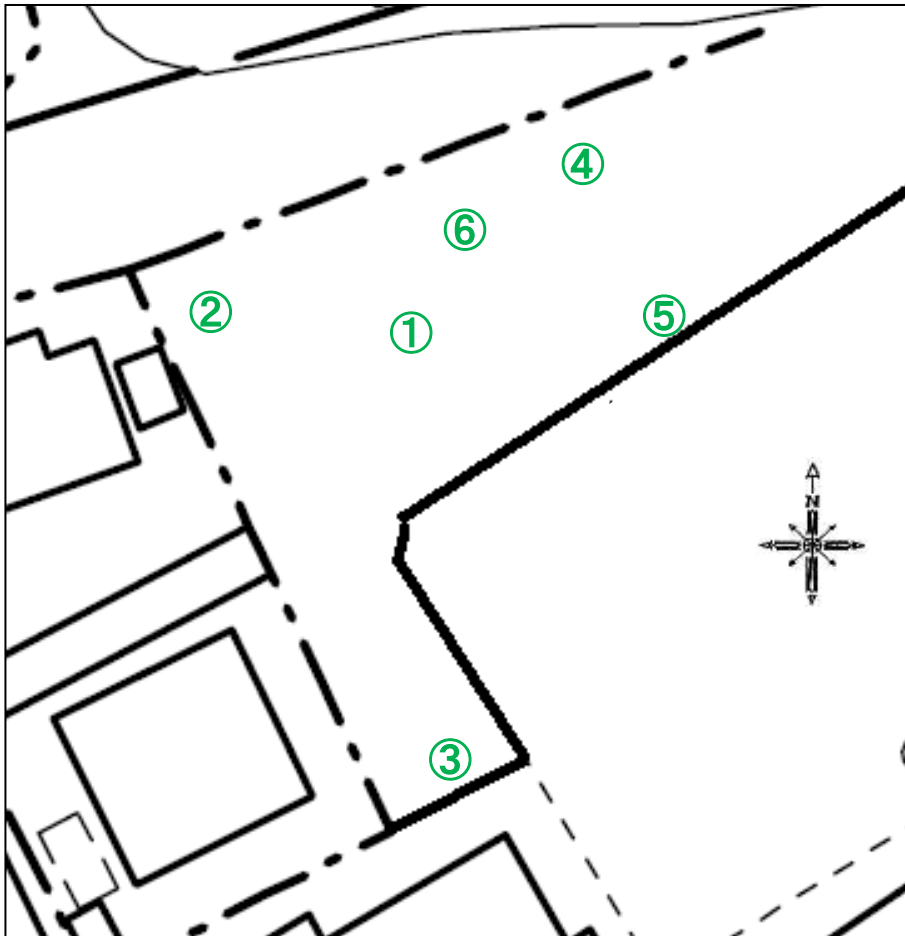


公共施設等の放射線量測定地図(北大和田第四公園)



(単位: マイクロシーベルト毎時)

測定日	平成24年04月21日(土)			
天候	曇			
時間	15時07分～			
測点	地面の形状	測定の高さ/測定値		
		100cm	50cm	5cm
①	ダスト	0.08	0.07	0.06
②	ダスト	0.13	0.15	0.18
③	土	0.12	0.13	0.14
④	ダスト	0.10	0.13	0.15
⑤	ダスト	0.12	0.14	0.17
⑥	ジャングルジム・ダスト			0.10