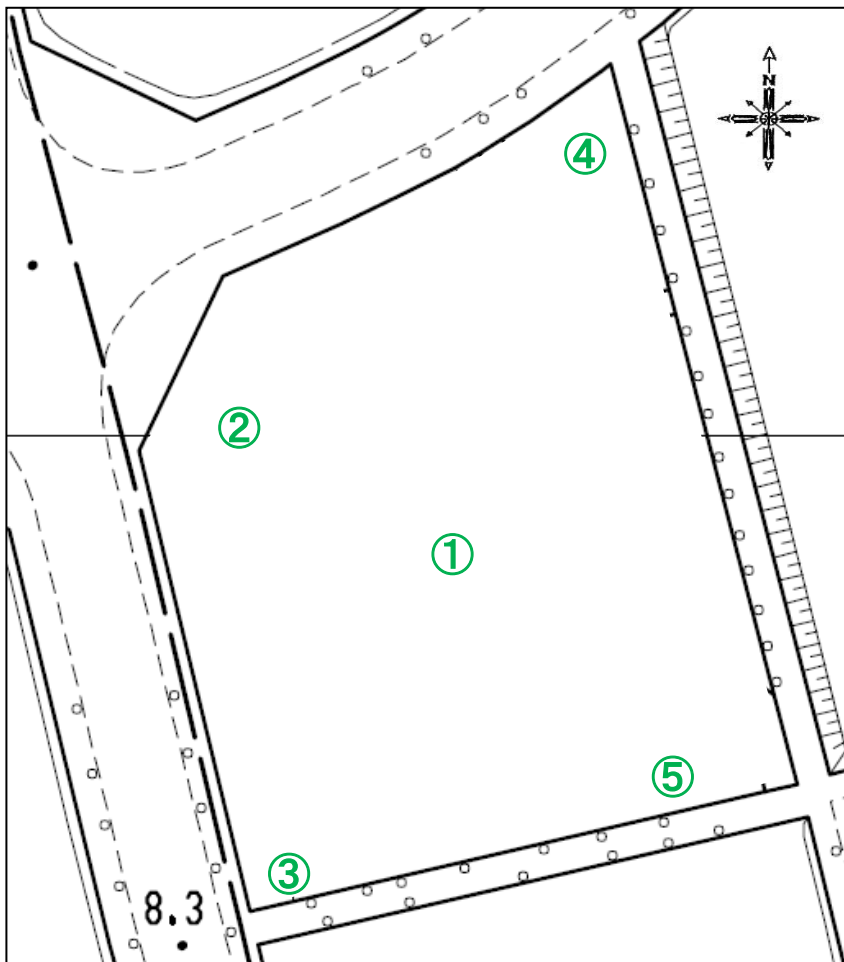


公共施設等の放射線量測定地図(桜の里公園)



(単位: マイクロシーベルト毎時)

測定日	平成26年10月29日(水)			
天候	晴			
時間	14時10分～			
測点	地面の形状	測定の高さ/測定値		
		100cm	50cm	5cm
①	草	0.06	0.07	0.08
②	草	0.07	0.08	0.09
③	土	0.07	0.08	0.10
④	草	0.06	0.06	0.08
⑤	草	0.07	0.07	0.08