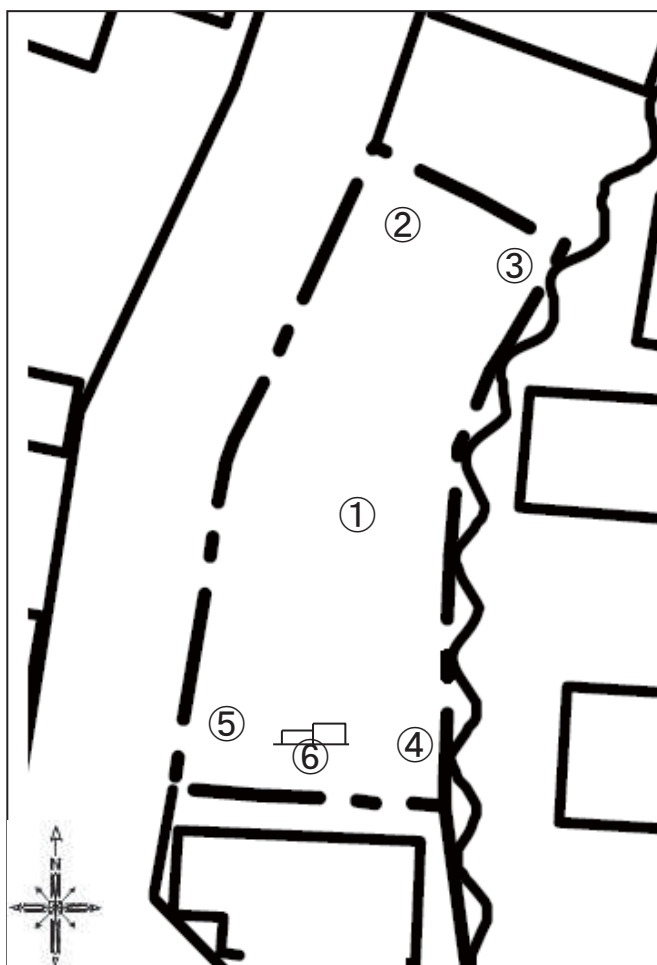


# 公共施設等の放射線量測定地図(島公園)



(単位: マイクロシーベルト毎時)

項目		除染前			除染後		
測定日		平成24年04月24日(火)			平成24年07月19日(木)		
天候		晴			晴		
時間		13時45分～			9時55分～		
測点	地面の形状	測定の高さ/測定値			測定の高さ/測定値		
		100cm	50cm	5cm	100cm	50cm	5cm
①	土	0.15	0.17	0.17	0.07	0.08	0.07
②	土	0.16	0.16	0.20	0.11	0.10	0.08
③	草	0.14	0.15	0.26	0.10	0.08	0.07
④	草	0.16	0.20	0.21	0.09	0.10	0.08
⑤	草	0.19	0.20	0.32	0.10	0.11	0.10
⑥	土(鉄棒)			0.19			0.07