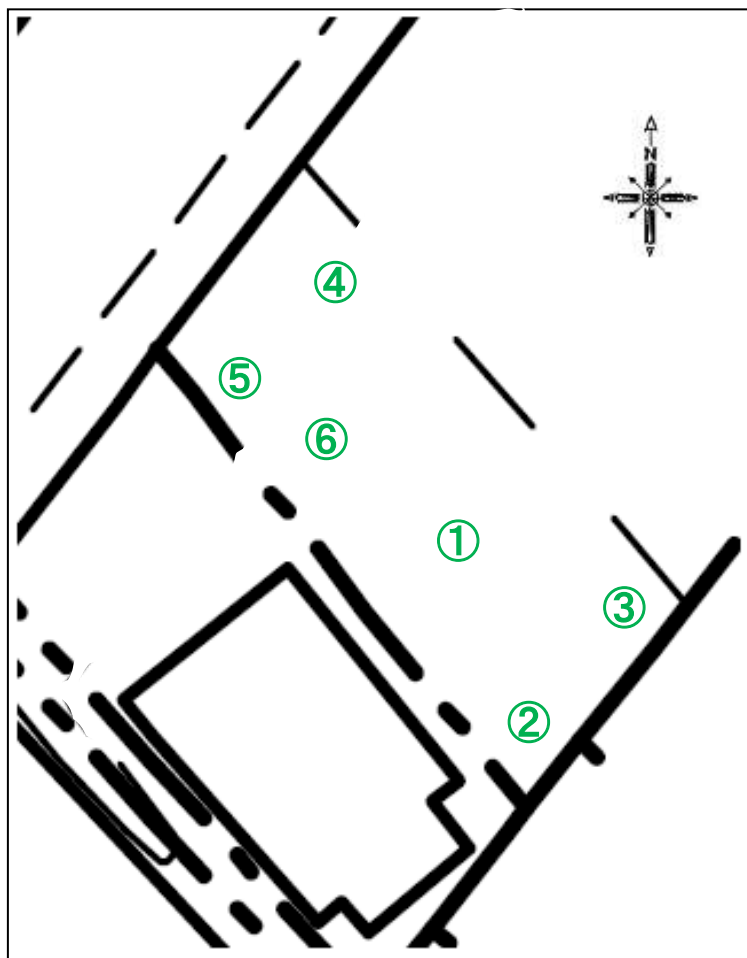


公共施設等の放射線量測定地図(神明前公園)



(単位: マイクロシーベルト毎時)

測定日	平成24年04月19日(木)			
天候	曇			
時間	14時43分～			
測点	地面の形状	測定の高さ/測定値		
		100cm	50cm	5cm
①	碎石	0.08	0.09	0.13
②	碎石	0.07	0.08	0.09
③	碎石	0.08	0.08	0.11
④	碎石	0.08	0.09	0.10
⑤	碎石	0.07	0.08	0.09
⑥	砂場・砂			0.09