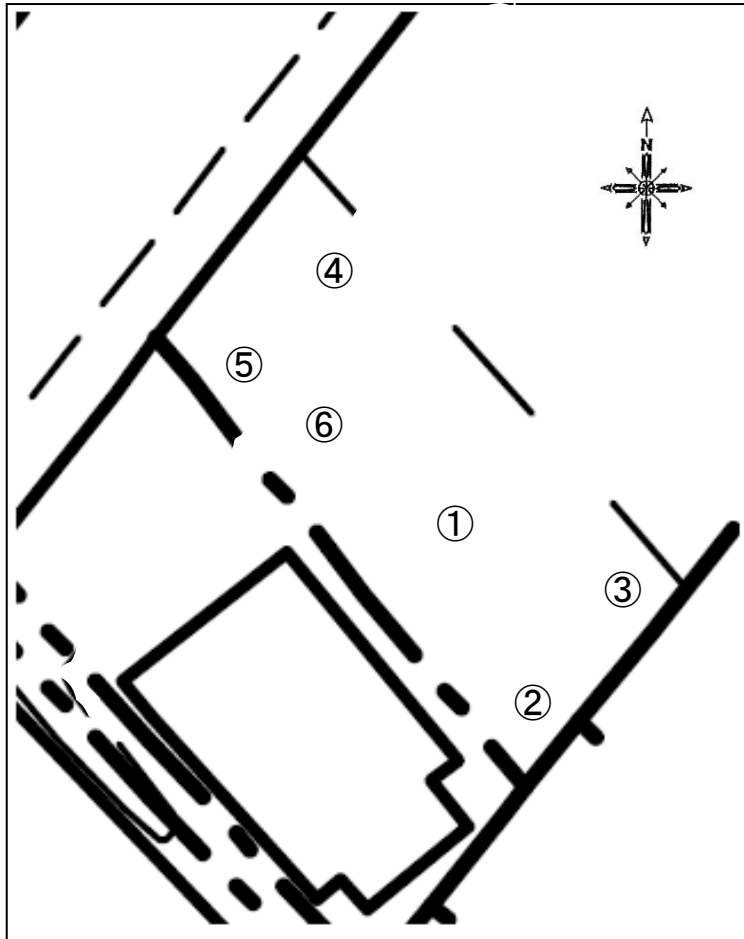


公共施設等の放射線量測定地図(神明前公園)



(単位: マイクロシーベルト毎時)

測定日	平成26年11月14日(金)			
天候	晴			
時間	13時55分～			
測点	地面の形状	測定の高さ/測定値		
		100cm	50cm	5cm
①	碎石	0.06	0.06	0.06
②	碎石	0.07	0.07	0.07
③	碎石	0.07	0.06	0.07
④	碎石	0.05	0.06	0.05
⑤	碎石	0.04	0.05	0.04
⑥	砂場・砂			