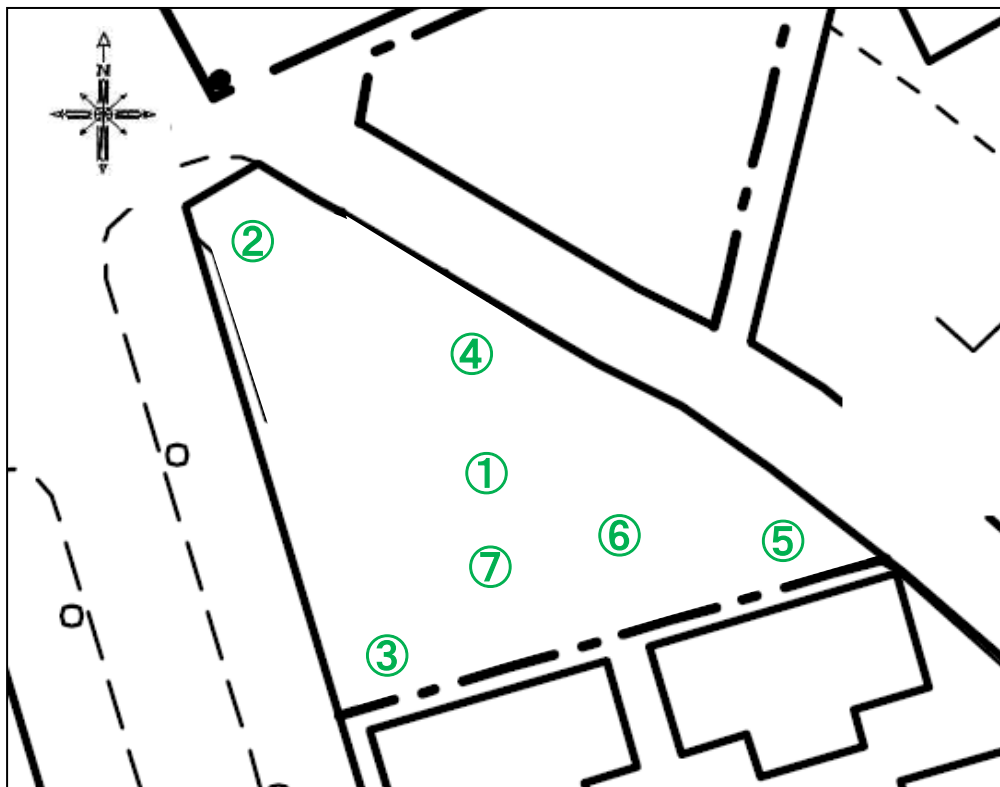


# 公共施設等の放射線量測定地図(太子堂太陽公園)



(単位: マイクロシーベルト毎時)

項目		除染前		
測定日		平成24年04月21日(土)		
天候		曇		
時間		9時00分～		
測点	地面の形状	測定の高さ/測定値		
		100cm	50cm	5cm
①	ダスト	0.08	0.09	0.08
②	草	0.09	0.09	0.11
③	草	0.09	0.10	0.14
④	草	0.09	0.10	0.11
⑤	草	0.09	0.09	0.11
⑥	ブランコ・ダスト			0.07
⑦	砂場・砂			0.09