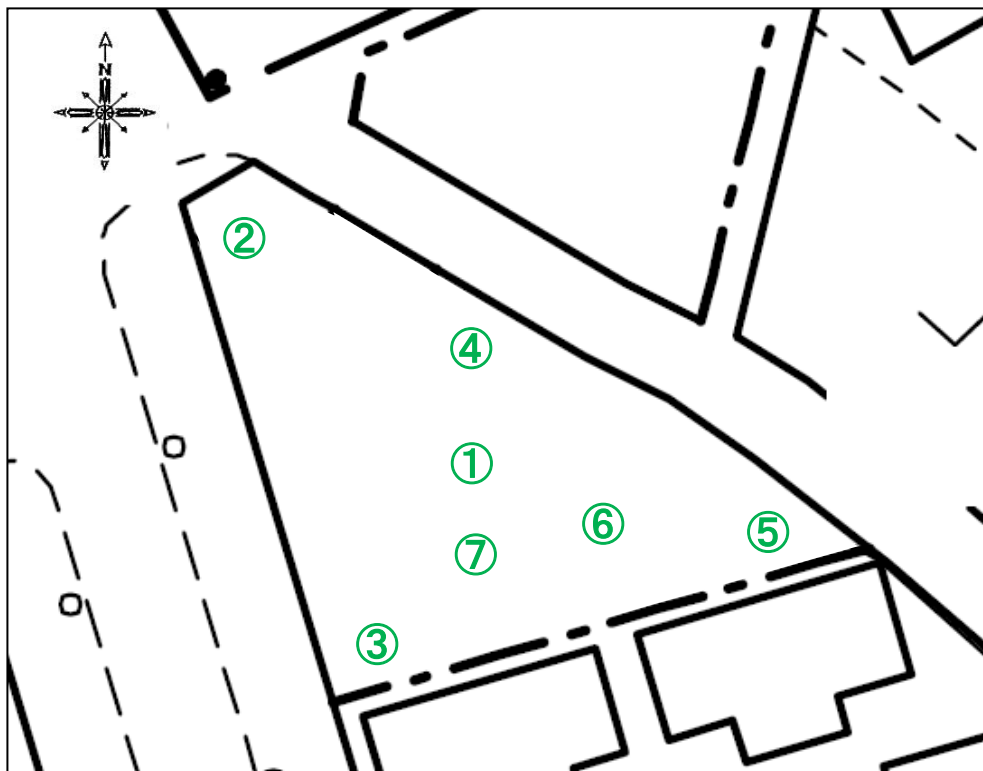


公共施設等の放射線量測定地図(太子堂太陽公園)



(単位: マイクロシーベルト毎時)

項目				
測定日		平成26年11月13日(木)		
天候		晴		
時間		10時18分～		
測点	地面の形状	測定の高さ/測定値		
		100cm	50cm	5cm
①	ダスト	0.06	0.06	0.06
②	草	0.05	0.05	0.06
③	草	0.06	0.06	0.06
④	草	0.05	0.06	0.06
⑤	草	0.06	0.06	0.06
⑥	ブランコ・ダスト			
⑦	砂場・砂			