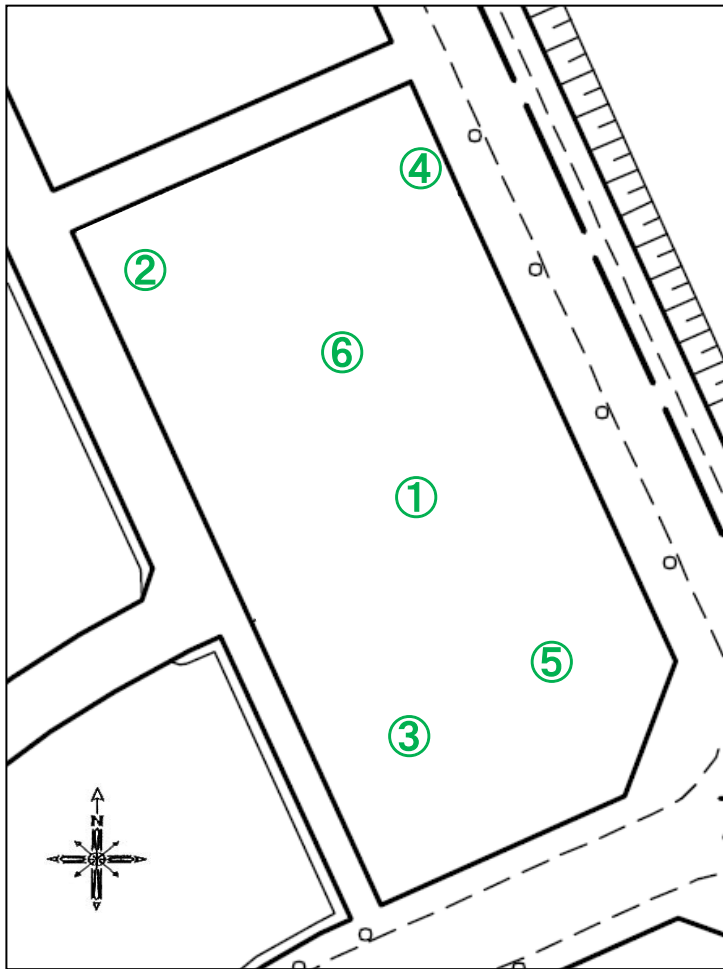


公共施設等の放射線量測定地図(たるたる公園)



(単位: マイクロシーベルト毎時)

測定日		平成26年10月29日(水)		
天候		晴		
時間		13時27分～		
測点	地面の形状	測定の高さ/測定値		
		100cm	50cm	5cm
①	ダスト	0.04	0.06	0.05
②	芝	0.05	0.07	0.06
③	草	0.04	0.06	0.06
④	芝	0.05	0.05	0.06
⑤	草	0.05	0.06	0.08
⑥	たるすべり台			