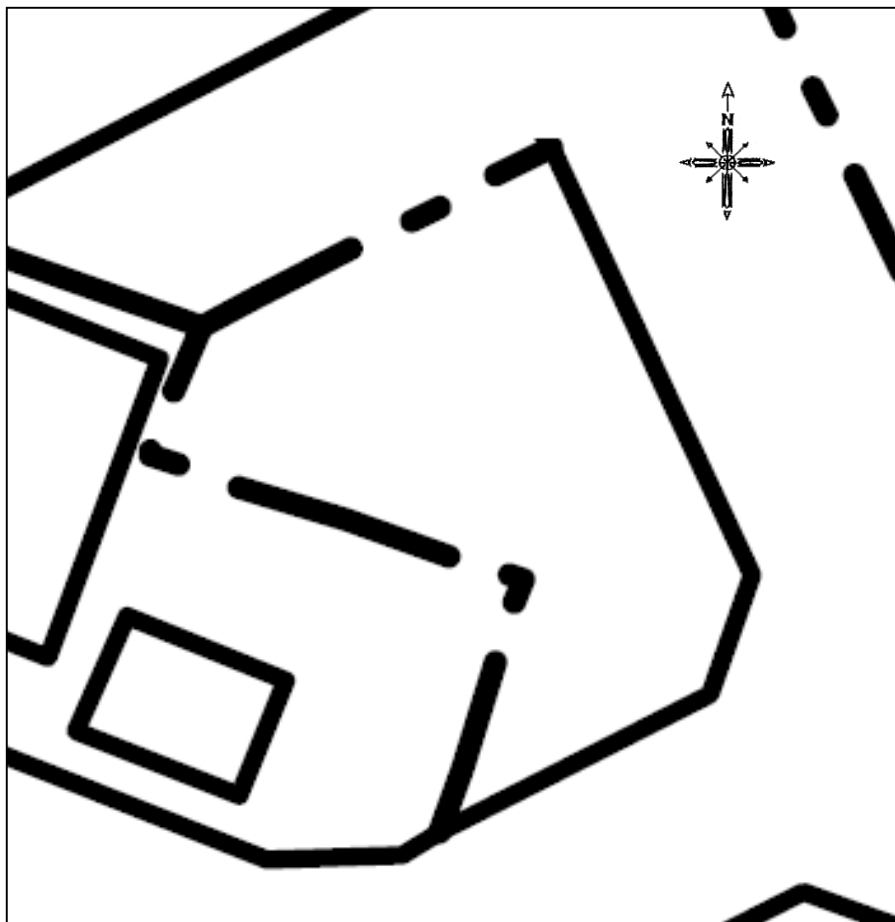


公共施設等の放射線量測定地図(殿山公園)



(単位: マイクロシーベルト毎時)

測定日	平成25年4月22日(月)			
天候	晴			
時間	9時39分～			
測点	地面の形状	測定の高さ / 測定値		
		100cm	50cm	5cm
	芝	0.07	0.07	0.07
	芝	0.07	0.08	0.09
	芝	0.09	0.09	0.09
	芝	0.07	0.08	0.08
	芝	0.07	0.08	0.07
	芝			