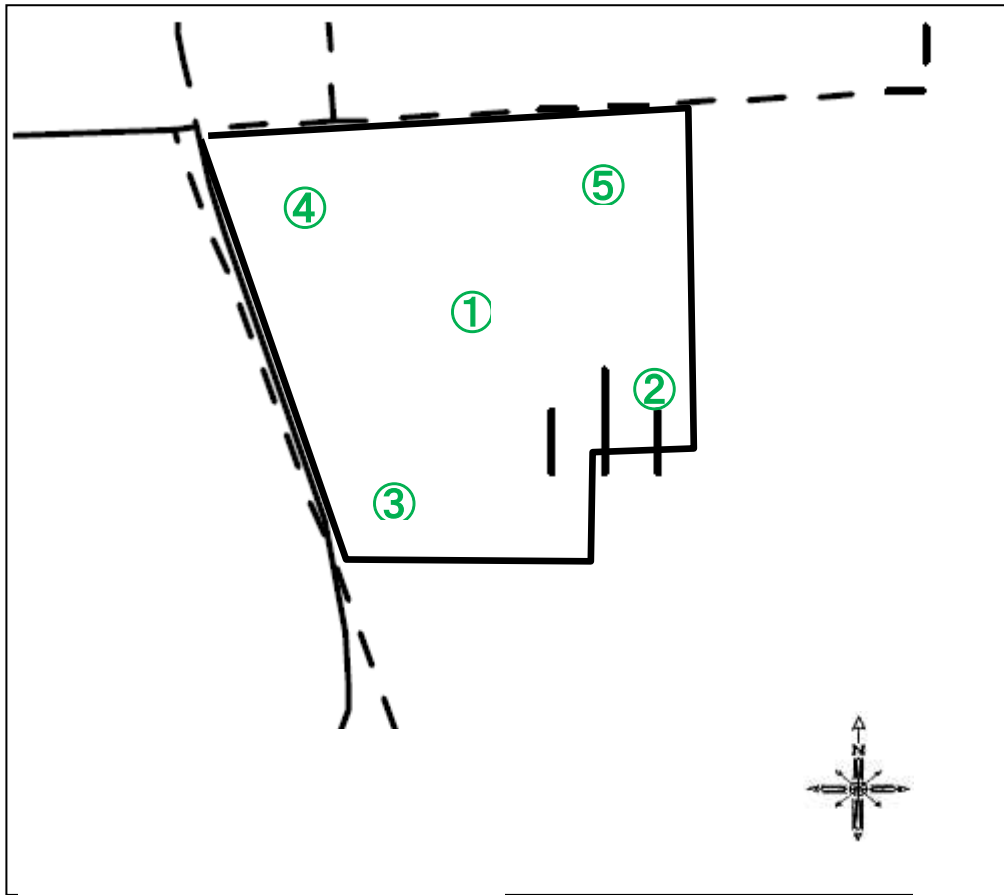


## 公共施設等の放射線量測定地図(大境公園)



(単位: マイクロシーベルト毎時)

測定日	令和01年10月07日(月)			
天候	曇			
時間	15時50分			
測点	地面の形状	測定の高さ/測定値		
		100cm	50cm	5cm
①	ダスト	0.04	0.03	0.03
②	ダスト	0.04	0.04	0.03
③	ダスト	0.04	0.03	0.03
④	ダスト	0.04	0.03	0.03
⑤	ダスト	0.04	0.03	0.03