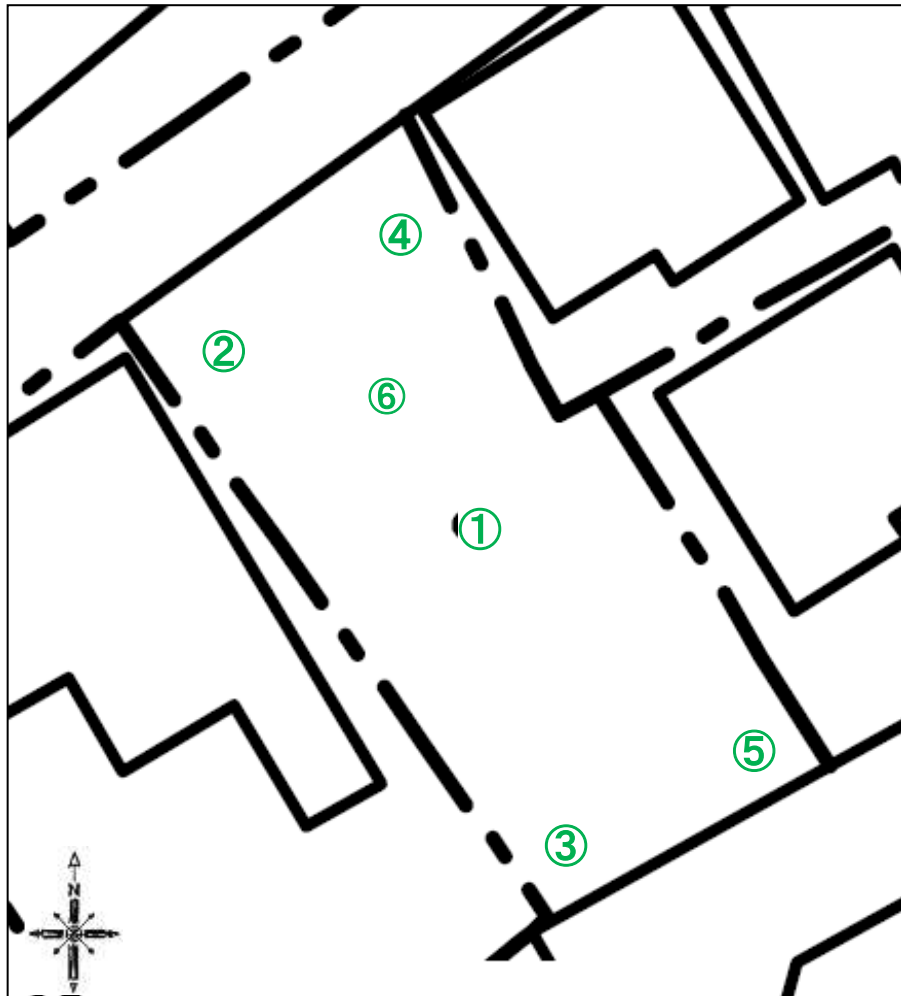


公共施設等の放射線量測定地図(桜台第三公園)



(単位: マイクロシーベルト毎時)

測定日		平成30年06月28日(木)		
天候		晴		
時間		15時55分		
測点	地面の形状	測定の高さ/測定値		
		100cm	50cm	5cm
①	ダスト	0.05	0.03	0.06
②	ダスト	0.05	0.03	0.06
③	ダスト	0.04	0.04	0.05
④	ダスト	0.05	0.03	0.06
⑤	ダスト	0.05	0.04	0.06
⑥	すべり台・土			