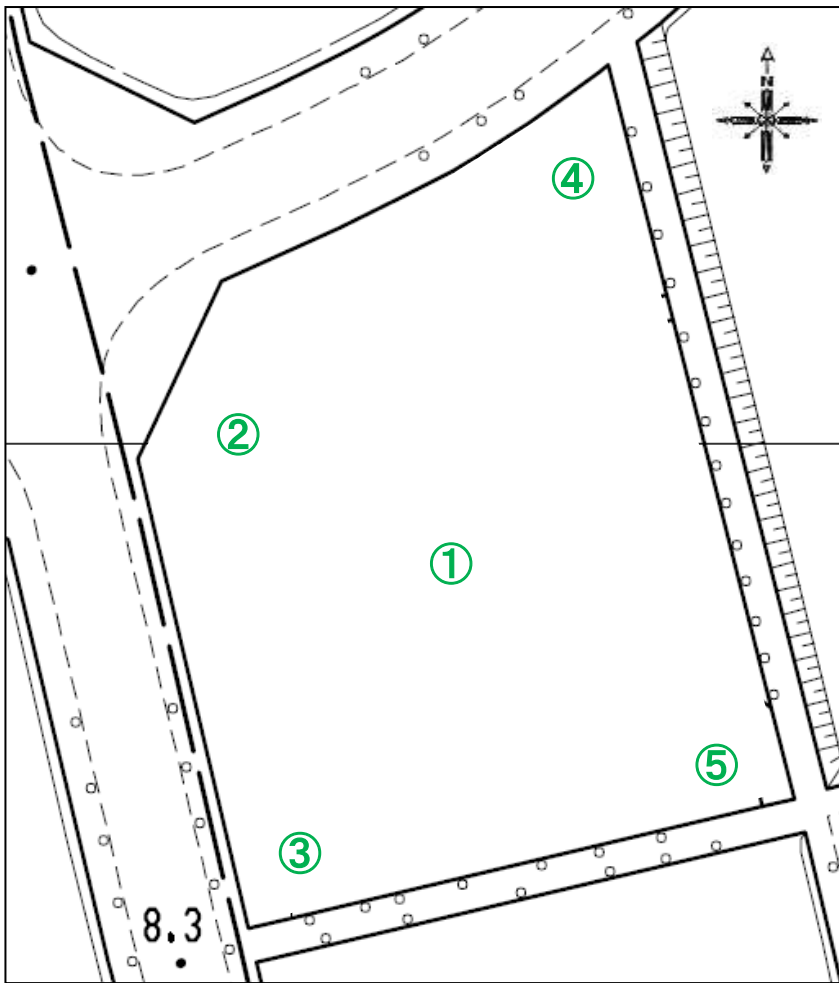


公共施設等の放射線量測定地図(桜の里公園)



(単位: マイクロシーベルト毎時)

測定日	平成29年11月02日(木)			
天候	晴			
時間	15時20分			
測点	地面の形状	測定の高さ/測定値		
		100cm	50cm	5cm
①	草	0.05	0.05	0.04
②	草	0.05	0.04	0.05
③	土	0.05	0.05	0.05
④	草	0.06	0.04	0.04
⑤	草	0.05	0.04	0.05