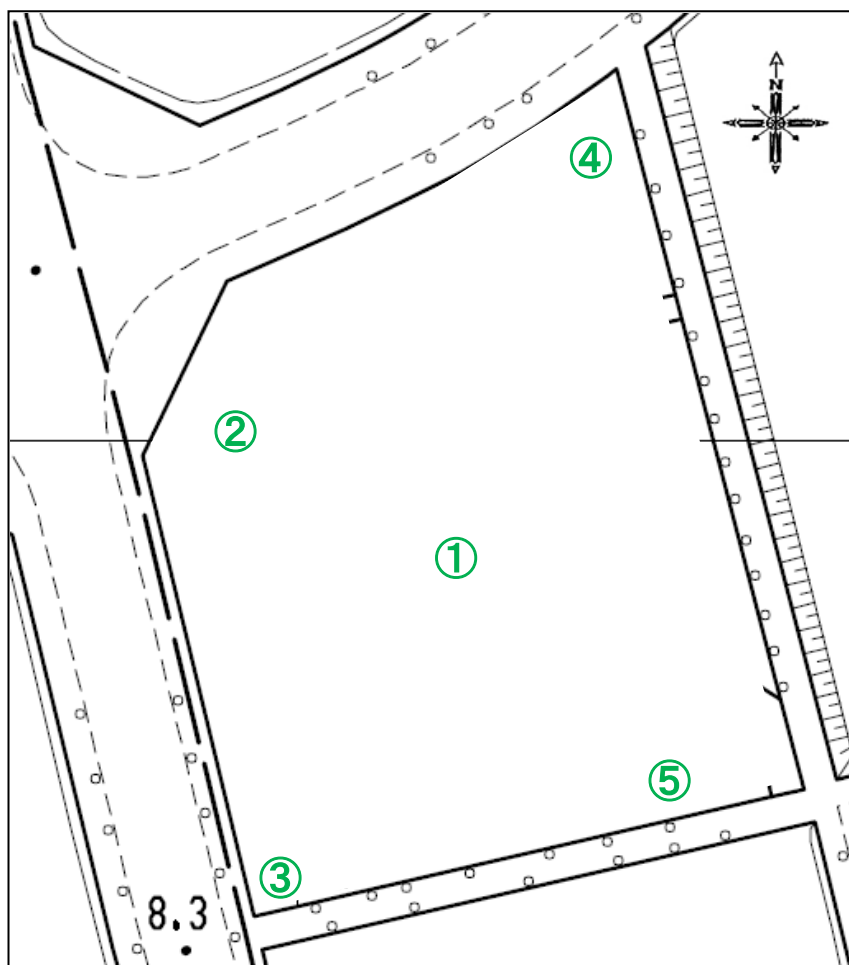


公共施設等の放射線量測定地図(桜の里公園)



(単位: マイクロシーベルト毎時)

測定日	平成27年06月12日(金)			
天候	曇			
時間	14時50分～			
測点	地面の形状	測定の高さ/測定値		
		100cm	50cm	5cm
①	草	0.06	0.06	0.07
②	草	0.06	0.06	0.07
③	土	0.05	0.61	0.06
④	草	0.05	0.05	0.06
⑤	草	0.05	0.06	0.07