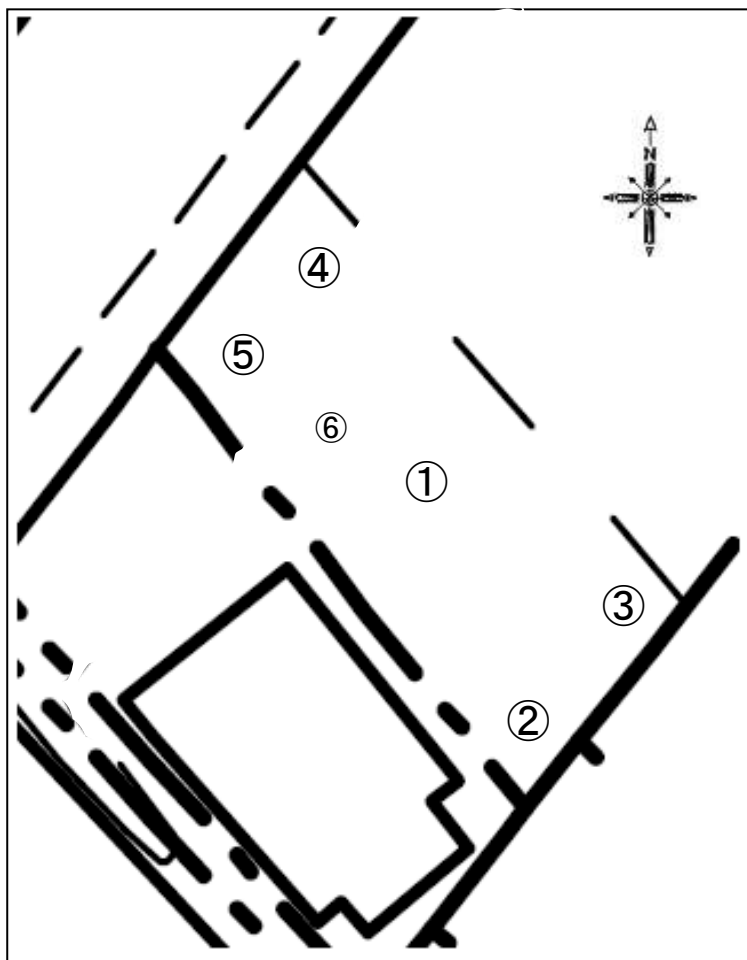


公共施設等の放射線量測定地図(神明前公園)



(単位: マイクロシーベルト毎時)

測定日		令和01年07月03日(水)		
天候		曇		
時間		16時25分		
測点	地面の形状	測定の高さ/測定値		
		100cm	50cm	5cm
①	碎石	0.04	0.04	0.04
②	碎石	0.04	0.05	0.04
③	碎石	0.04	0.05	0.04
④	碎石	0.04	0.04	0.05
⑤	碎石	0.04	0.04	0.05
⑥	砂場・砂			