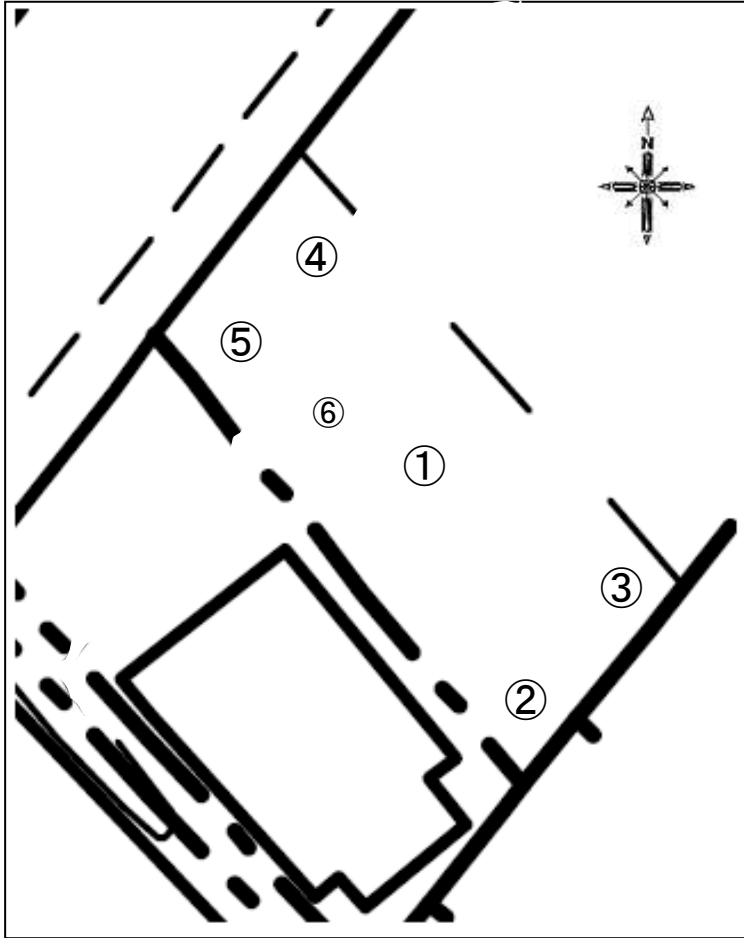


公共施設等の放射線量測定地図(神明前公園)



(単位: マイクロシーベルト毎時)

測定日	令和02年07月27日(月)			
天候	曇			
時間	11時20分			
測点	地面の形状	測定の高さ/測定値		
		100cm	50cm	5cm
①	碎石	0.06	0.05	0.06
②	碎石	0.05	0.03	0.05
③	碎石	0.05	0.04	0.05
④	碎石	0.04	0.04	0.05
⑤	碎石	0.04	0.05	0.05
⑥	砂場・砂			