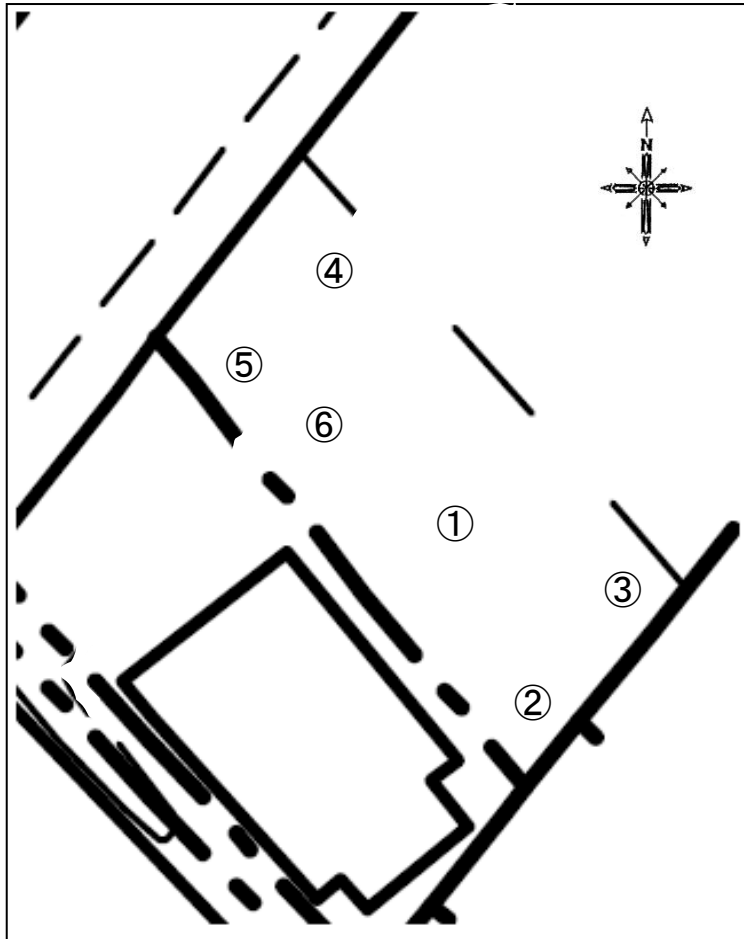


公共施設等の放射線量測定地図(神明前公園)



(単位: マイクロシーベルト毎時)

測定日	平成27年11月06日(金)			
天候	晴			
時間	9時20分～			
測点	地面の形状	測定の高さ/測定値		
		100cm	50cm	5cm
①	碎石	0.07	0.07	0.06
②	碎石	0.07	0.06	0.08
③	碎石	0.05	0.05	0.05
④	碎石	0.07	0.05	0.07
⑤	碎石	0.06	0.06	0.06
⑥	砂場・砂			