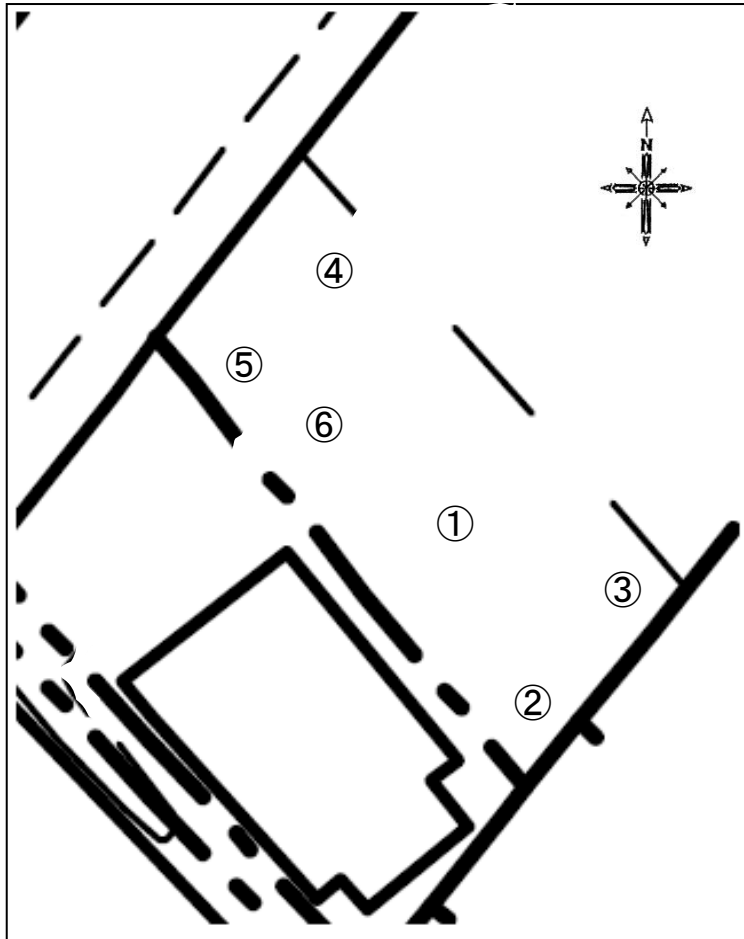


# 公共施設等の放射線量測定地図(神明前公園)



(単位: マイクロシーベルト毎時)

測定日	平成28年05月26日(木)			
天候	曇			
時間	11時12分			
測点	地面の形状	測定の高さ/測定値		
		100cm	50cm	5cm
①	碎石	0.05	0.06	0.05
②	碎石	0.05	0.05	0.05
③	碎石	0.05	0.05	0.05
④	碎石	0.05	0.05	0.05
⑤	碎石	0.05	0.06	0.06
⑥	砂場・砂			