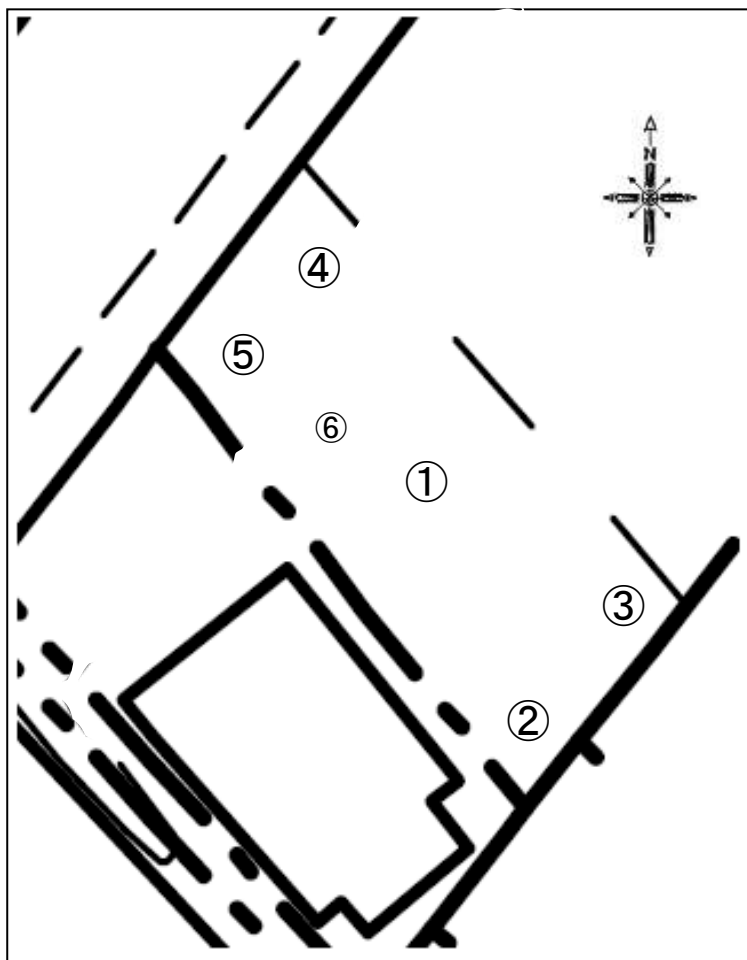


公共施設等の放射線量測定地図(神明前公園)



(単位:マイクロシーベルト毎時)

測定日		平成30年11月01日(木)		
天候		晴		
時間		13時22分		
測点	地面の形状	測定の高さ/測定値		
		100cm	50cm	5cm
①	碎石	0.06	0.05	0.06
②	碎石	0.06	0.05	0.06
③	碎石	0.04	0.05	0.04
④	碎石	0.04	0.05	0.05
⑤	碎石	0.05	0.05	0.06
⑥	砂場・砂			