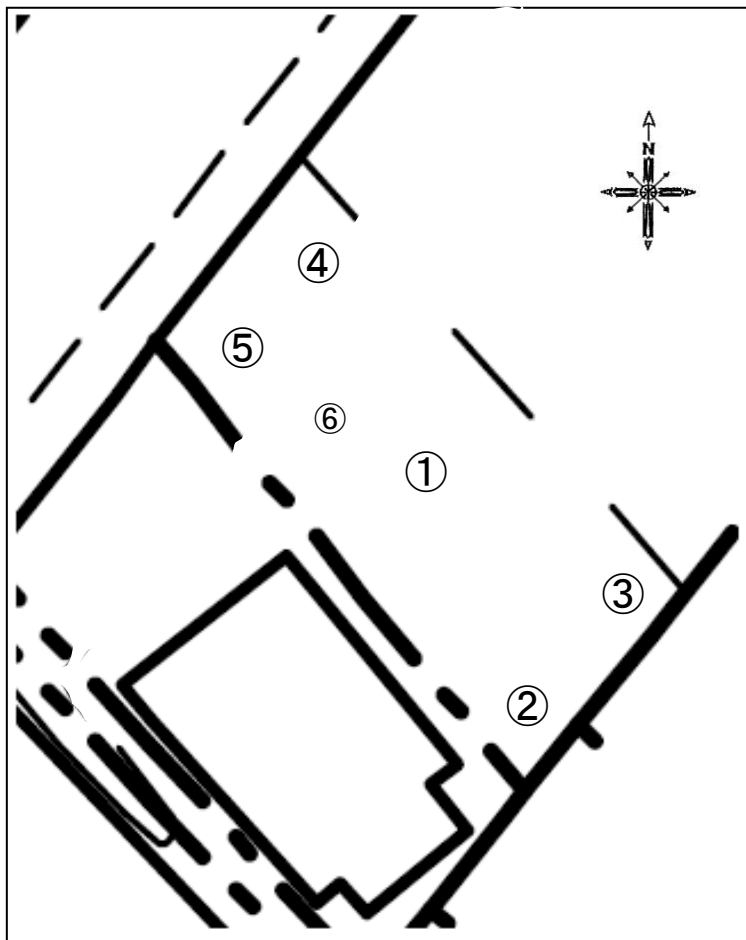


公共施設等の放射線量測定地図(神明前公園)



(単位: マイクロシーベルト毎時)

測定日	令和01年11月13日(水)			
天候	曇			
時間	11時10分			
測点	地面の形状	測定の高さ/測定値		
		100cm	50cm	5cm
①	碎石	0.05	0.04	0.05
②	碎石	0.04	0.04	0.06
③	碎石	0.06	0.04	0.05
④	碎石	0.06	0.04	0.05
⑤	碎石	0.07	0.05	0.04
⑥	砂場・砂			