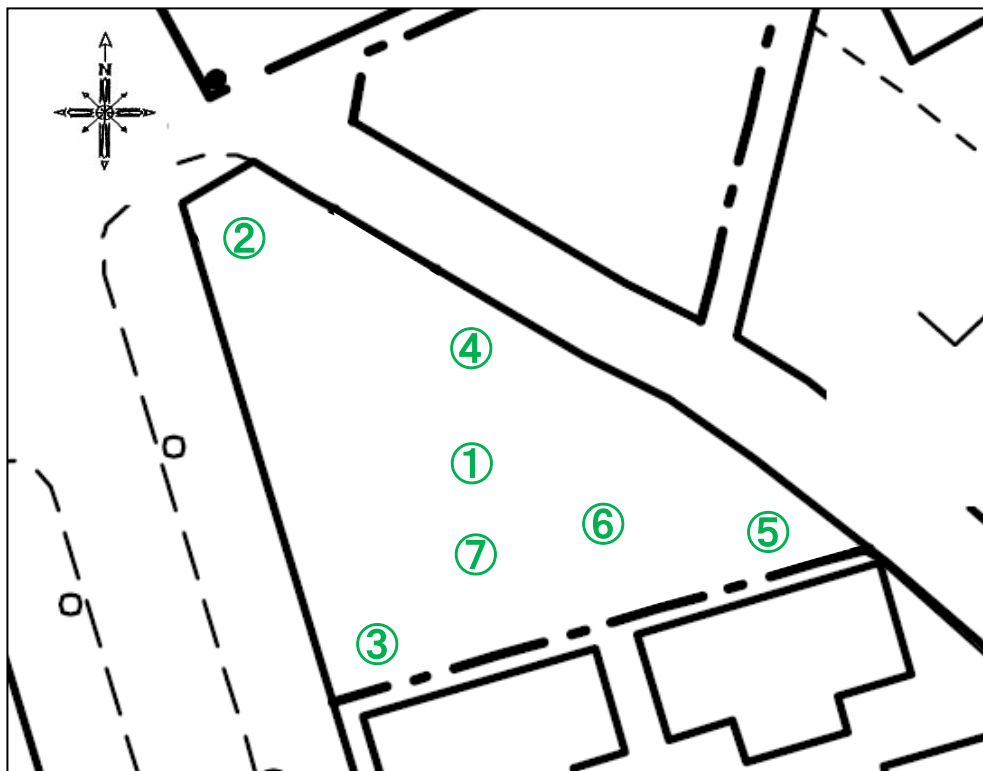


# 公共施設等の放射線量測定地図(太子堂太陽公園)



(単位: マイクロシーベルト毎時)

測定日		平成28年11月14日(月)		
天候		曇		
時間		10時20分		
測点	地面の形状	測定の高さ/測定値		
		100cm	50cm	5cm
①	ダスト	0.03	0.04	0.03
②	草	0.04	0.04	0.05
③	草	0.04	0.05	0.07
④	草	0.04	0.04	0.05
⑤	草	0.04	0.05	0.06
⑥	ブランコ・ダスト			
⑦	砂場・砂			