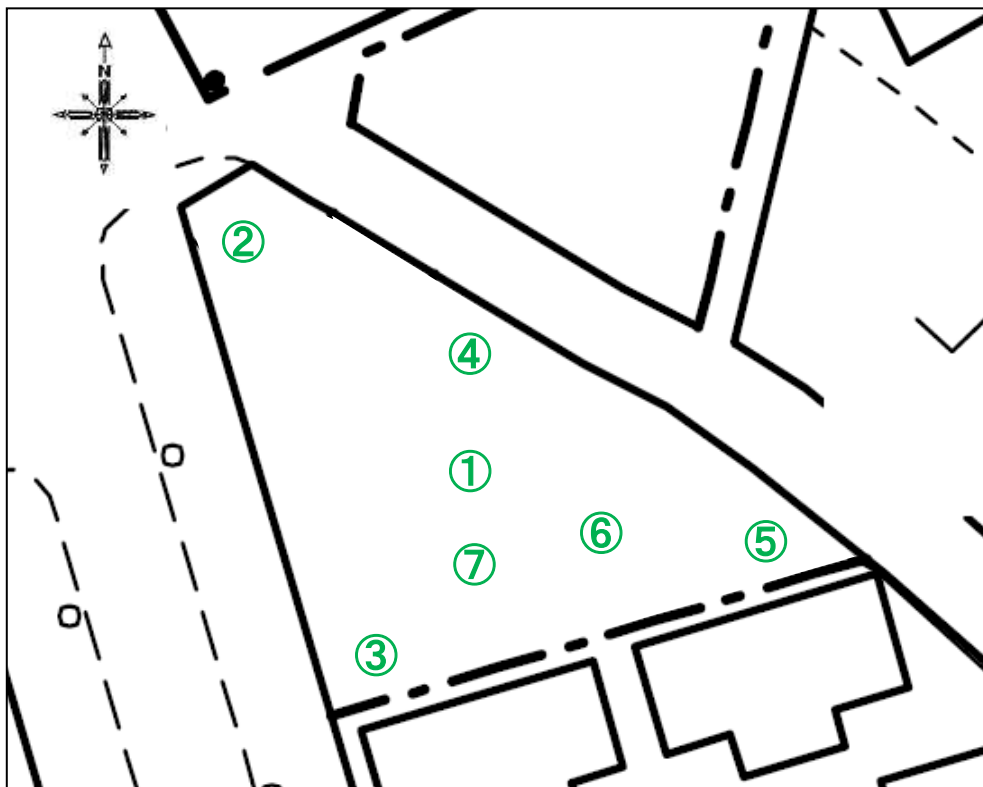


公共施設等の放射線量測定地図(太子堂太陽公園)



(単位: マイクロシーベルト毎時)

測定日	平成29年05月18日(木)			
天候	曇			
時間	14時20分			
測点	地面の形状	測定の高さ/測定値		
		100cm	50cm	5cm
①	ダスト	0.04	0.03	0.04
②	草	0.03	0.03	0.04
③	草	0.03	0.04	0.05
④	草	0.04	0.05	0.06
⑤	草	0.04	0.04	0.05
⑥	ブランコ・ダスト			
⑦	砂場・砂			