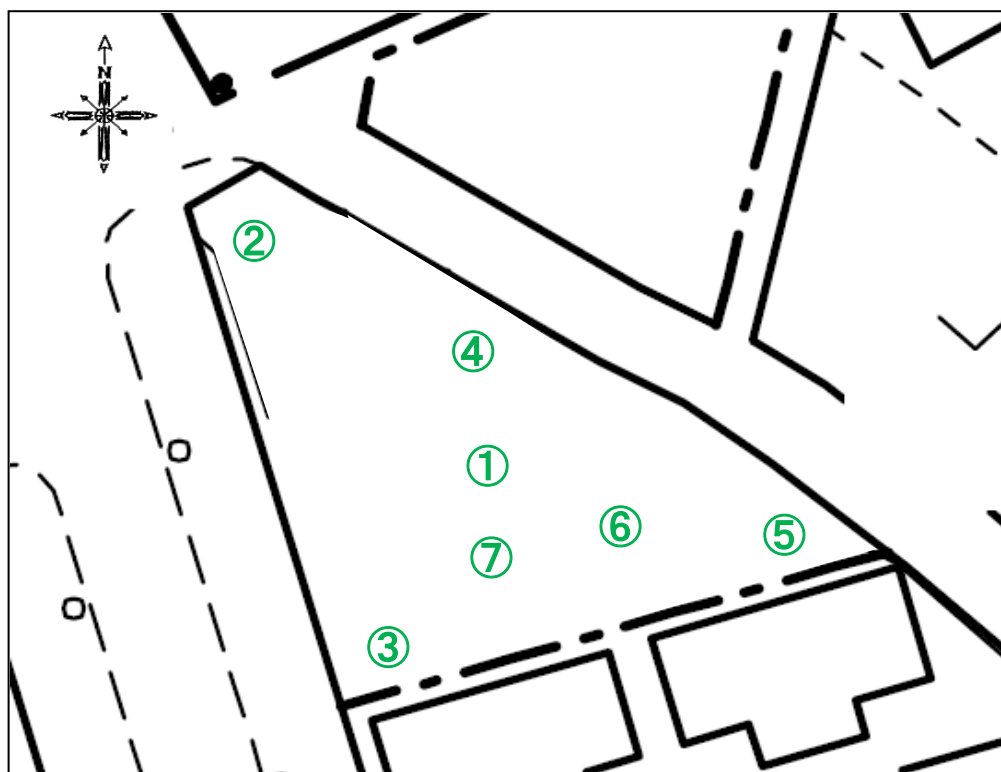


# 公共施設等の放射線量測定地図(太子堂太陽公園)



(単位:マイクロシーベルト毎時)

測定日	平成27年06月19日(金)			
天 候	曇			
時 間	10時10分～			
測 点	地面の形状	測定の高さ／測定値		
		100cm	50cm	5cm
①	ダスト	0.05	0.04	0.04
②	草	0.05	0.04	0.05
③	草	0.06	0.07	0.06
④	草	0.05	0.04	0.04
⑤	草	0.04	0.04	0.04
⑥	ブランコ・ダスト			
⑦	砂場・砂			