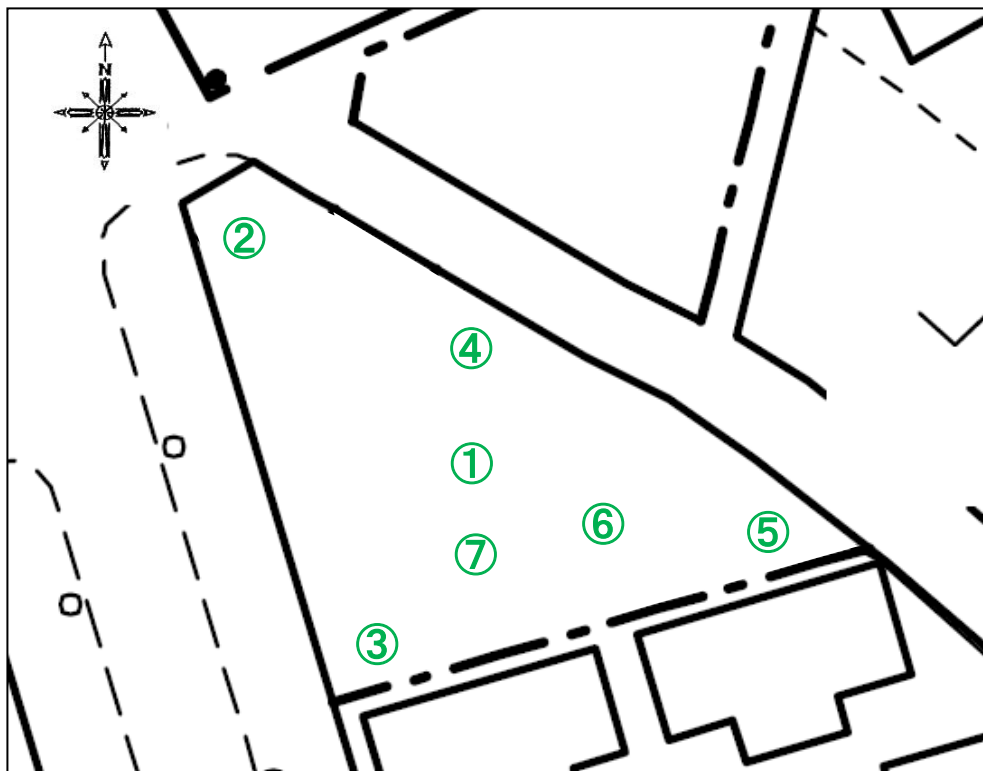


公共施設等の放射線量測定地図(太子堂太陽公園)



(単位: マイクロシーベルト毎時)

測定日		平成27年11月12日(木)		
天候		晴		
時間		14時30分～		
測点	地面の形状	測定の高さ/測定値		
		100cm	50cm	5cm
①	ダスト	0.05	0.04	0.03
②	草	0.06	0.05	0.04
③	草	0.05	0.06	0.04
④	草	0.05	0.04	0.04
⑤	草	0.05	0.06	0.05
⑥	ブランコ・ダスト			
⑦	砂場・砂			