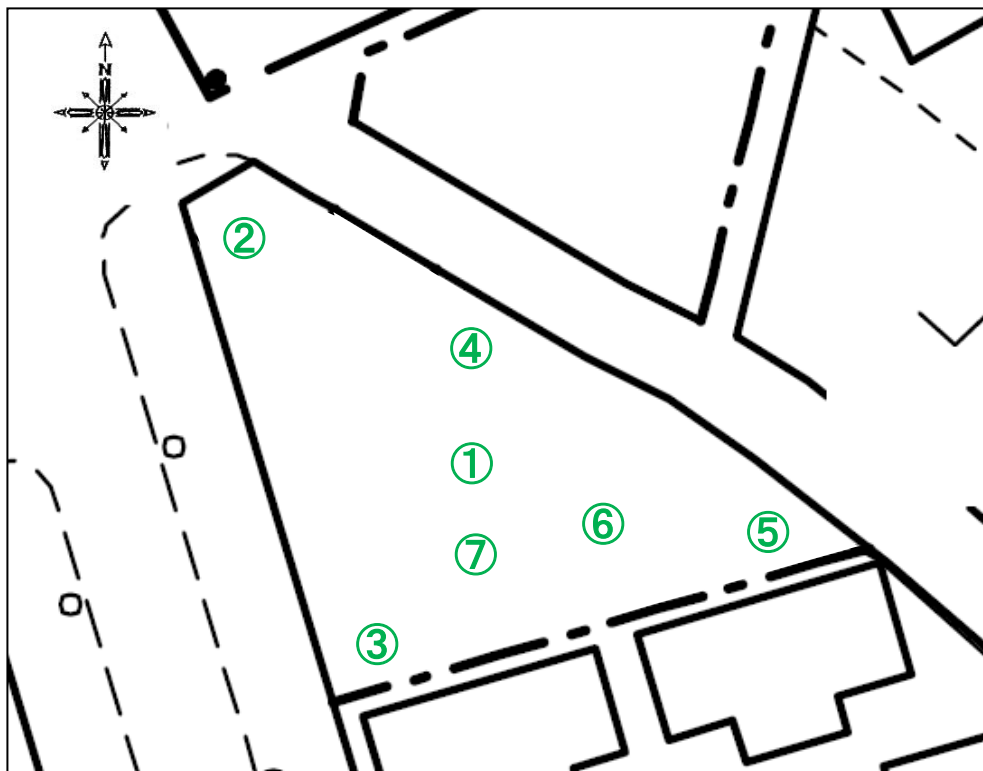


公共施設等の放射線量測定地図(太子堂太陽公園)



(単位: マイクロシーベルト毎時)

測定日		平成28年05月26日(木)		
天候		曇		
時間		13時37分		
測点	地面の形状	測定の高さ/測定値		
		100cm	50cm	5cm
①	ダスト	0.05	0.06	0.06
②	草	0.05	0.06	0.05
③	草	0.05	0.05	0.06
④	草	0.04	0.04	0.05
⑤	草	0.04	0.04	0.04
⑥	ブランコ・ダスト			
⑦	砂場・砂			