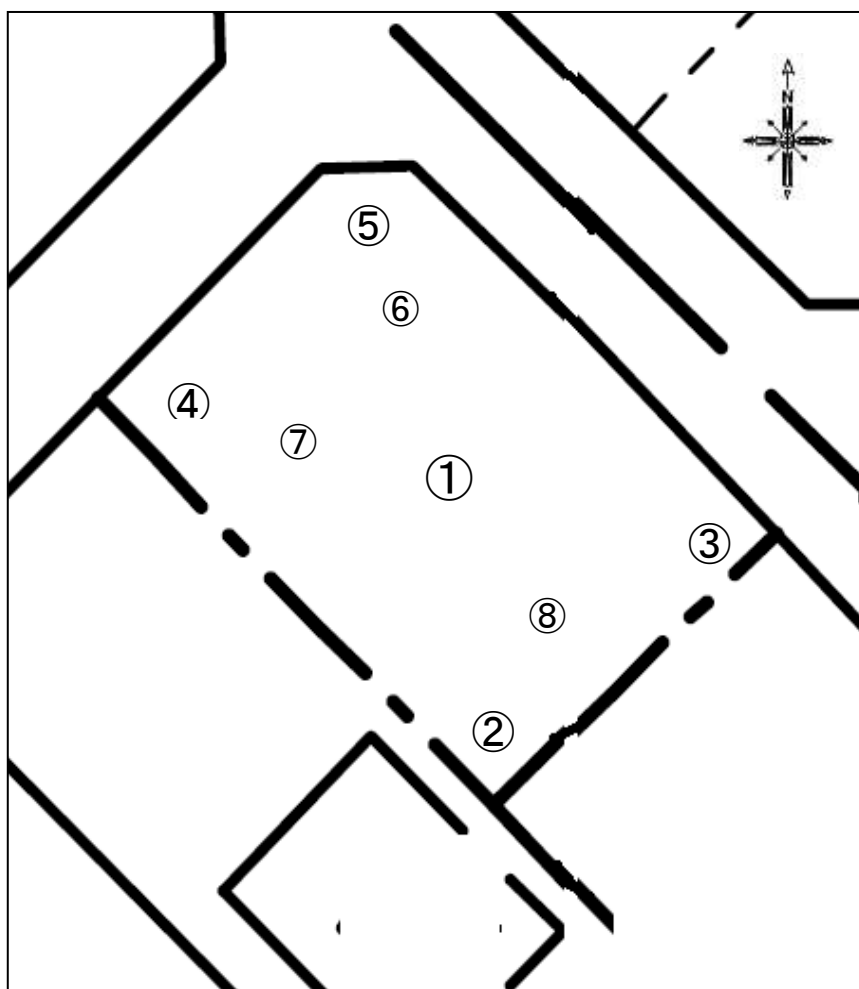


# 公共施設等の放射線量測定地図(鶴奉第二公園)



(単位: マイクロシーベルト毎時)

測定日	平成29年11月01日(水)			
天候	晴			
時間	10時36分			
測点	地面の形状	測定の高さ/測定値		
		100cm	50cm	5cm
①	土	0.05	0.03	0.04
②	土	0.04	0.03	0.05
③	土	0.05	0.03	0.05
④	土	0.05	0.03	0.04
⑤	土	0.05	0.03	0.05
⑥	砂場・砂			
⑦	すべり台・土			
⑧	ブランコ・土			