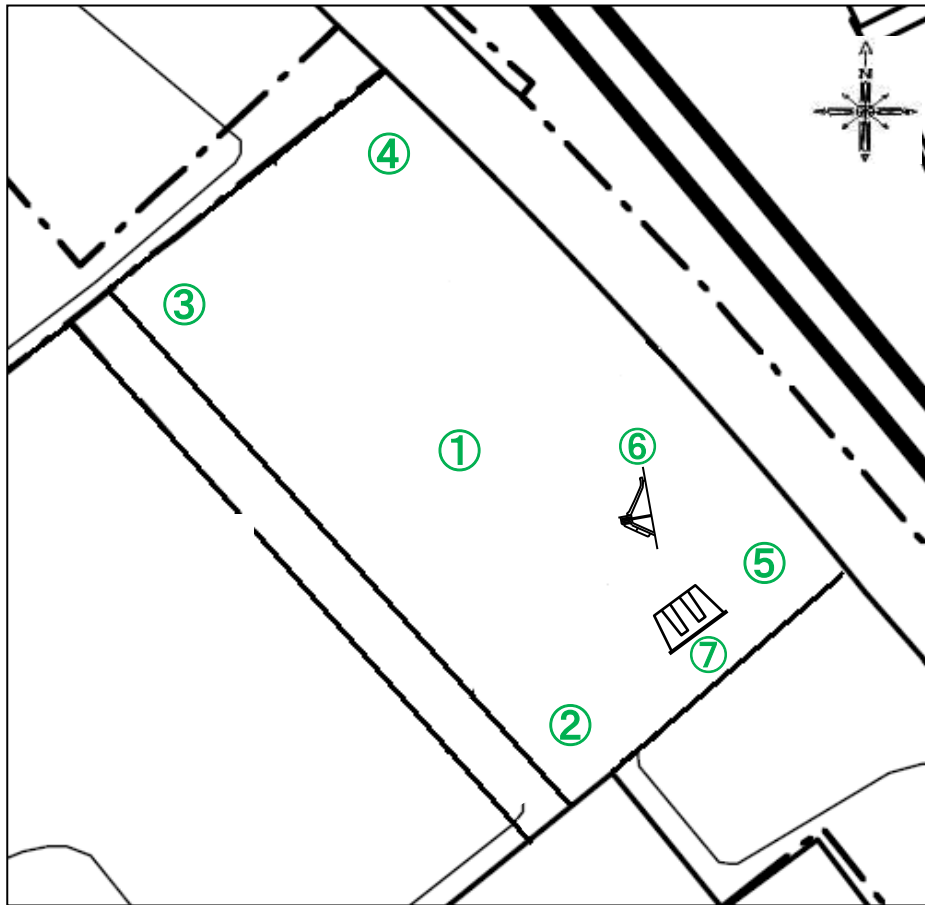


公共施設等の放射線量測定地図(梅郷駅西口公園)



(単位: マイクロシーベルト毎時)

測定日	令和02年06月16日(火)			
天候	晴			
時間	14時19分			
測点	地面の形状	測定の高さ/測定値		
		100cm	50cm	5cm
①	芝	0.05	0.04	0.06
②	芝	0.06	0.04	0.06
③	芝	0.06	0.05	0.06
④	ダスト	0.06	0.06	0.06
⑤	ダスト	0.06	0.04	0.06
⑥	マット(すべり台)			
⑦	マット(ブランコ)			