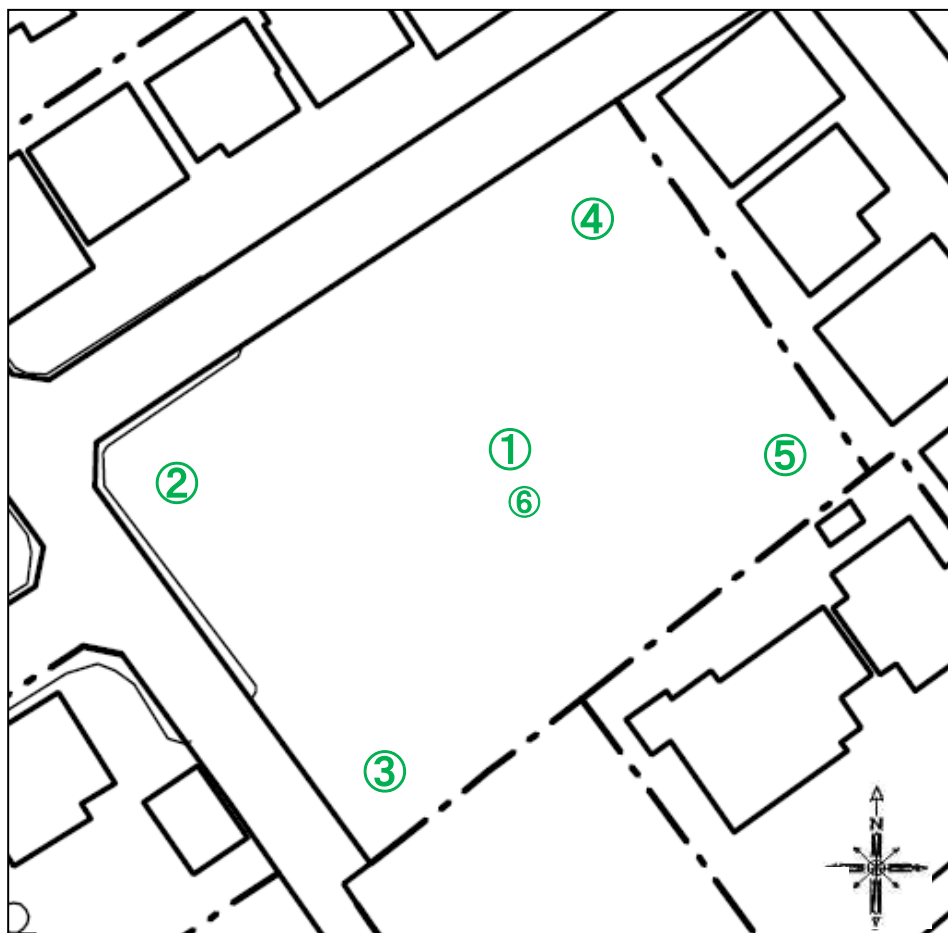


## 公共施設等の放射線量測定地図(神北公園)



(単位: マイクロシーベルト毎時)

測定日	平成30年06月22日(金)			
天候	晴			
時間	10時19分			
測点	地面の形状	測定の高さ/測定値		
		100cm	50cm	5cm
①	土	0.04	0.05	0.07
②	草	0.04	0.04	0.05
③	草	0.05	0.04	0.06
④	草	0.04	0.04	0.05
⑤	草	0.04	0.05	0.08
⑥	すべり台・土			