

平成29年度全国学力・学習状況調査 結果

野田市教育委員会

件名につきまして、平成29年度全国学力・学習状況調査の結果が届きました。

別添資料は、野田市全体の調査結果概況です。

なお、結果につきましては、平成29年8月28日（月）午後5時まで非公開となっております。

記

1 小学校

平均正答率（％）

	国語 A	国語 B	算数 A	算数 B
野田市	75.0	58.0	80.0	46.0
千葉県（公立）	75.0	57.0	77.0	46.0
全国（公立）	74.8	57.5	78.6	45.9
全国比	100.3	100.9	101.8	100.2
（昨年度の全国比）	(96.3)	(95.8)	(97.4)	(96.8)

※ 全国比は、全国の平均正答率を100としたときの野田市の数値。

2 中学校

平均正答率（％）

	国語 A	国語 B	数学 A	数学 B
野田市	74.0	69.0	64.0	45.0
千葉県（公立）	76.0	72.0	63.0	47.0
全国（公立）	77.4	72.2	64.6	48.1
全国比	95.6	95.6	99.1	93.6
（昨年度の全国比）	(100.3)	(100.5)	(98.1)	(96.6)

※ 全国比は、全国の平均正答率を100としたときの野田市の数値。

小学校については、全てにおいて全国平均を上回りましたが、小学校においても中学校においても、学校間の差が大きくなっています。

今後、問題別に分析する等、課題を洗い出していまいります。

調査結果概況 [算数A：主として知識]
野田市教育委員会一児童

以下の集計値／グラフは、4月18日に実施した調査の結果を、児童を対象として集計した値である。

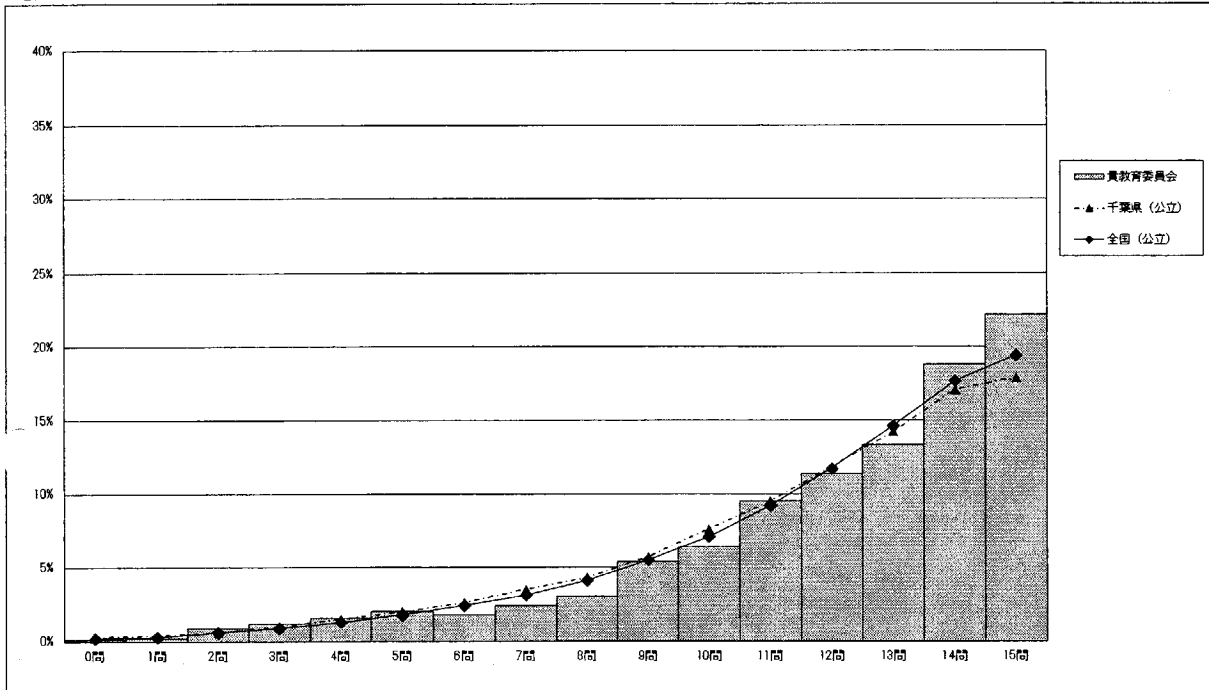
- ※参考値として、在籍児童数、調査対象児童数、当日実施児童数、後日実施児童数、実施児童総数を示す。
- ※在籍児童数及び調査対象児童数は、学校から回答のあった児童の人数を集計した値。
- ※当日実施児童数は、4月18日に実施した調査（算数A）の解答用紙を提出した児童数。
- ※後日実施児童数は、4月19日以降5月2日までに実施した調査（算数A）の解答用紙を提出した児童数。
- ※実施児童総数は、当日実施児童数と後日実施児童数を合計した値。

	児童数	平均正答数	平均正答率 (%)	中央値	標準偏差
野田市教育委員会	1,276	11.9 / 15	80	13.0	3.1
千葉県 (公立)	49,589	11.6 / 15	77	12.0	3.2
全国 (公立)	999,723	11.8 / 15	78.6	13.0	3.1

在籍児童数	調査対象児童数	当日実施児童数	後日実施児童数	実施児童総数
1,371	1,357	1,276	60	1,336
52,269	51,075	49,589	889	50,278
1,055,335	1,029,866	999,723	11,725	1,011,445

正答数集計値 (左：児童数 右：割合(%))		
0問	1	0.1
1問	3	0.2
2問	11	0.9
3問	15	1.2
4問	21	1.6
5問	25	2.0
6問	23	1.8
7問	30	2.4
8問	38	3.0
9問	69	5.4
10問	82	6.4
11問	121	9.5
12問	144	11.3
13問	170	13.3
14問	240	18.8
15問	283	22.2

正答数分布グラフ (横軸：正答数、縦軸：割合)



調査結果概況 [算数B：主として活用]
野田市教育委員会一児童

以下の集計値／グラフは、4月18日に実施した調査の結果を、児童を対象として集計した値である。

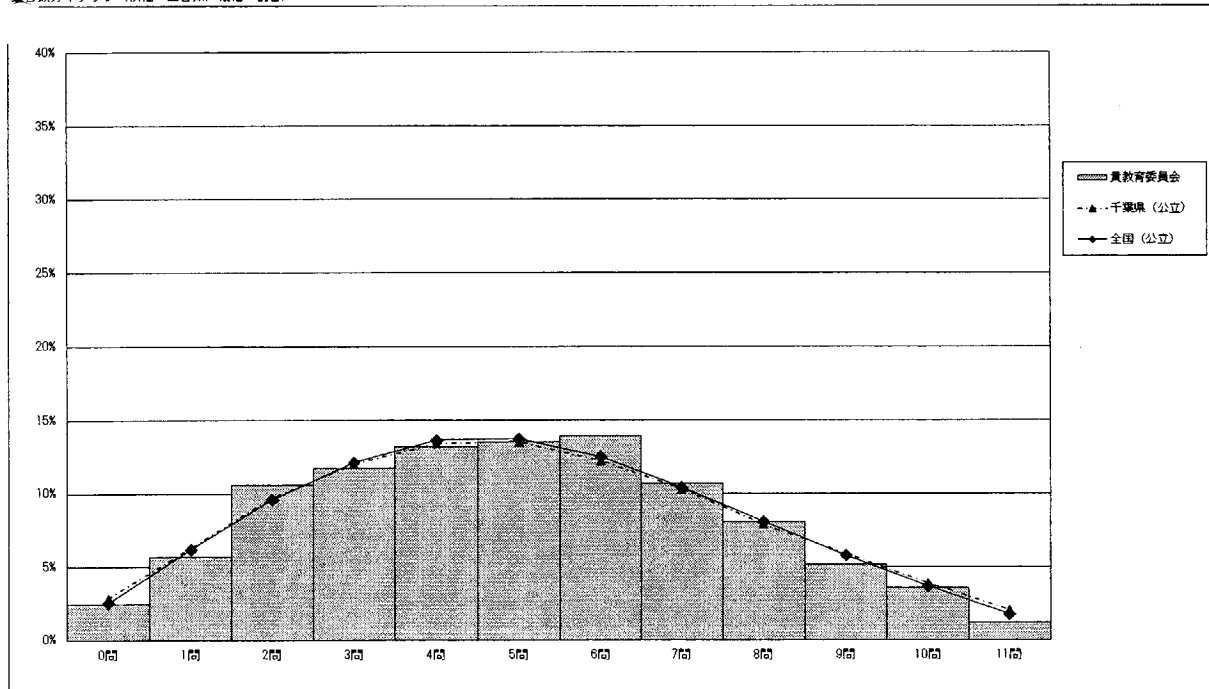
- ※参考値として、在籍児童数、調査対象児童数、当日実施児童数、後日実施児童数、実施児童総数を示す。
- ※在籍児童数及び調査対象児童数は、学校から回答のあった児童の人数を集計した値。
- ※当日実施児童数は、4月18日に実施した調査（算数B）の解答用紙を提出した児童数。
- ※後日実施児童数は、4月19日以降5月2日までに実施した調査（算数B）の解答用紙を提出した児童数。
- ※実施児童総数は、当日実施児童数と後日実施児童数を合計した値。

	児童数	平均正答数	平均正答率 (%)	中央値	標準偏差
野田市教育委員会	1,277	5.0 / 11	46	5.0	2.6
千葉県 (公立)	49,578	5.1 / 11	46	5.0	2.7
全国 (公立)	999,451	5.1 / 11	45.9	5.0	2.6

在籍児童数	調査対象児童数	当日実施児童数	後日実施児童数	実施児童総数
1,371	1,357	1,277	59	1,336
52,269	51,077	49,578	692	50,270
1,055,335	1,029,869	999,451	11,725	1,011,176

正答数集計値 (左：児童数 右：割合(%))		
0問	32	2.5
1問	73	5.7
2問	135	10.6
3問	150	11.7
4問	169	13.2
5問	173	13.5
6問	177	13.9
7問	137	10.7
8問	104	8.1
9問	66	5.2
10問	46	3.6
11問	15	1.2

正答数分布グラフ (横軸：正答数、縦軸：割合)



調査結果概況 [国語A：主として知識]
野田市教育委員会－児童

・以下の集計値／グラフは、4月18日に実施した調査の結果を、児童を対象として集計した値である。

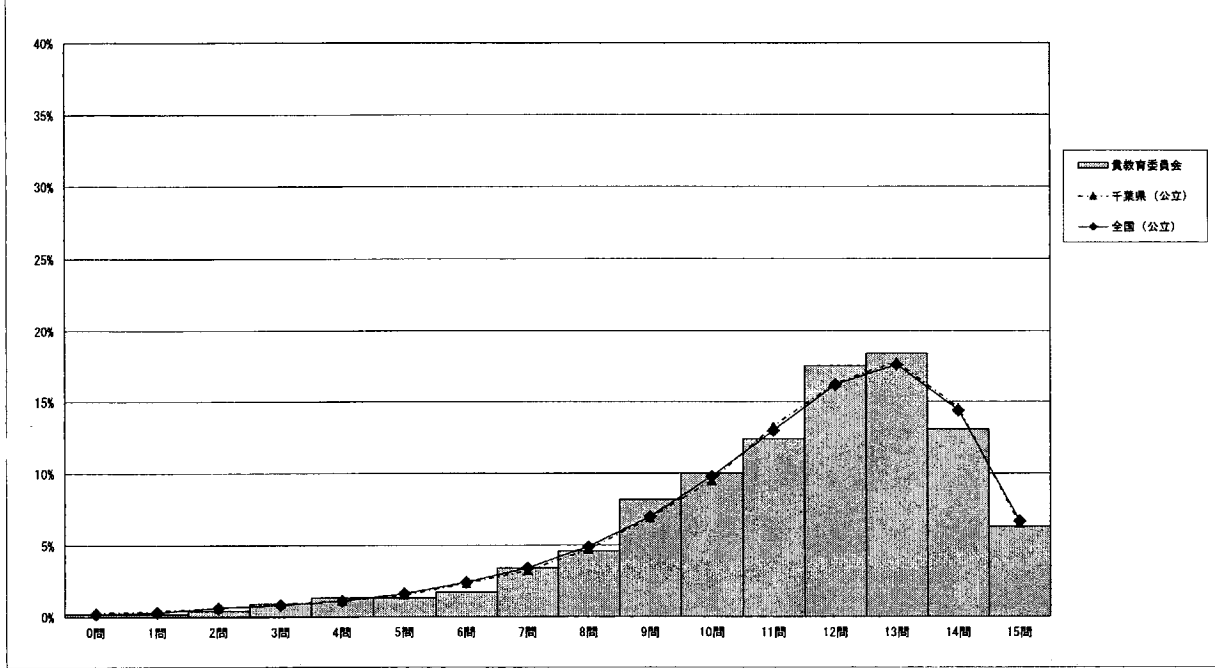
- ※参考値として、在籍児童数、調査対象児童数、当日実施児童数、後日実施児童数、実施児童総数を示す。
- ※在籍児童数及び調査対象児童数は、学校から回答のあった児童の人数を集計した値。
- ※当日実施児童数は、4月18日に実施した調査（国語A）の解答用紙を提出した児童数。
- ※後日実施児童数は、4月19日以降5月2日までに実施した調査（国語A）の解答用紙を提出した児童数。
- ※実施児童総数は、当日実施児童数と後日実施児童数を合計した値。

	児童数	平均正答数	平均正答率 (%)	中央値	標準偏差
野田市教育委員会	1,276	11.2 / 15	75	12.0	2.7
千葉県 (公立)	49,587	11.2 / 15	75	12.0	2.8
全国 (公立)	999,683	11.2 / 15	74.8	12.0	2.8

在籍児童数	調査対象児童数	当日実施児童数	後日実施児童数	実施児童総数
1,371	1,357	1,276	60	1,336
52,269	51,076	49,587	688	50,275
1,055,335	1,029,681	999,683	11,724	1,011,407

正答数集計値 (左：児童数 右：割合(%))		
0問	2	0.2
1問	3	0.2
2問	5	0.4
3問	12	0.9
4問	17	1.3
5問	16	1.3
6問	22	1.7
7問	44	3.4
8問	59	4.6
9問	105	8.2
10問	128	10.0
11問	158	12.4
12問	223	17.5
13問	235	18.4
14問	167	13.1
15問	80	6.3

正答数分布グラフ (横軸：正答数、縦軸：割合)



調査結果概況 [国語B：主として活用]
野田市教育委員会－児童

・以下の集計値／グラフは、4月18日に実施した調査の結果を、児童を対象として集計した値である。

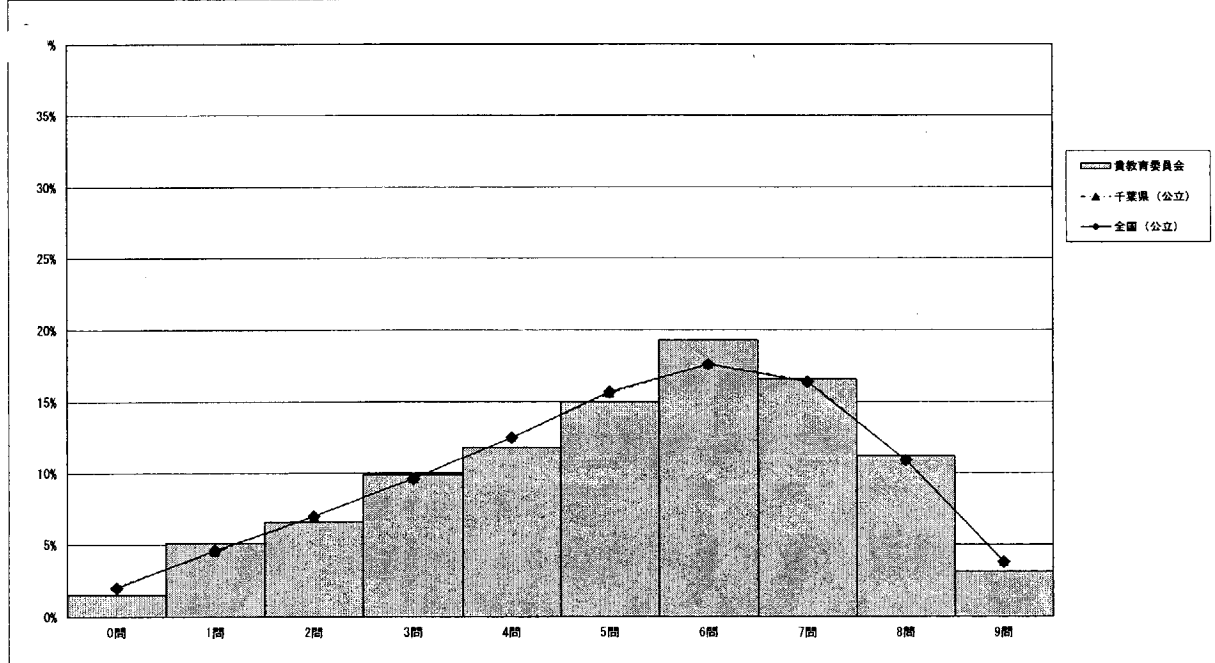
- ※参考値として、在籍児童数、調査対象児童数、当日実施児童数、後日実施児童数、実施児童総数を示す。
- ※在籍児童数及び調査対象児童数は、学校から回答のあった児童の人数を集計した値。
- ※当日実施児童数は、4月18日に実施した調査（国語B）の解答用紙を提出した児童数。
- ※後日実施児童数は、4月19日以降5月2日までに実施した調査（国語B）の解答用紙を提出した児童数。
- ※実施児童総数は、当日実施児童数と後日実施児童数を合計した値。

	児童数	平均正答数	平均正答率 (%)	中央値	標準偏差
野田市教育委員会	1,277	5.2 / 9	58	6.0	2.1
千葉県 (公立)	49,580	5.2 / 9	57	5.0	2.2
全国 (公立)	999,498	5.2 / 9	57.5	6.0	2.2

在籍児童数	調査対象児童数	当日実施児童数	後日実施児童数	実施児童総数
1,371	1,357	1,277	59	1,336
52,269	51,079	49,580	691	50,271
1,055,335	1,029,698	999,498	11,678	1,011,176

正答数集計値 (左：児童数 右：割合(%))		
0問	19	1.5
1問	65	5.1
2問	84	6.6
3問	126	9.9
4問	151	11.8
5問	191	15.0
6問	246	19.3
7問	212	16.6
8問	143	11.2
9問	40	3.1

正答数分布グラフ (横軸：正答数、縦軸：割合)



調査結果概況 [数学A: 主として知識]

野田市教育委員会一生徒

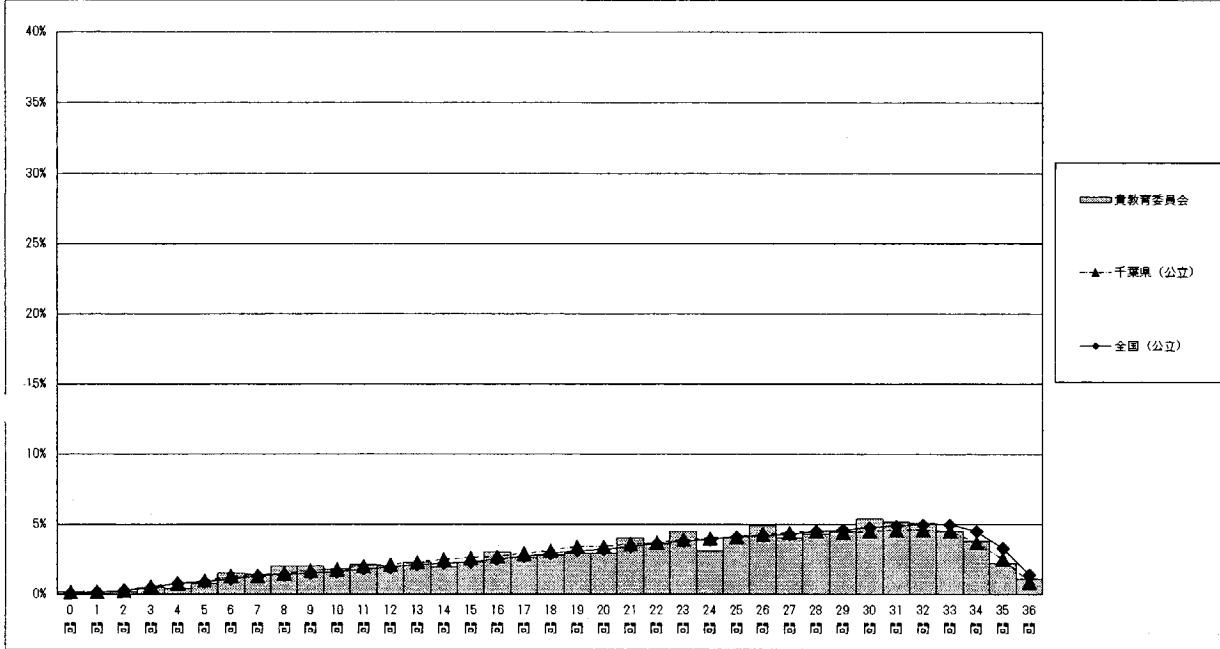
以下の集計値/グラフは、4月18日に実施した調査の結果を、生徒を対象として集計した値である。

- ※参考値として、在籍生徒数、調査対象生徒数、当日実施生徒数、後日実施生徒数、実施生徒総数を示す。
※在籍生徒数及び調査対象生徒数は、学校から回答のあった生徒の人数を集計した値。
※当日実施生徒数は、4月18日に実施した調査(数学A)の解答用紙を提出した生徒数。
※後日実施生徒数は、4月19日以降6月2日までに実施した調査(数学A)の解答用紙を提出した生徒数。
※実施生徒総数は、当日実施生徒数と後日実施生徒数を合計した値。

Table with 6 columns: 生徒数, 平均正答数, 平均正答率(%), 中央値, 標準偏差, 在籍生徒数, 調査対象生徒数, 当日実施生徒数, 後日実施生徒数, 実施生徒総数. Rows include 野田市教育委員会, 千葉県(公立), and 全国(公立).

Table with 2 columns: 正答数集計値 (左: 生徒数, 右: 割合(%)). Lists question counts from 0問 to 36問 and their corresponding student counts and percentages.

正答数分布グラフ (横軸: 正答数, 縦軸: 割合)



調査結果概況 [数学B: 主として活用]

野田市教育委員会一生徒

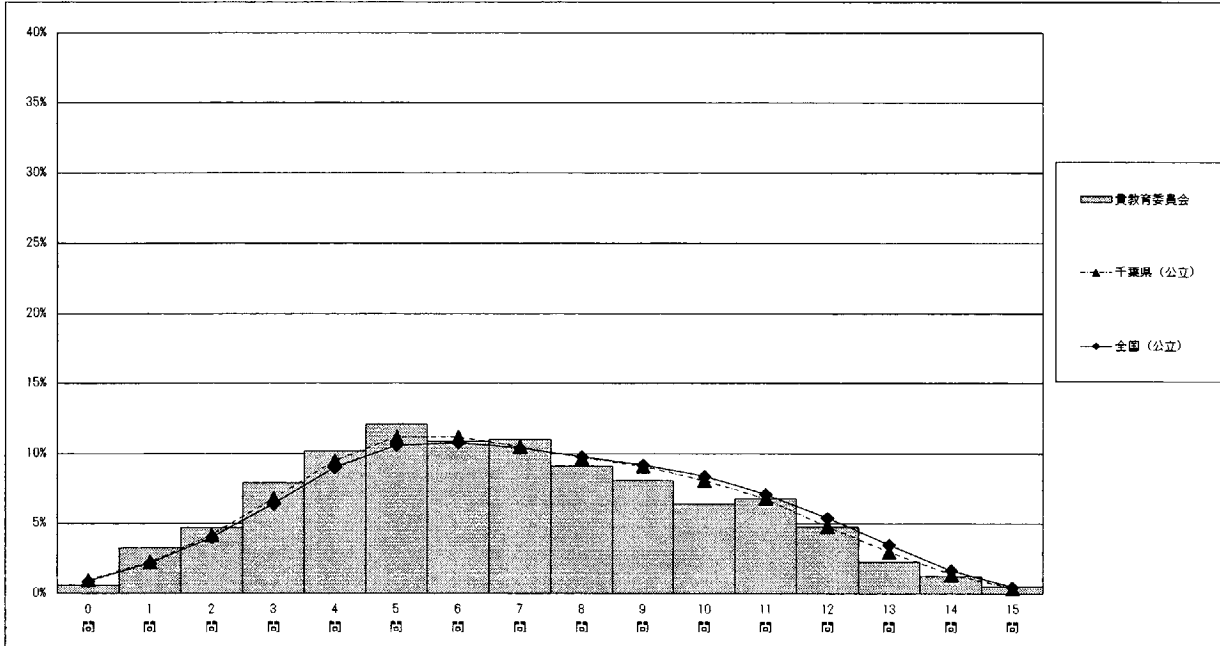
以下の集計値/グラフは、4月18日に実施した調査の結果を、生徒を対象として集計した値である。

- ※参考値として、在籍生徒数、調査対象生徒数、当日実施生徒数、後日実施生徒数、実施生徒総数を示す。
※在籍生徒数及び調査対象生徒数は、学校から回答のあった生徒の人数を集計した値。
※当日実施生徒数は、4月18日に実施した調査(数学B)の解答用紙を提出した生徒数。
※後日実施生徒数は、4月19日以降6月2日までに実施した調査(数学B)の解答用紙を提出した生徒数。
※実施生徒総数は、当日実施生徒数と後日実施生徒数を合計した値。

Table with 6 columns: 生徒数, 平均正答数, 平均正答率(%), 中央値, 標準偏差, 在籍生徒数, 調査対象生徒数, 当日実施生徒数, 後日実施生徒数, 実施生徒総数. Rows include 野田市教育委員会, 千葉県(公立), and 全国(公立).

Table with 2 columns: 正答数集計値 (左: 生徒数, 右: 割合(%)). Lists question counts from 0問 to 15問 and their corresponding student counts and percentages.

正答数分布グラフ (横軸: 正答数, 縦軸: 割合)



調査結果概況 【国語A：主として知識】

野田市教育委員会一生徒

以下の集計値／グラフは、4月18日に実施した調査の結果を、生徒を対象として集計した値である。

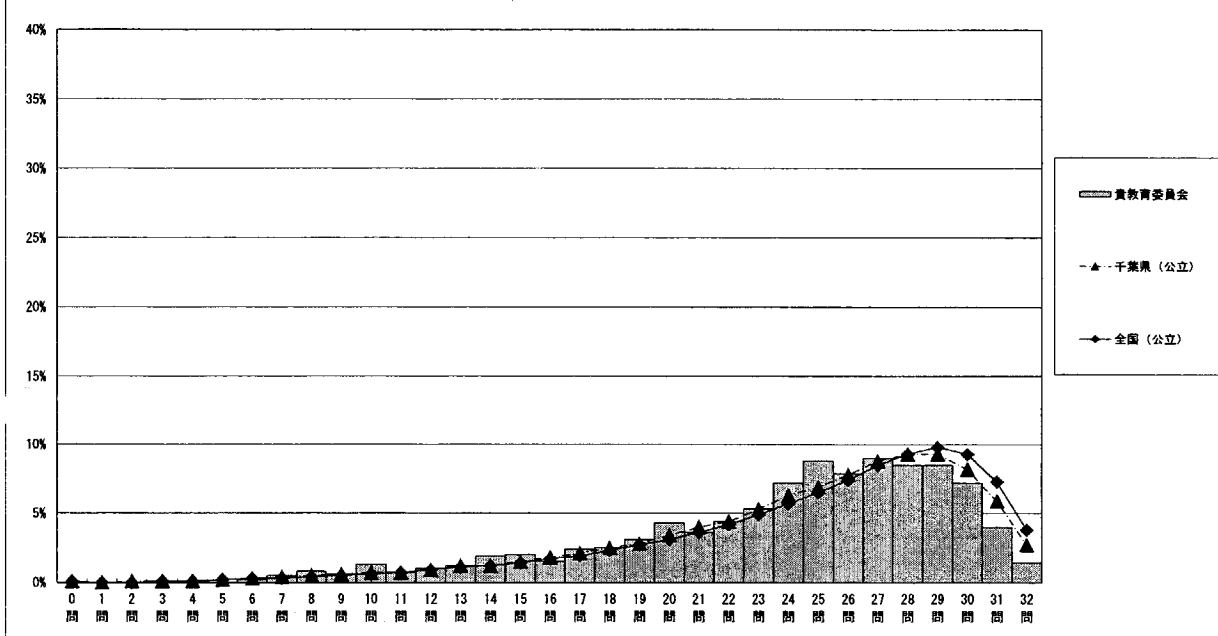
- ※参考値として、在籍生徒数、調査対象生徒数、当日実施生徒数、後日実施生徒数、実施生徒総数を示す。
- ※在籍生徒数及び調査対象生徒数は、学校から回答のあった生徒の人数を集計した値。
- ※当日実施生徒数は、4月18日に実施した調査（国語A）の解答用紙を提出した生徒数。
- ※後日実施生徒数は、4月19日以降5月2日までに実施した調査（国語A）の解答用紙を提出した生徒数。
- ※実施生徒総数は、当日実施生徒数と後日実施生徒数を合計した値。

	生徒数	平均正答数	平均正答率 (%)	中央値	標準偏差
野田市教育委員会	1,240	23.8 / 32	74	25.0	5.6
千葉県（公立）	48,457	24.4 / 32	76	26.0	5.7
全国（公立）	982,611	24.3 / 32	77.4	26.0	5.7

在籍生徒数	調査対象生徒数	当日実施生徒数	後日実施生徒数	実施生徒総数
1,346	1,332	1,240	0	1,240
52,150	50,995	48,457	186	48,643
1,053,146	1,038,428	982,611	7,768	990,379

正答数集計値 (左：生徒数 右：割合(%))		
0問	0	0.0
1問	0	0.0
2問	0	0.0
3問	1	0.1
4問	1	0.1
5問	0	0.0
6問	2	0.2
7問	6	0.5
8問	10	0.8
9問	8	0.6
10問	16	1.3
11問	9	0.7
12問	13	1.0
13問	15	1.2
14問	23	1.9
15問	25	2.0
16問	19	1.5
17問	30	2.4
18問	31	2.5
19問	39	3.1
20問	53	4.3
21問	45	3.6
22問	54	4.4
23問	66	5.3
24問	89	7.2
25問	109	8.8
26問	98	7.9
27問	112	9.0
28問	106	8.5
29問	105	8.5
30問	89	7.2
31問	49	4.0
32問	17	1.4

正答数分布グラフ（横軸：正答数、縦軸：割合）



調査結果概況 【国語B：主として活用】

野田市教育委員会一生徒

以下の集計値／グラフは、4月18日に実施した調査の結果を、生徒を対象として集計した値である。

- ※参考値として、在籍生徒数、調査対象生徒数、当日実施生徒数、後日実施生徒数、実施生徒総数を示す。
- ※在籍生徒数及び調査対象生徒数は、学校から回答のあった生徒の人数を集計した値。
- ※当日実施生徒数は、4月18日に実施した調査（国語B）の解答用紙を提出した生徒数。
- ※後日実施生徒数は、4月19日以降5月2日までに実施した調査（国語B）の解答用紙を提出した生徒数。
- ※実施生徒総数は、当日実施生徒数と後日実施生徒数を合計した値。

	生徒数	平均正答数	平均正答率 (%)	中央値	標準偏差
野田市教育委員会	1,240	6.2 / 9	69	7.0	2.3
千葉県（公立）	48,453	6.5 / 9	72	7.0	2.2
全国（公立）	982,619	6.5 / 9	72.2	7.0	2.3

在籍生徒数	調査対象生徒数	当日実施生徒数	後日実施生徒数	実施生徒総数
1,346	1,332	1,240	0	1,240
52,150	50,995	48,453	188	48,641
1,053,140	1,038,431	982,619	7,760	990,379

正答数集計値 (左：生徒数 右：割合(%))		
0問	17	1.4
1問	31	2.5
2問	63	5.1
3問	72	5.8
4問	88	7.1
5問	124	10.0
6問	192	15.5
7問	197	15.9
8問	255	20.6
9問	201	16.2

分布グラフ（横軸：正答数、縦軸：割合）

