

平成30年度 野田市子ども安全情報について

○平成31年3月31日現在

子ども安全情報登録件数 14,277件

子ども安全情報配信件数 50件

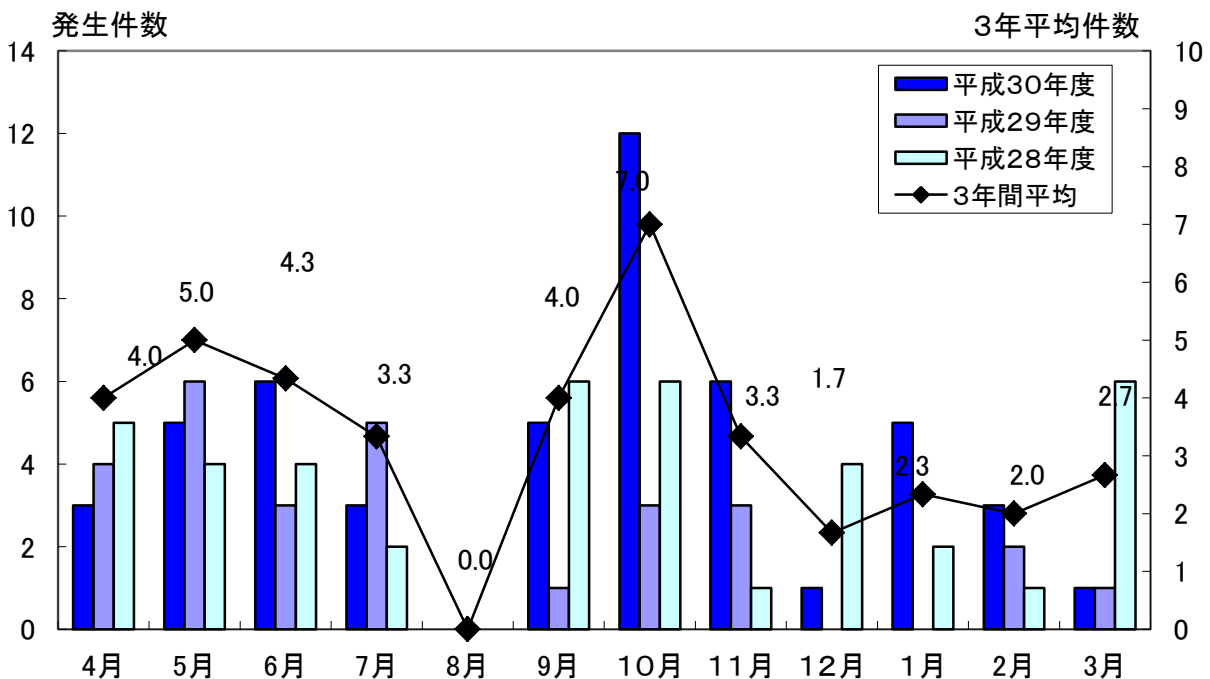
○種類別不審者情報件数

不審者の種類	分類	平成30年度	平成29年度	平成28年度
刃物を持っている・脅される	刃物を持ち歩く・脅される	1		
	傷つけられる			
強盗	強盗犯が逃走中・強盗に遭う			
車に引き込まれる	車に引き込まれる・引き込まれそうになる			
殴られる・蹴られる	殴られる・蹴られる	1		
体をつかまれる・倒される・触られる	体の一部をつかむ・抱きつく・はがいじめされる	6	1	1
	倒され首を絞められる			
	倒される・倒されそうになる			2
	体の一部を触る・押される	4		4
	下半身を触らされる	2	1	
液体等をかけられる	スプレーを噴射される			
追いかけるられる	追いかけるられる・ついてこられる	2	2	4
	自転車・自動車で追いかけるられる	1		
不審者がうろついている	下半身、全身露出	16	16	12
	写真・映像を撮られる	1		
	所持品を奪う			
	怒鳴る・声をかけられるなど	15	8	18
	その他(つばをかけられる)	1		
合計		50	28	41

※2件同時配信あり

○月別不審者情報件数

	4月	5月	6月	7月	8月	9月	10月	11月	12月	1月	2月	3月	合計
平成30年度	3	5	6	3	0	5	12	6	1	5	3	1	50
平成29年度	4	6	3	5	0	1	3	3	0	0	2	1	28
平成28年度	5	4	4	2	0	6	6	1	4	2	1	6	41

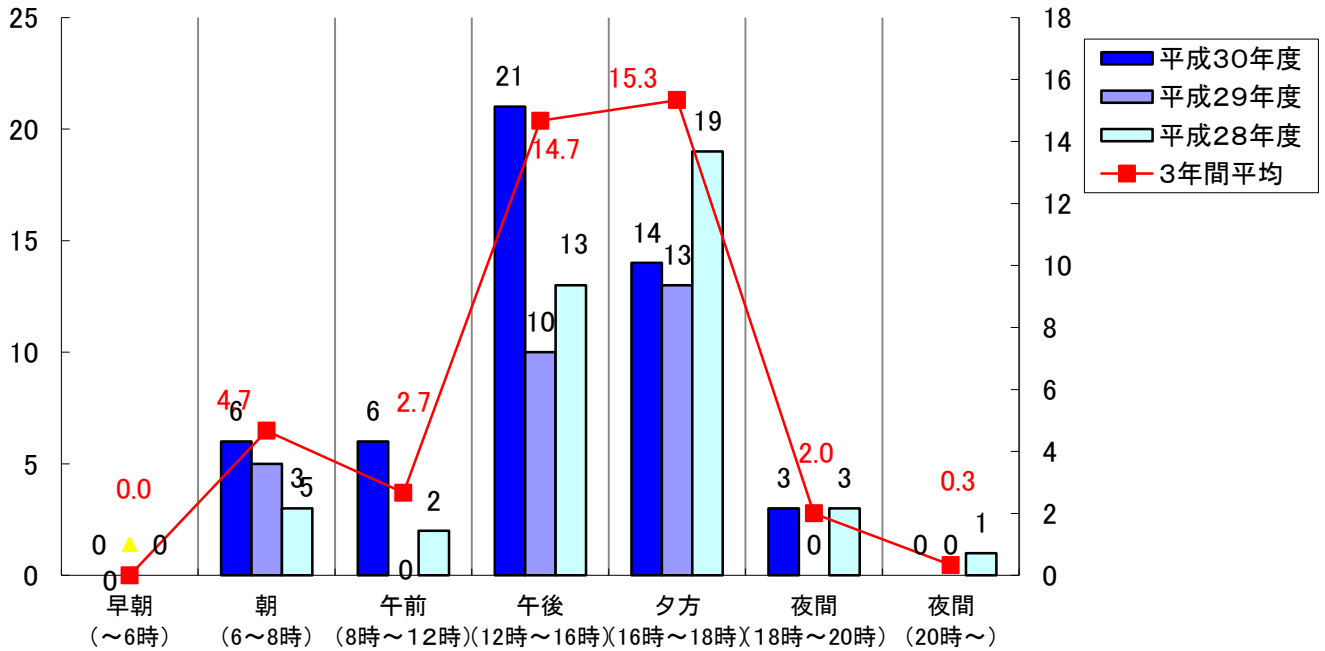


○発生時間別不審者情報件数

	早朝 (~6時)	朝 (6~8時)	午前 (8時~12時)	午後 (12時~16時)	夕方 (16時~18時)	夜間 (18時~20時)	夜間 (20時~)	合計
平成30年度	0	6	6	21	14	3	0	50
平成29年度	0	5	0	10	13	0	0	28
平成28年度	0	3	2	13	19	3	1	41

発生件数

3年間平均件数

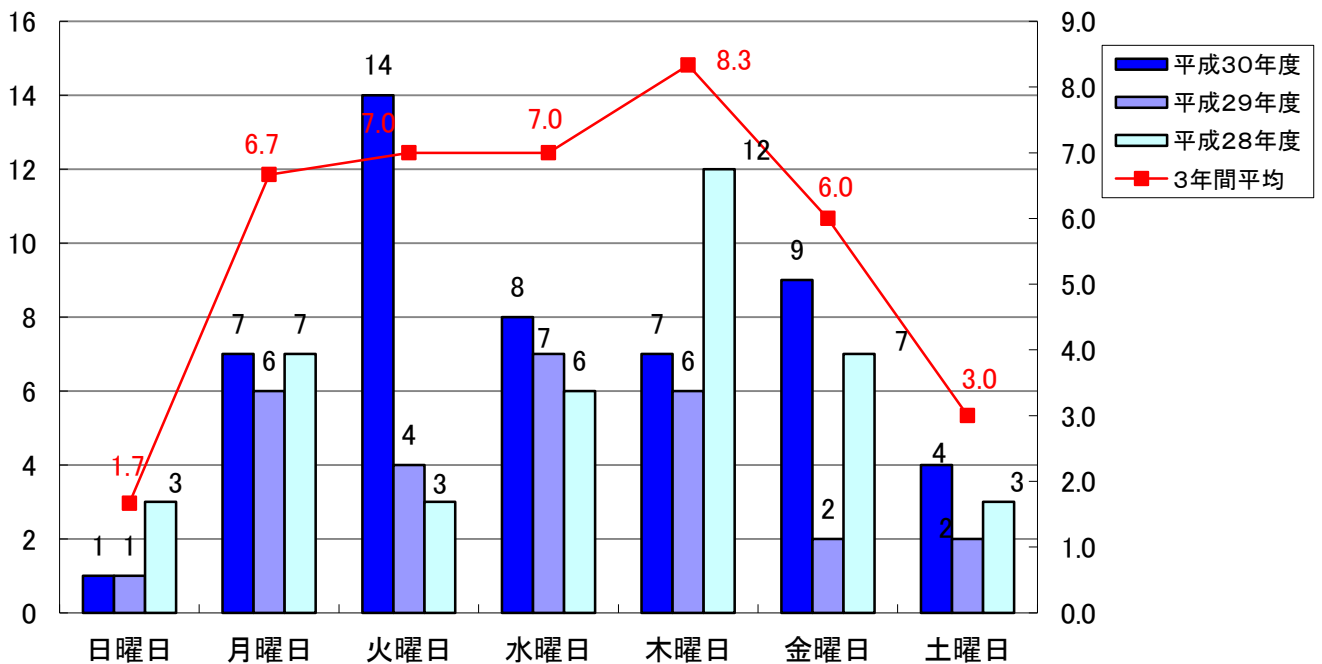


○発生曜日別不審者情報件数

	日曜日	月曜日	火曜日	水曜日	木曜日	金曜日	土曜日	合計
平成30年度	1	7	14	8	7	9	4	50
平成29年度	1	6	4	7	6	2	2	28
平成28年度	3	7	3	6	12	7	3	41

発生件数

3年間平均件数

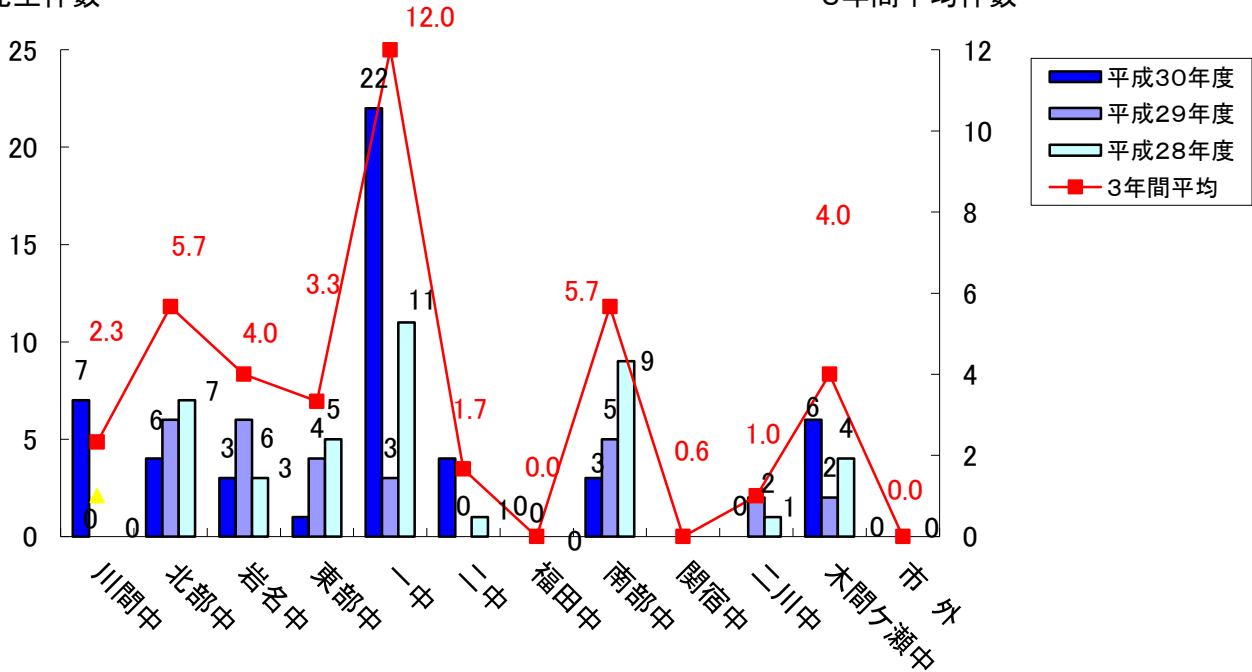


○発生地区別不審者情報件数

学校区	川間中	北部中	岩名中	東部中	一中	二中	福田中	南部中	関宿中	二川中	木間ヶ瀬中	市外	合計
平成30年度	7	4	3	1	22	4	0	3	0	0	6	0	50
平成29年度	0	6	6	4	3	0	0	5	0	2	2	0	28
平成28年度	0	7	3	5	11	1	0	9	0	1	4	0	41

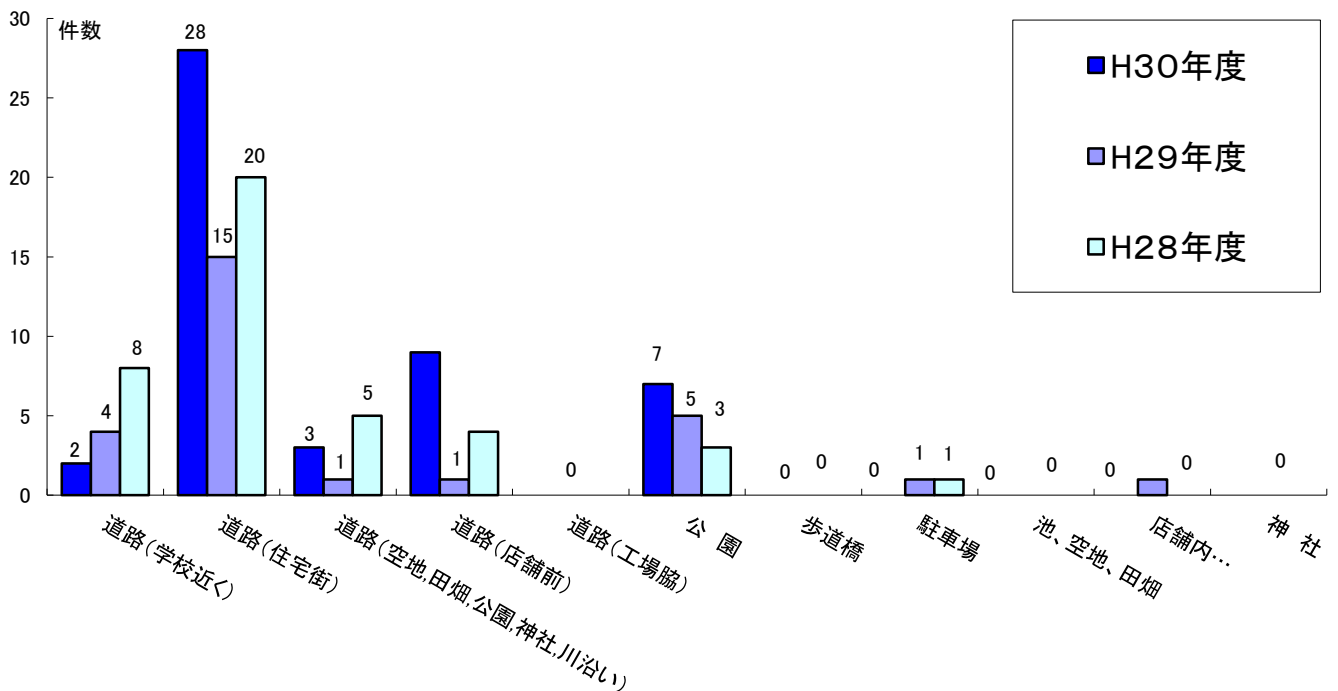
発生件数

3年間平均件数



○発生場所別不審者情報件数

場所	道路(学校近く)	道路(住宅街)	道路(空地,田畑,公園,神社,川沿い)	道路(店舗前)	道路(工場脇)	公園	歩道橋	駐車場	池,空地,田畑	店舗内建物内	神社	計
H30年度	2	28	3	9	0	7	0	0	0	0	0	49
H29年度	4	15	1	1	0	5	0	1	0	1	0	28
H28年度	8	20	5	4	0	3	0	1	0	0	0	41

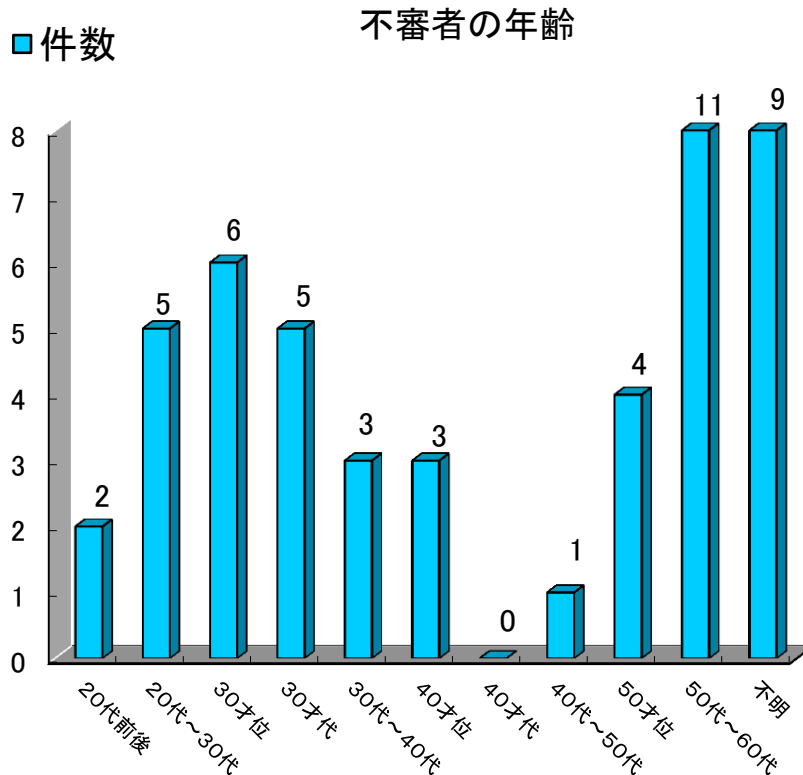
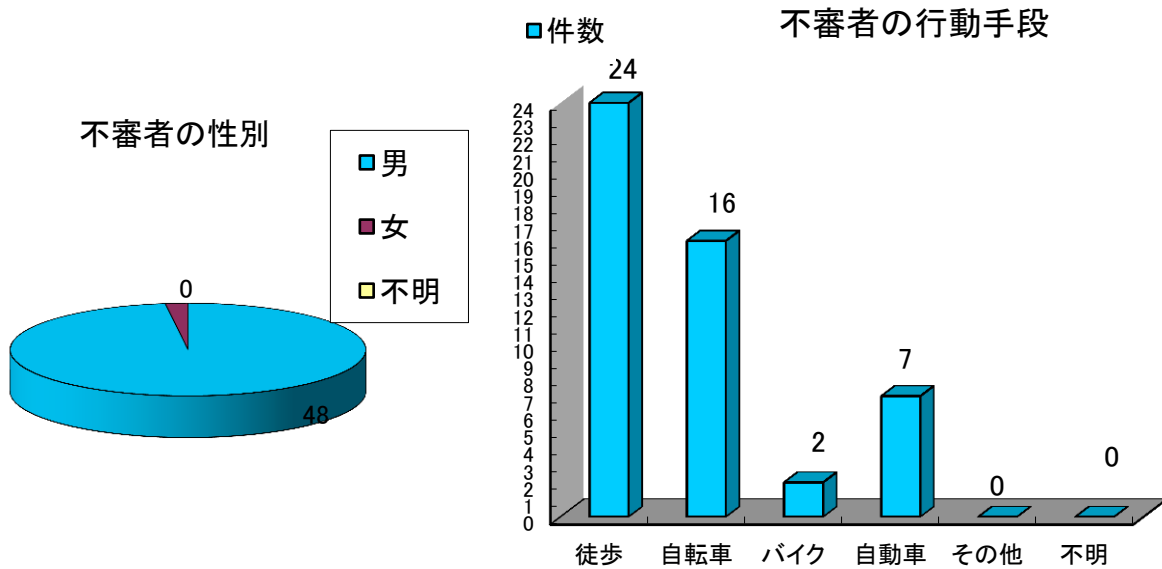


○平成30年度不審者人物像

性別	男	女	不明
件数	48	1	0

年齢	20代前後	20代~30代	30才位	30才代	30代~40代	40才位	40才代	40代~50代	50才位	50代~60代	不明
件数	2	5	6	5	3	3	0	1	4	11	9

行動手段	徒歩	自転車	バイク	自動車	その他	不明
件数	24	16	2	7	0	0



平成30年度 不審者発生場所(H31.3.31現在 50件)

