

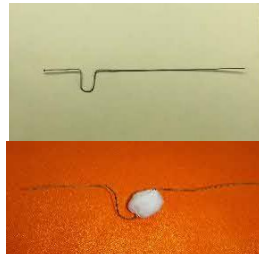
おきあがいにぼし貯金箱

用意するもの

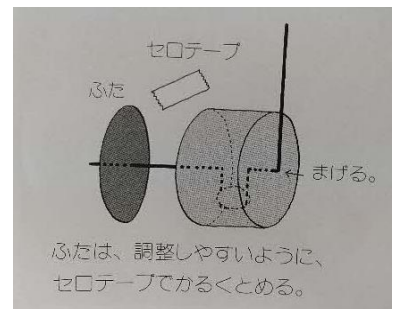
- ・ガムテープの芯
- ・画用紙(ふた用と芯の周り用、絵を描く用)
- ・厚紙(仮のふた用)
- ・おもい用粘土
- ・針金
- ・セロテープ
- ・のり

作り方

①針金をまげ、粘土を丸くして、針金につける。



②粘土のついた針金をガムテープ芯の内側にセロテープで固定する。



③芯の円と同じ大きさの厚紙を2枚用意し、中心に小さな穴をあけ、両側から針金を通す。
厚紙は芯に調整しやすいようにセロテープでかかるとめる。

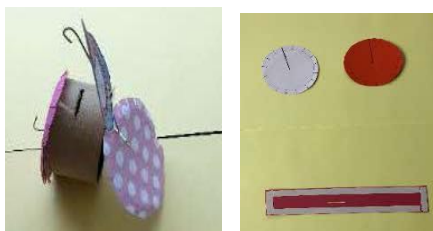
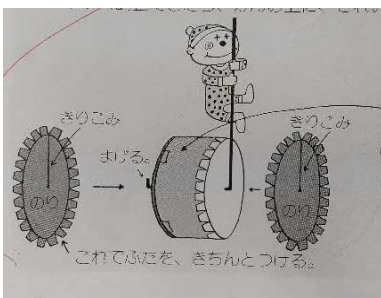


④長いほうの針金を上に曲げる。
画用紙に好きな絵を描いたら切り抜いて針金にとりつける。



⑤芯をころがしてみて、おもいを調整する。

⑥うまく調整できたら、芯の両側にふたをきちんとつける。
(のりしろの部分に切り込みを入れ、内側に折り、のりをつける)



⑦芯のまわりに画用紙をはって、お金を入れる穴をあける。
カッターを使うときは、気を付けて、大人の人と使ってね。
※針金の先端は危ないので曲げてください。



できあがり!