

お菓子の家の貯金箱

スタンドグラス風の貯金箱です。
屋根はチョコ!?窓はクッキー!?
好きにお菓子の模様を
描いてみてください♪

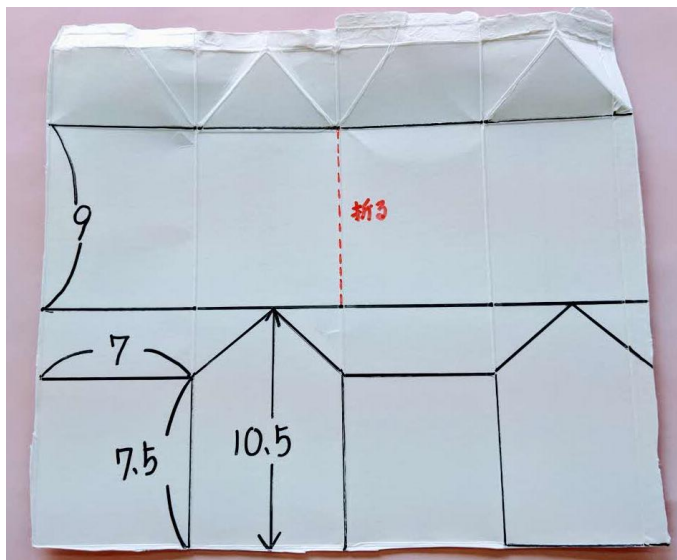


用意するもの

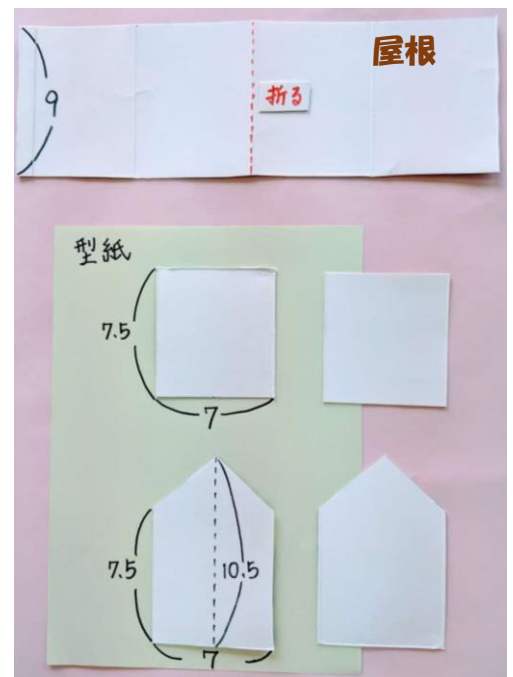
- ・牛乳パック2本
- ・フラ板
- ・色画用紙(屋根用)
- ・アルミホイル
- ・両面テープ
- ・油性マジック
- ・ハサミ
- ・カッター
- ・油性マジック
- ・ボンド
- ・ものさし

作り方

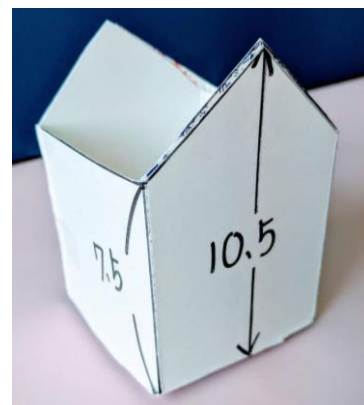
①牛乳パック1本を切り開きます。
図のように長さを測り、実線を切ります。



②家の型紙2枚、長方形2枚、残りの部分で屋根を作ります。



③牛乳パック2本目は、底部から型紙を利用して、家の本体を切り取ります。



④へ

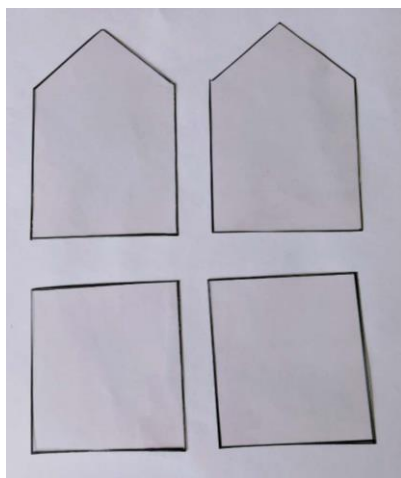
④屋根を作ります。
牛乳パックの折り目を上にして、お金を入れる部分の穴をあけます。
両端を下に折り込み、ボンド又は両面テープで貼り合わせます。



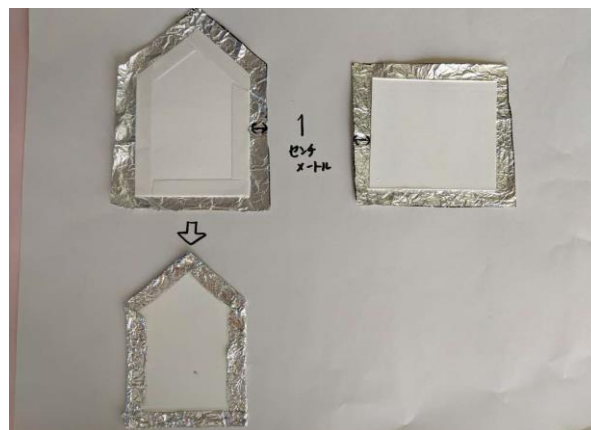
⑤色画用紙(屋根用)にのりしろ1センチメートルをとって、切り取ります。色画用紙に屋根の模様を描きます。これを、牛乳パックに貼り合わせます。



⑥フラ板上に型紙を利用して、家型2枚、長方形2枚を切り取ります。お菓子の家の模様を描きましょう♪



⑦家の型紙を、のりしろ1センチメートルのアルミホイルで包み、両面テープでとめます。



⑧⑦の型紙を包んだアルミホイルの上に、⑥のフラ板を両面テープで貼ります。

⑨⑧を家の本体に、両面テープで貼り合わせます。

完成！！

