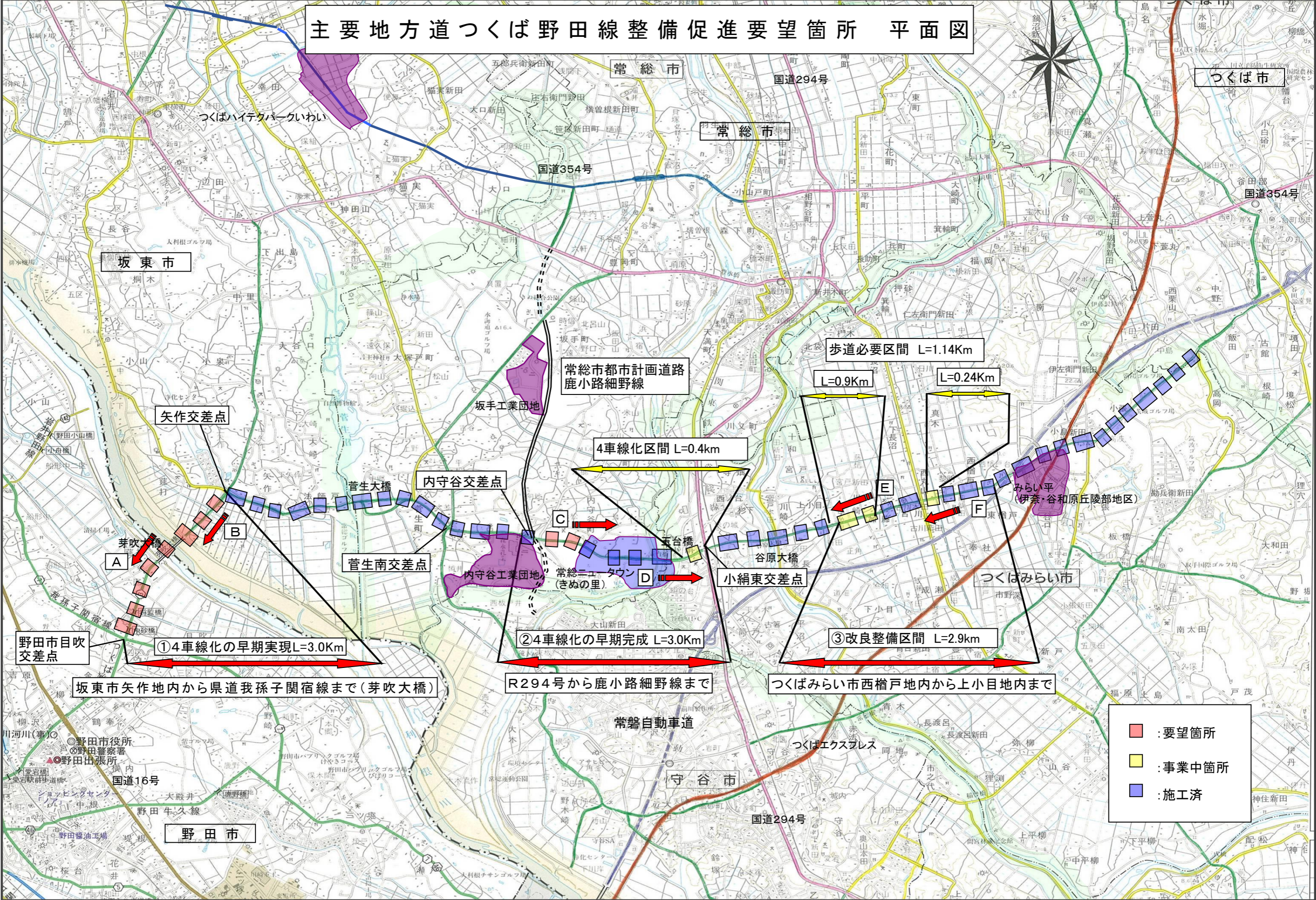


主要地方道つくば野田線整備促進要望箇所 平面図



坂東市

常総市

つくば市

野田市目吹
交差点

①4車線化の早期実現 L=3.0Km

坂東市矢作地内から県道我孫子関宿線まで(芽吹大橋)

内守谷交差点

②4車線化の早期完成 L=3.0Km

R294号から鹿小路細野線まで

歩道必要区間 L=1.14Km

L=0.9Km

L=0.24Km

4車線化区間 L=0.4km

小絹東交差点

③改良整備区間 L=2.9km

つくばみらい市西檜戸地内から上小目地内まで

- : 要望箇所
- : 事業中箇所
- : 施工済

① 4車線化の早期実現



要望概要

○慢性的な渋滞の解消

写真[A], [B]は朝夕の通勤通学時における茨城県坂東市側、千葉県野田市側の状況です。

慢性的な渋滞緩和の観点から、両市の地域住民の悲願でもある芽吹大橋の4車線化の早期実現を強く要望いたします。



A 野田市 芽吹大橋付近



B 坂東市 矢作交差点付近

② 4車線化の早期完成



要望概要

○交差点改良

写真[C], [D]のように交差点付近が4車線化されていないため、朝夕のラッシュ時には渋滞を引き起こす原因となっています。

又、内守谷工業団地の中を通る路線でもあるため大型車両の通行も非常に多く、早期の対策が望まれています。

新興住宅地も隣接しており、住民要望も極めて強く、4車線化の早期完成を要望いたします。



C 常総市 内守谷交差点付近



D つくばみらい市 R294号付近

③ 改良整備区間



要望概要

○歩道の早期設置

写真[E], [F]は、歩道が整備されておらず、歩行者や自転車が安全に通行できる状況にありません。

特に朝夕は、つくば研究学園都市や守谷市に向かう車両が多く、歩行者やドライバーの安全のためにも、早期の歩道整備を要望いたします。



E つくばみらい市加藤地内 歩道必要区間



F つくばみらい市西櫛戸地内 歩道必要区間

(主)つくば野田線～(都)浦和野田線～国道4号 東埼玉道路 道路網図

