

令和2年度 野田市子ども安全情報について

○令和3年3月31日現在

子ども安全情報登録件数 20,518件

子ども安全情報配信件数 16件

○種類別不審者情報件数

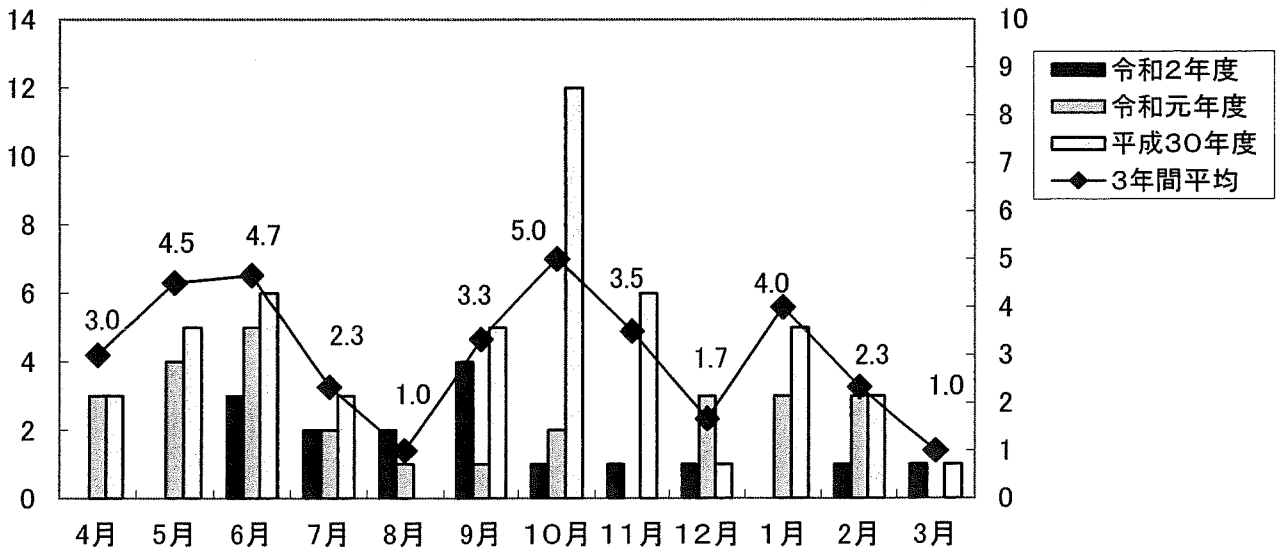
不審者の種類	分類	令和2年度	令和元年度	平成30年度
刃物を持っている・脅される	刃物を持ち歩く・脅される・傷つけられる		1	
強盗	強盗犯が逃走中・強盗に遭う			
	所持品を奪われる			
車に引き込まれる	車に引き込まれる・引き込まれそうになる			
殴られる・蹴られる	殴られる・蹴られる・叩かれる			1
体をつかまれる・倒される・触られる	抱きつく・羽交い絞めされる			
	押し倒される・倒されそうになる			
	体や持っている物をつかまれる・引っ張られる	4	2	6
液体等をかけられる	体に触られる		1	6
	スプレーを噴射される・つばをかけられる			1
追いかけるられる	追いかけるられる・ついてこられる	2	5	2
	自転車・自動車で追いかけるられる	1	2	1
不審者がうろついている	下半身、全身露出	5	4	16
	写真・映像を撮られる		1	1
	怒鳴る・声をかけられる	2	9	15
	不審物を持っている	1	2	1
	その他	1		
合計		16	27	50

○月別不審者情報件数

	4月	5月	6月	7月	8月	9月	10月	11月	12月	1月	2月	3月	合計
令和2年度			3	2	2	4	1	1	1		1	1	16
令和元年度	3	4	5	2	1	1	2		3	3	3		27
平成30年度	3	5	6	3	0	5	12	6	1	5	3	1	50

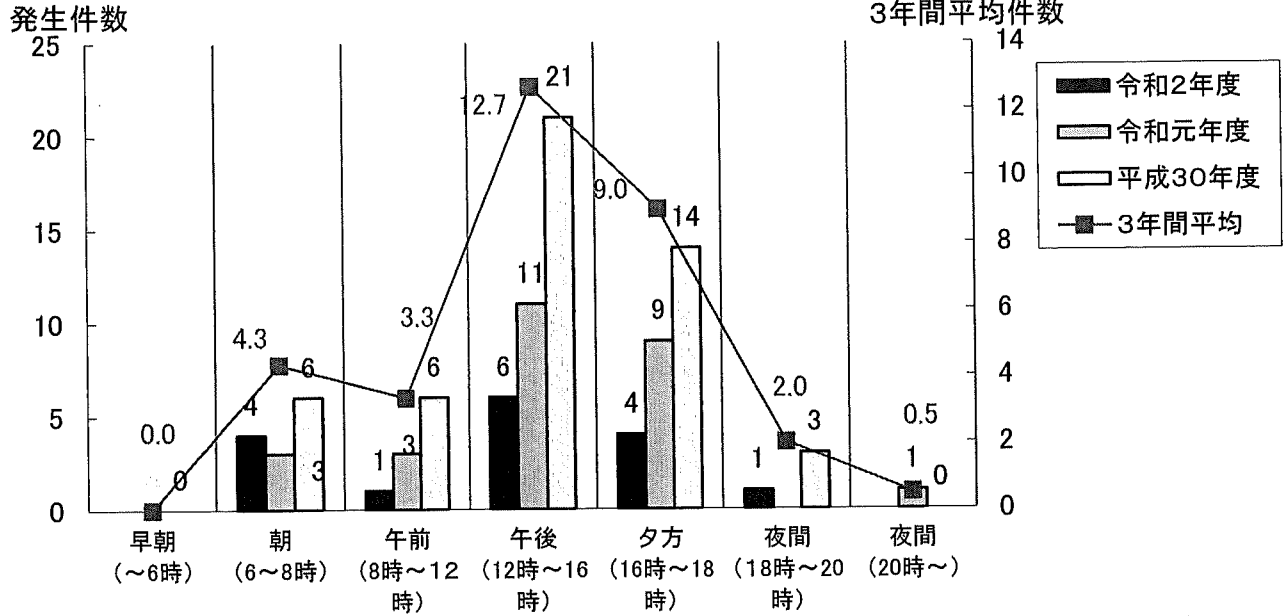
発生件数

3年間平均件数



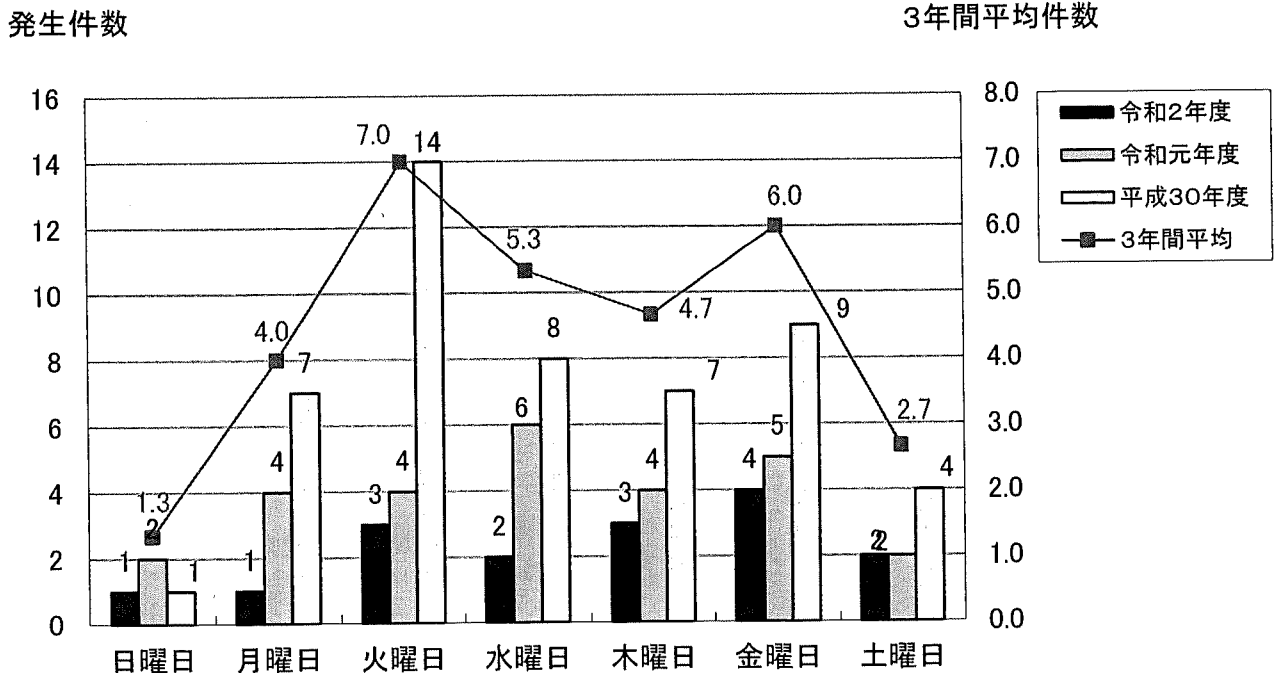
○発生時間別不審者情報件数

	早朝 (~6時)	朝 (6~8時)	午前 (8時~12時)	午後 (12時~16時)	夕方 (16時~18時)	夜間 (18時~20時)	夜間 (20時~)	合計
令和2年度		4	1	6	4	1		16
令和元年度		3	3	11	9		1	27
平成30年度	0	6	6	21	14	3	0	50



○発生曜日別不審者情報件数

	日曜日	月曜日	火曜日	水曜日	木曜日	金曜日	土曜日	合計
令和2年度	1	1	3	2	3	4	2	16
令和元年度	2	4	4	6	4	5	2	27
平成30年度	1	7	14	8	7	9	4	50

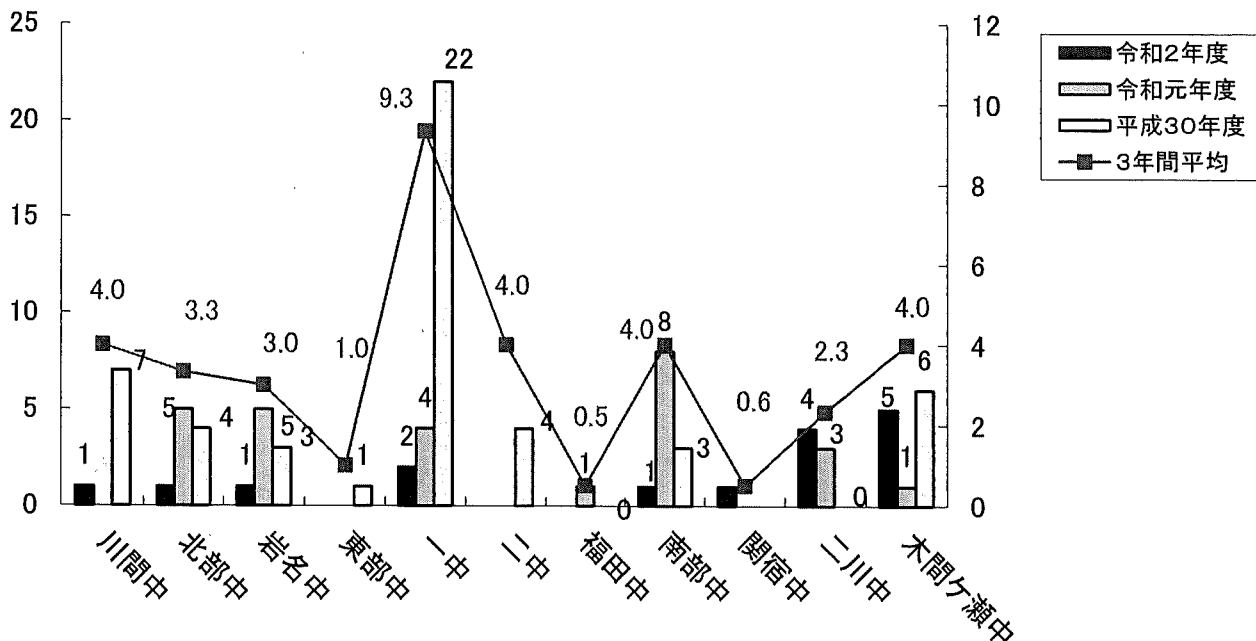


○発生地区別不審者情報件数

学校区	川間中	北部中	岩名中	東部中	一中	二中	福田中	南部中	関宿中	二川中	木間ヶ瀬中	合計
令和2年度	1	1	1		2			1	1	4	5	16
令和元年度		5	5		4		1	8		3	1	27
平成30年度	7	4	3	1	22	4	0	3	0	0	6	50

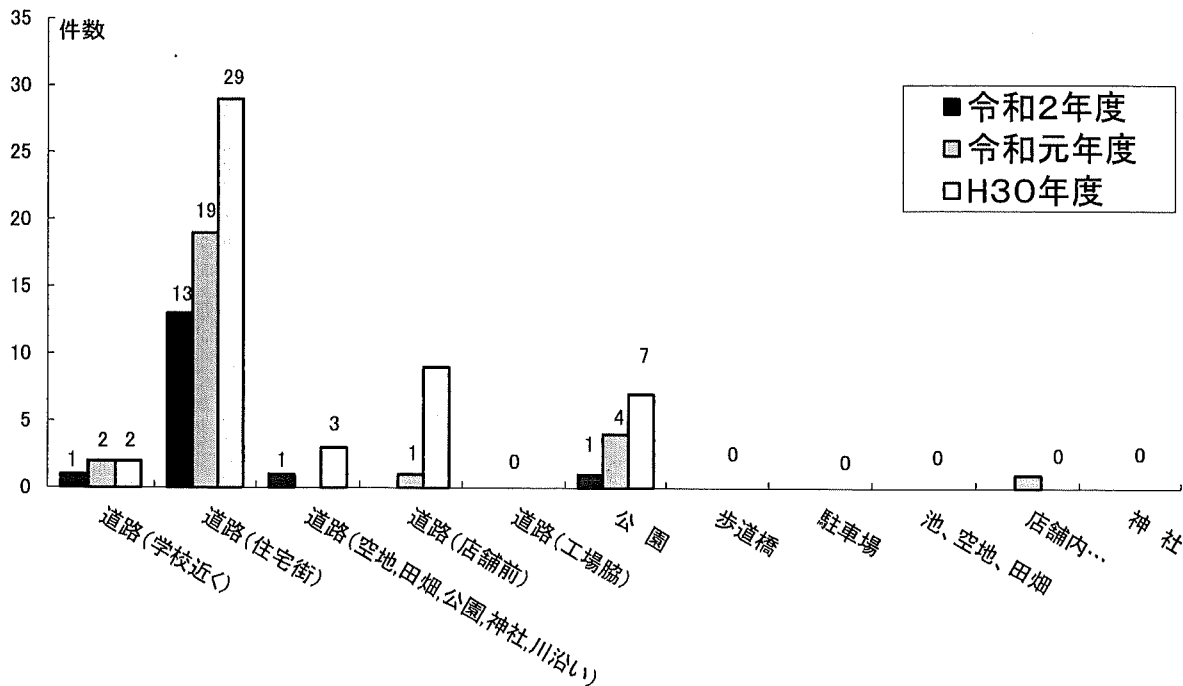
発生件数

3年間平均件数



○発生場所別不審者情報件数

場所	道路(学校近く)	道路(住宅街)	道路(空地、田畑、公園、神社、川沿い)	道路(店舗前)	道路(工場脇)	公園	歩道橋	駐車場	池、空地、田畑	店舗内建物内	神社	計
令和2年度	1	13	1			1						16
令和元年度	2	19		1		4				1		27
H30年度	2	29	3	9	0	7	0	0	0	0	0	50

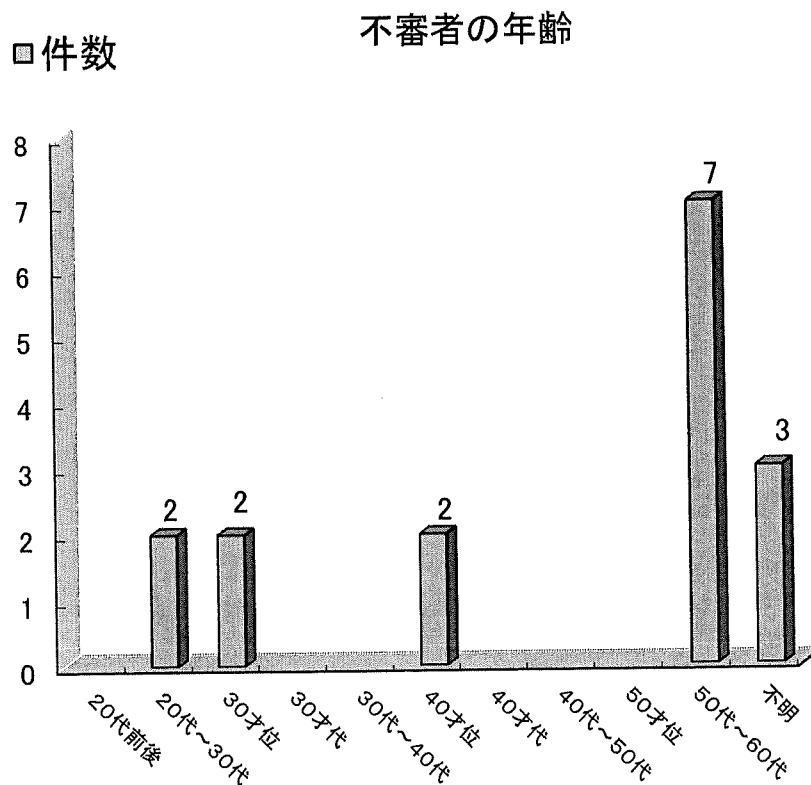
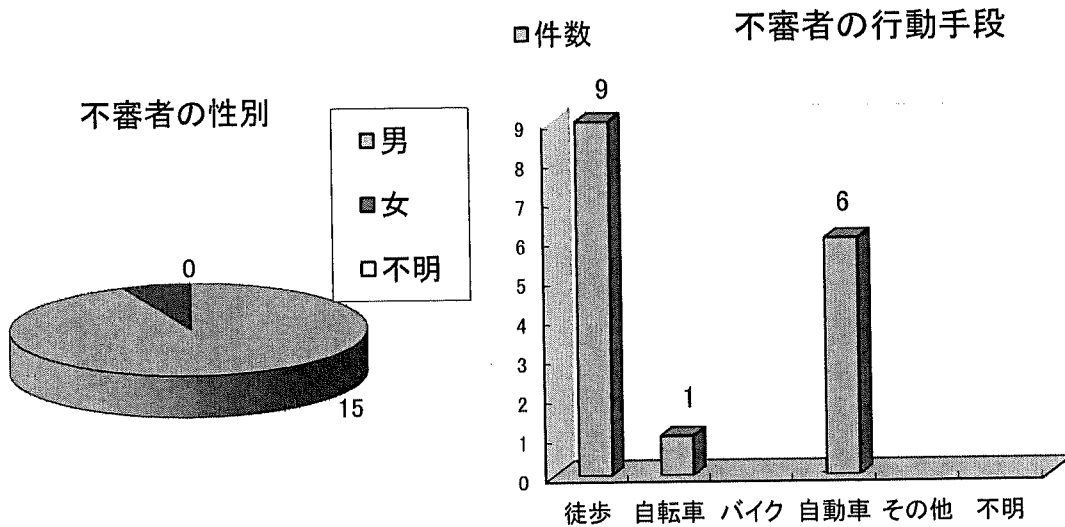


○不審者人物像

性別	男	女	不明
件数	15	1	

年齢	20代前後	20代~30代	30才位	30才代	30代~40代	40才位	40才代	40代~50代	50才位	50代~60代	不明
件数		2	2			2				7	3

行動手段	徒歩	自転車	バイク	自動車	その他	不明
件数	9	1		6		



令和2年度
不審者発生場所

R3.3.31現在

