

令和3年度 野田市子ども安全情報について

○令和4年3月31日現在

子ども安全情報登録件数

21,995件

子ども安全情報配信件数

19件

○種類別不審者情報件数

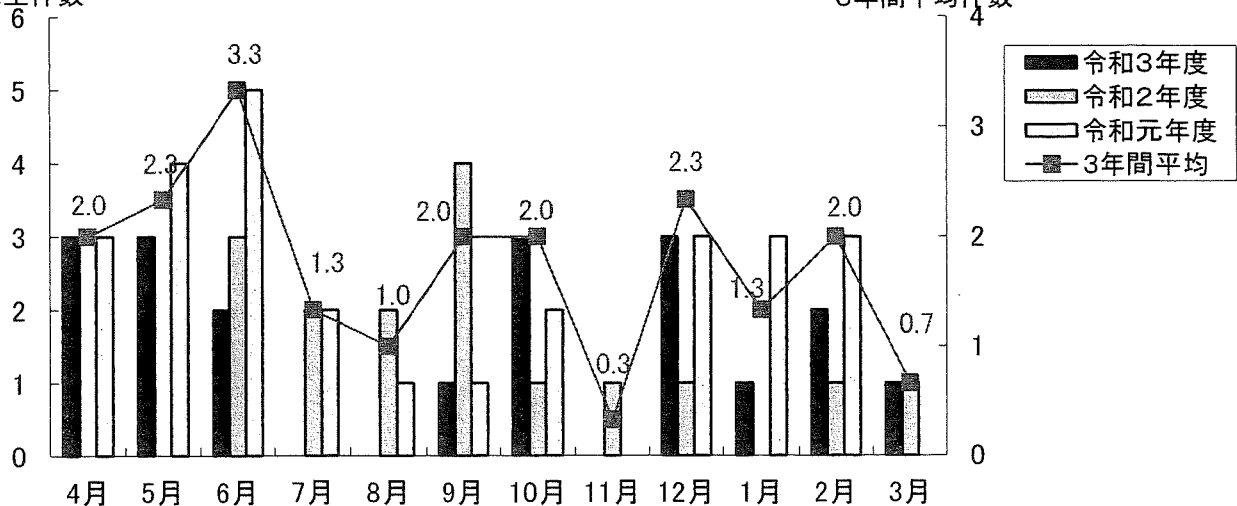
不審者の種類	分類	令和3年度	令和2年度	令和元年度
刃物を持っている・脅される	刃物を持ち歩く・脅される・傷つけられる			1
強盗	強盗犯が逃走中・強盗に遭う			
	所持品を奪われる			
車に引き込まれる	車に引き込まれる・引き込まれそうになる			
殴られる・蹴られる	殴られる・蹴られる・叩かれる			
体をつかまれる・倒される・触られる	抱きつく・羽交い絞めされる			
	押し倒される・倒されそうになる			
	体や持っている物をつかまれる・引っ張られる	4	4	2
	体を触られる	1		1
液体等をかけられる	スプレーを噴射される・つばをかけられる			
追いかけられる	追いかけられる・ついてこられる	5	2	5
	自転車・自動車で追いかけられる	1	1	2
不審者がうろついている	下半身、全身露出	4	5	4
	写真・映像を撮られる			1
	怒鳴る・声をかけられる	3	2	9
	不審物を持っている		1	2
	その他	1	1	
合計		19	16	27

○月別不審者情報件数

	4月	5月	6月	7月	8月	9月	10月	11月	12月	1月	2月	3月	合計
令和3年度	3	3	2			1	3		3	1	2	1	19
令和2年度			3	2	2	4	1	1	1		1	1	16
令和元年度	3	4	5	2	1	1	2		3	3	3		27

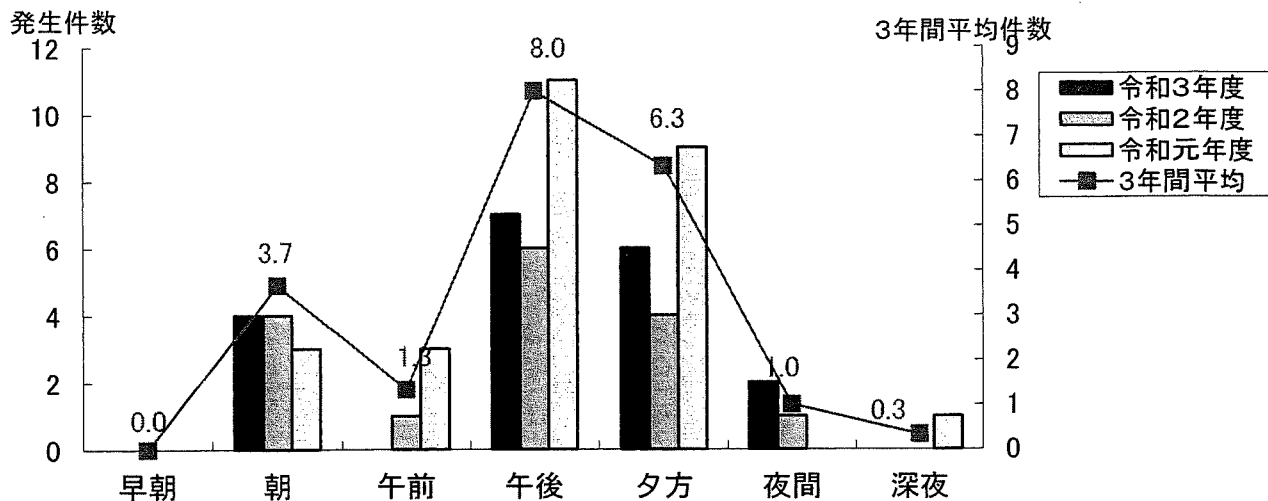
発生件数

3年間平均件数



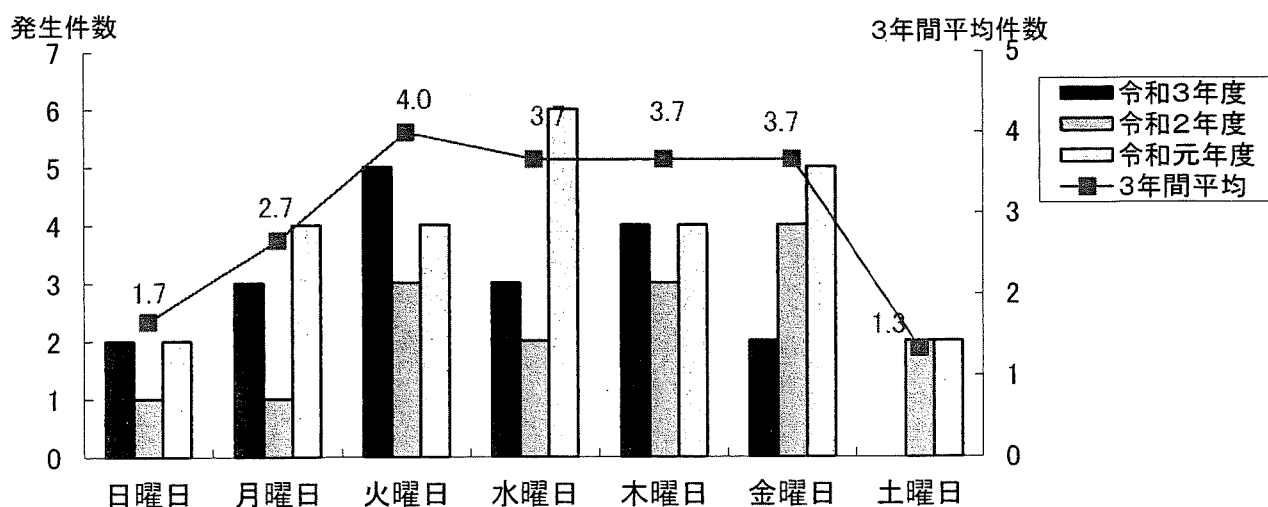
○発生時間別不審者情報件数

	早朝 (～6時)	朝 (6時～8時)	午前 (8時～12時)	午後 (12時～16時)	夕方 (16時～18時)	夜間 (18時～20時)	深夜 (20時～)	合計
令和3年度		4		7	6	2		19
令和2年度		4	1	6	4	1		16
令和元年度		3	3	11	9		1	27



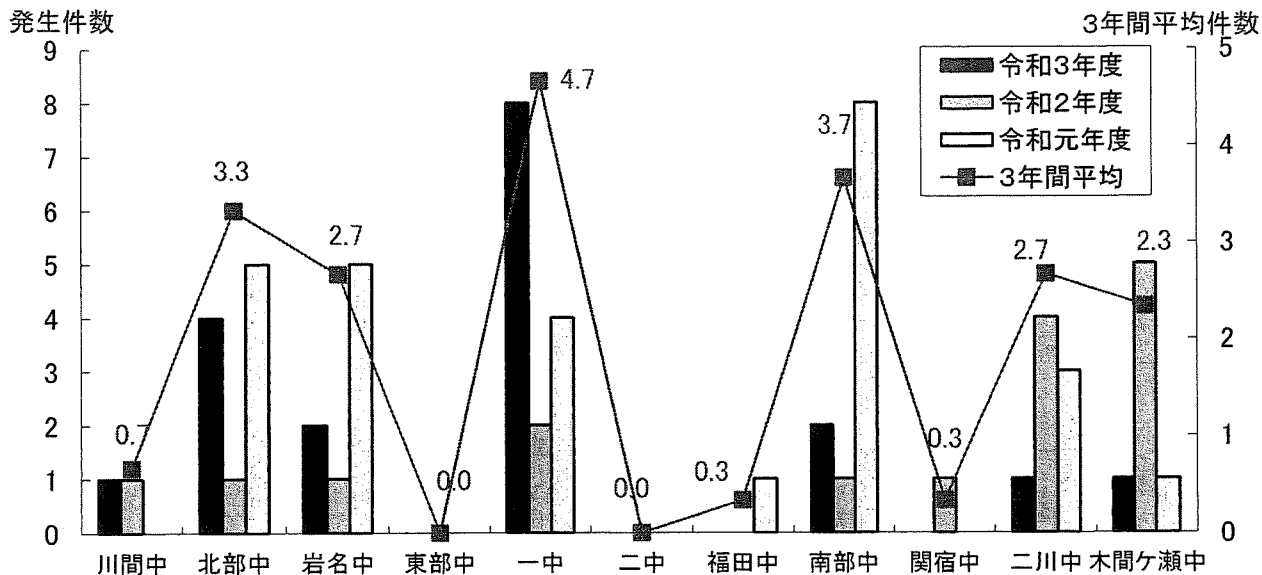
○発生曜日別不審者情報件数

	日曜日	月曜日	火曜日	水曜日	木曜日	金曜日	土曜日	合計
令和3年度	2	3	5	3	4	2		19
令和2年度	1	1	3	2	3	4	2	16
令和元年度	2	4	4	6	4	5	2	27



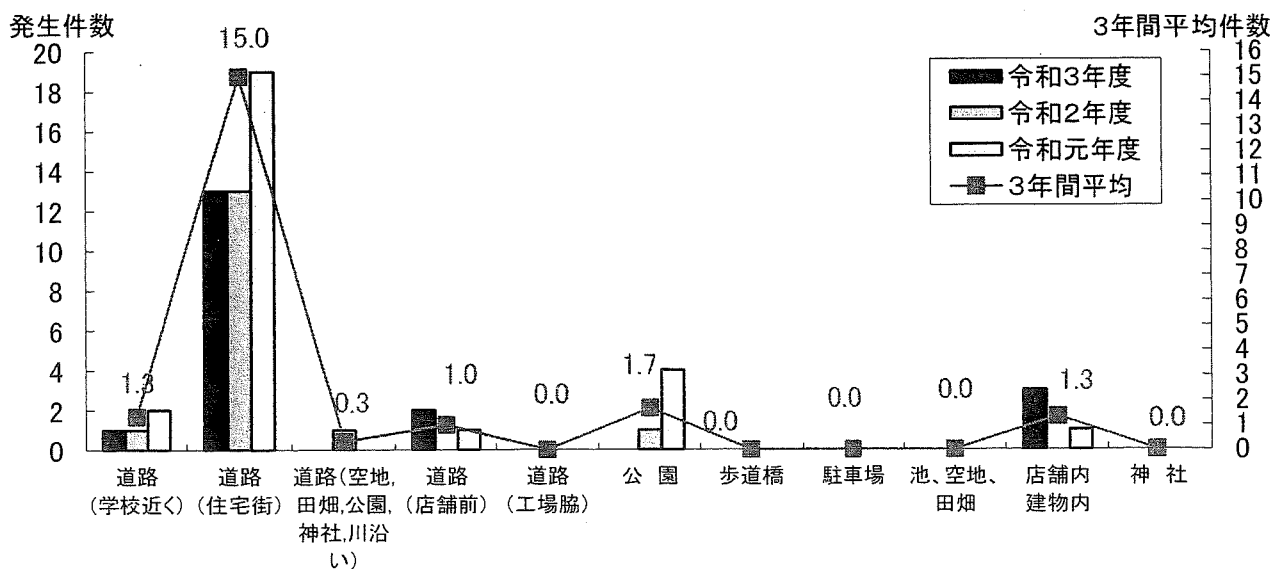
○発生地区別不審者情報件数

学校区	川間中	北部中	岩名中	東部中	一中	二中	福田中	南部中	関宿中	二川中	木間ヶ瀬中	合計
令和3年度	1	4	2		8			2		1	1	19
令和2年度	1	1	1		2			1	1	4	5	16
令和元年度		5	5		4		1	8		3	1	27



○発生場所別不審者情報件数

場所	道路 (学校近く)	道路 (住宅街)	道路 (空地、田畑、公園、神社、川沿い)	道路 (店舗前)	道路 (工場脇)	公園	歩道橋	駐車場	池、空地、田畑	店舗内建物内	神社	計
令和3年度	1	13		2						3		19
令和2年度	1	13	1			1						16
令和元年度	2	19		1		4				1		27



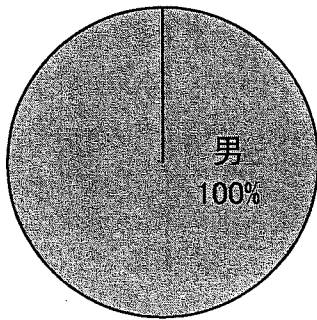
○不審者人物像

性別	男	女	不明
件数	19		

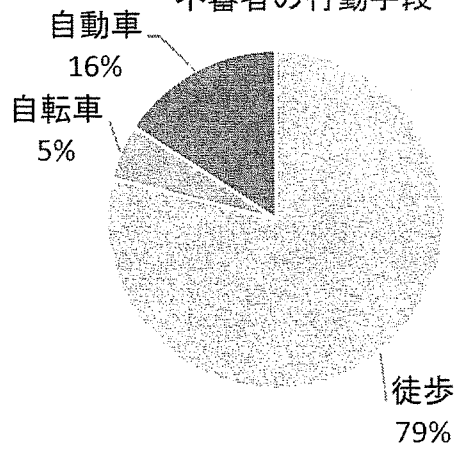
年齢	20代前後	20代~30代	30才位	30才代	30代~40代	40才位	40才代	40代~50代	50才位	50代~60代	不明
件数		4	5		3			1	1	5	

行動手段	徒歩	自転車	バイク	自動車	その他	不明
件数	15	1		3		

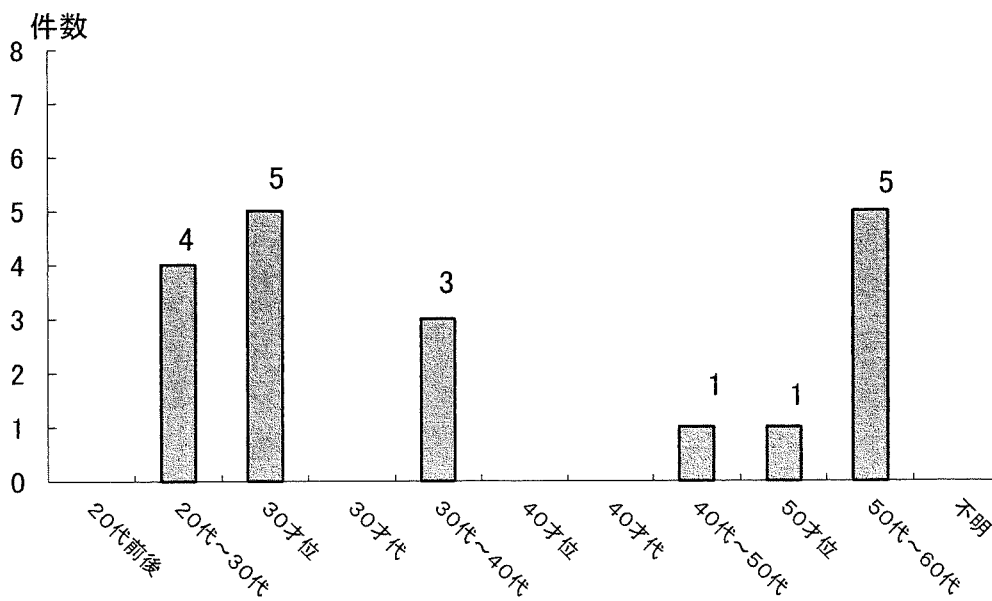
不審者の性別



不審者の行動手段



不審者の年齢



令和3年度

不審者発生場所

R4.3.31現在

