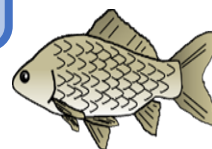




# 飼育員だより Vol.13



## サカナ調査をしました

こうのとりの里のある江川地区では、月に1回魚の調査をします。

冬になると、繁殖を終えた魚たちが橋の下の土管の中などに集まってきます。

斜面林の下の用水では、モツゴやスジエビが多く確認されました。モクズガニもいました。



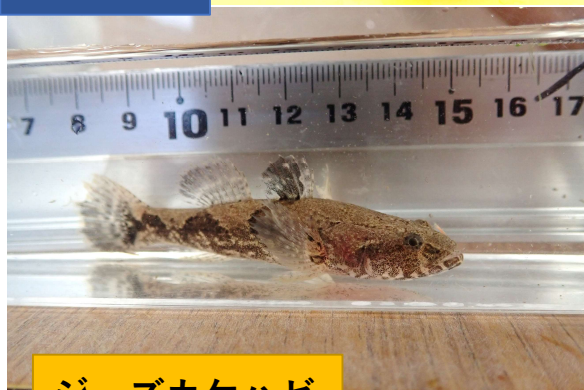
スジエビ



モツゴ他



ツチフキ



ジュズカケハゼ



モツゴ・ウシガエル幼体



モクズガニ