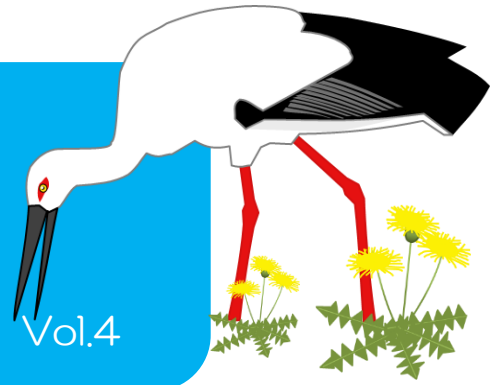




飼育員だより



えさ 『餌やり』

飼育個体への餌の時間は、毎朝 10 時前と夕方 15 時以降です。

餌はアジ、ワカサギ、生のドジョウ。

コウくんとコウちゃん、サクラは餌の時間になってくると飼育員が出入りする場所をウロウロ歩き回ります。

みんな餌の時間がわかっているのかも！？



餌を待つコウくん&コウちゃんの様子