

● 主な内容 ●

安全安心な野田市へ向けて一斉パトロール……1面
市民の意見を反映するパブリック・コメント……2面
平成31年度の非常勤職員を募集……3面
15万人のひろば……6～7面
おしらせ……8～9面
12月の相談日・休日当番医……12面

市報

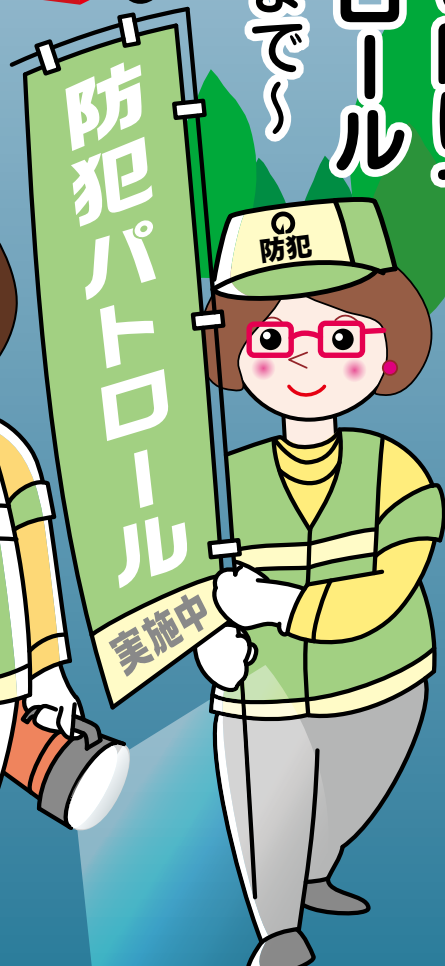
発行：千葉県野田市（〒278-8550 野田市鶴奉7番地の1・☎047125-1111 代表）
ホームページ = <http://www.city.noda.chiba.jp> 携帯電話用のホームページ = <http://mobile.city.noda.chiba.jp>

安全で安心なまちに向けて

年末に一斉パトロール

12月8日から15日まで

年末は、人の動きが慌ただしく、支払いや買い物が増え、お金の動きが一層活発となりますので、犯罪に遭いやすい時期です。市や野田市防犯組合、野田警察署では、皆さんと連携し市内全域で、「年末一斉パトロール」を実施します。



パトロールは、地域の実情に合わせて、野田市防犯組合の17支部ごとに時間や集合場所、実施方法などを決め、総勢約千800人が参加して行われる予定です。

事件や事故を未然に防止するため、市内全域の主要な道路から路地までを見回ると同時に、市と野田警察署では青色回転灯搭載車両や警察車両による巡回パトロールも実施します。

自転車や自動車の盗難注意

市内では、自転車の盗難が多

発しているとともに、自動車盗が増加傾向にあります。

自転車は鍵のかけ忘れによる盗難が多数ありますので、まず、施錠を忘れないようにすることが大切です。

さらに、駐輪や駐車する場所は、夜間も明るく、見通しの良い場所を選び、特に自動車から離れる際には、車外から見える場所に財布やバッグなどの荷物を置いたままにしないことを心がけてください。

問合せ 防災安全課

【HP検索】1012389

市報とホームページを連携する「HP検索」

「HP検索」の番号を市ホームページ右上にある「サイト内検索」ボックスに入力し検索すると、関連記事をすばやくご覧いただけます

パブリック・コメントで 計画素案と条例案について意見を

市では、皆さんから意見を募集して、計画や条例に反映させるパブリック・コメント手続きを導入しています。計画素案と条例案への意見を募集します。

◆第3次野田市障がい者基本計画（素案）

国や県の計画にも合致させながら、障がいのある人のニーズなどに対応した施策の方針を定めるものです。

◆野田市健康づくり推進計画21

（第3次）（素案）

健康寿命の延伸や生活習慣の改善、子どもの健やかな成長を基本目標とする計画を昨年度に行った「健康に関するアンケート調査」の結果を踏まえて、見直すものです。

◆野田市太陽光発電設備の適正な設置等に関する条例（案）など

生活環境を良好に保つために、太陽光発電設備の設置や維持管理に関して守るべきことを規定

するものです。

いずれも、各担当課窓口や市役所・いちいのホールの行政資料コーナー、各公民館、各図書館、市ホームページで閲覧できます。

意見の提出は、直接持参するか（〒・☎・年未年始を除く）、閲覧場所の意見投函箱に

投函、市ホームページから提出、ファクス、郵送（最終日の消印有効）のいずれかの方法で、案件名と素案に対する意見・住所・

茨城県水戸市と災害協定を締結

東海第二発電所（茨城県東海村）の原子力災害に備え、水戸市では、市民が市域を越えて円滑に避難できるよう、広域避難協定を、同県や群馬県、栃木県内の自治体と締結しています。

野田市を含む東葛6市にも広域避難の協定の申し入れがあったことから、10月31日に協定を締結しました。

本協定締結は、現に存在する東海第二発電所の原子力災害の際に、被災住民を受け入れることが災害対策基本法で定められているため、法に基づき受け入れを迅速に行うための事前準備であり、東海第二発電所の再稼働を前提とするものではありません。

受け入れは、野田市が被災していない場合に限り、あらかじめ

決めた指定避難所に原則1か月以内、避難に伴い野田市民や環境に影響を及ぼすほどの放射性物質の付着（汚染）がないことを、茨城県がスクリーニング検査で確認することを条件としています。

避難の受け入れの方法や場所など具体的な手順は、今後水戸市と協議し「実施要領」として取りまとめいく予定です。

【問合せ】防災安全課

【HP番号】1018387

■パブリック・コメント手続きの募集概要

案件名	募集期間	担当課
第3次野田市障がい者基本計画（素案）	12月5日（月）～平成31年1月4日（金）	〒278・8550 野田市役所障がい者支援課 FAX 71233・10095
野田市健康づくり推進計画21（第3次）（素案）	12月5日（月）～平成31年1月4日（金）	〒278・0003 野田市鶴巻7-4 野田市保健センター FAX 71255・10001
野田市太陽光発電設備の適正な設置等に関する条例（案）及び野田市太陽光発電設備の適正な設置等に関する条例施行規則（案）	12月14日（金）まで	〒278・8550 野田市役所環境保全課 FAX 71224・62242

氏名を明記し、各担当課へ送ってください。

なお、いただいた意見の概要や意見に対する市の考えなどは、

個人情報を除き、市ホームページで公表します。意見をいただきたい方への個別の回答はしません。

【HP検索】1001230

国保加入者などに 人間ドック費用を一部助成

市では、国民健康保険と後期高齢者医療制度に加入している方を対象に、人間ドック検査費用の一部を助成しています。

人間ドックを実施している全国の医療機関や検査機関で受検した検査費用を助成できます。

なお、この制度を知らずにすでに今年度受検された方は問い合わせてください。

【助成額】人間ドックの自己負担費用の2分の1（上限2万円）

【対象】次の要件にすべて該当する方①平成30年4月1日現在18歳以上で、②人間ドック受検時に野田市民健康保険に1

年以上継続して加入しており（野田市後期高齢者医療制度に該当する場合は市内に1年以上在住の方）、③人間ドック費用の請求時に野田市民健康保険料（税）または後期高齢者医療保険料に未納がない方

※受検結果は、市の保健事業などの実施のために情報活用します
※市の実施する健康診査を今年度に受診した場合は、助成を受けることはできません

【問合せ】国保年金課

【HP番号】国民健康保険は1015665、後期高齢者医療制度は1016877

■募集する職種と問合せ先

職種	業務内容	担当課 (問合せ)
夜間休日守衛	市役所本庁舎における夜間休日の守衛業務	人事課
国民年金相談員	国民年金の窓口相談業務と付随事務	国保年金課
計量業務補助	清掃工場における搬入ごみ手数料徴収業務	清掃第一課 ☎7138-1001
手話通訳者	聴覚などに障がいのある人への意思疎通支援業務	障がい者支援課
要約筆記者		
介護保険訪問調査員	介護保険法に基づく認定調査	介護保険課
子育て支援総合コーディネーター	子どもの支援に関する相談業務や情報提供など	子ども支援室 ☎7125-1134
生活作業指導員	利用者生活支援ほか関連業務	こぶし園 ☎7124-9291
児童厚生員	子ども館における児童の情操教育や集团的、個別的指導	児童家庭課
臨時保育士ほか	乳幼児の保育業務 (時間帯別の勤務あり)	
看護師	保育所入所児童の健康管理・衛生管理業務	
用務員	保育所における用務	
ことば相談室指導員	言語に障がいのある就学前の児童の相談・指導や訓練	保育課
ことば相談室言語聴覚士	野田ことば相談室や関宿ことば相談室における言語に障がいのある就学前の児童の相談・指導や訓練	
公民館業務員	各地区公民館における業務	中央公民館 ☎7124-1558
特別支援学級支援員	特別支援学級担任の補助業務	
要配慮児童生徒支援員	小中学校における配慮が必要な児童生徒の生活支援	
音楽非常勤講師	音楽の授業指導や音楽活動の支援	
サポートティーチャー	小中学校における児童生徒の学習支援	学校教育課
看護師	医療行為が必要な児童生徒に対して医療的ケアを行う	
小規模特認校講師	小規模特認校 (福田第二小) における授業支援	
学級事務支援員	小中学校における学級事務の補助業務	
適応指導学級教科指導員	適応指導学級における教科指導・集団活動での指導など	
武道指導員	中学校における保健体育科授業武道領域の授業補助	指導課
外国語指導助手	小中学校における英語活動などの指導助手	
学校図書館司書	図書室の運営に係る業務	

平成31年度の 非常勤職員(一般職)を募集

平成31年度の非常勤職員(一般職)を募集します。

詳細は、市ホームページで確認するか、各担当課へ問い合わせてください。

〔任用期間〕平成31年4月1日～32年3月31日(1年間)

〔HP番号〕1004019

〔応募手続〕所定の履歴書に申込前3か月以内に撮影した写真を添付し、課題作文とともに各担当課の窓口へ提出

〔選考試験〕課題作文と面接試験を実施

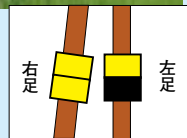
〔実施〕

コウノトリと共に暮らすまちづくり⑦

コウノトリの足環



ふるさとである野田に帰ってきたコウノトリ (ヤマト)



足環は、外見のみでは難しいコウノトリの個体を識別するための大きな手掛かりとなるものです。

識別のため国内で放鳥するコウノトリの両足には黒、黄、赤、青、緑の5色を組み合わせた足環が付けられています。

右足に黄・黄、左足に黄・黒の足環を付けているのが平成29年に野田で放鳥されたヤマトです。

写真は江川地区に戻ってきたヤマトを10月15日に撮影したものです。

【問合せ】みどりと水のまちづくり課
【HP検索】1006581

秋の叙勲・危険業務従事者叙勲・ 県文化の日表彰・技能功労者表彰

◎秋の叙勲

〔旭日双光章〕

▼土地改良事業功労

渡辺昭博氏 (70) 東葛北部土地改良区理事長

〔瑞宝小綬章〕

▼防衛功労

濱田良昭氏 (71) 元海上自衛隊中央システム通信隊司令

◎危険業務従事者叙勲

〔瑞宝双光章〕

▼消防功労

小川原宗嗣氏 (67) 元野田市消防司令

▼警察功労

子安常夫氏 (71) 元警視庁警視

須賀澄夫氏 (71) 元警視正

秦照雄氏 (71) 元警視庁警部

〔瑞宝単光章〕

▼警察功労

輕部定男氏 (71) 元警視庁警部

◎県文化の日表彰

▼健康福祉功労

吉岡靖二氏 (77) 野田市中途失聴者・難聴者の集い「みみづくの会」会長

◎野田市技能功労者表彰(50音順)

梅澤光江 (美容職)、大柴良夫 (大工職)、岡安誠人 (自動車整備職)、倉持武 (理容職)、近藤進 (電気工事職)、松村和源壽 (造園職)、山崎三雄 (建築板金職)

野田のマンホールカードを 12月14日から配布

下水道事業に関心を持ってもらおうと全国で配布されているマンホールカードにおいて、野田市版カードを12月14日（金）から無料で配布します。



カードのマンホールを探そう

※配布日は変更になる可能性があります。下水道課や市ホームページで確認してください

カードには、マンホールの位置情報やデザインの由来などが

学童保育所で 4月の入所児を募集

学童保育所は、保護者が働いているなどの事情で自宅で保育



を受けられない原則小学1年生から4年生までの児童を、保護者の代わりに見守る施設です。

入所申込書は、12月25日（火）から、受付場所や認可保育所・学童保育所で配布し、結果は31年3月上旬に通知予定です。

【申込受付】平成31年1月4日（金）～31日（金）の8時30分～17時15分（土・日・祝を除く）

※学童保育所の見学希望者は施設に直接問い合わせてください

【受付場所】児童家庭課・関宿支所・各出張所

※継続して入所を希望する場合は入所している学童保育所に申請

【問合せ】児童家庭課

【HP検索】1000388

監査結果の公表

【種類・期間】住民監査請求：
①平成30年8月23日～10月19日、②30年8月27日～10月24日
【対象部局】①自然経済推進部、②総務部・生涯学習部

却する、②請求人の請求には理由がないものと認め、棄却する
【監査委員】①栗林徹、新井栄子、平井正一

【監査対象】①とんとんみずき橋に関わる修補等請求訴訟に関する訴訟費用等の支出が「違法・不当な公金の支出」となるか、②小学校空調設備設置工事におけるキュービクルの積算価格の計算により、当該工事代金の支出が「違法・不当な公金の支出」となるか

※住民監査請求は、市民が市長などの執行機関や職員による公金の支出、財産の管理、契約の締結などの財務会計上の行為が、違法又は不当と認めるときに、監査委員に対し監査を求め、必要な措置を請求するものです

【監査の結果】①請求人の請求には理由がないものと認め、棄

※全文は、市役所・いちいのホールの行政資料コーナーや市のホームページで閲覧できます

【問合せ】監査委員事務局

【HP検索】1000950

人権問題は1人で悩まず相談を

12月4日（火）から10日（月）は、人権週間です。

人権問題に関する悩みは、1人で抱えず、法務大臣から委嘱された人権擁護委員に相

談してください。

相談は1日先着4人で、事前に予約が必要です。詳細は市報毎月1日号の「相談日案内」で確認してください。

【受付日時】市役所は毎月2回（7日、27日、（土・日・祝）の場合は変更）、いちいのホールでは毎月第3（金）

【問合せ】人権・男女共同参画推進課

【HP検索】1000230

野田市人権擁護委員

氏名	大字
金剛寺守	西三ヶ尾
高橋澄江	岩名
白石秀敏	中里
上野佐知子	親野井
倉持又彦	野田
杉本博	関宿台町
有賀ヒメ子	木間ヶ瀬
小嶋真二	目吹
中村恵美子	山崎

指定ごみ袋を使いやすいサイズに交換

指定ごみ袋無料引換券（1枚の引換券でごみ袋10枚分）は、

引換券1枚＝40リットル分（40リットル袋×10袋）

交換元の総容量を超えない範囲で、自由にほかの容量の引換券に交換できます。

【交換例】40リットル引換券3枚（千200リットル分）＝①20リットル引換券6枚（千200リットル分）、②30リットル引換券4枚（千200リットル分）、③20リットル引換券3枚（600リットル分）と30リットル引換券2枚（600リットル分）

交換できるのは引換券同士だけです。ごみ袋の現物とは交換できません。

【交換窓口】清掃計画課や各出張所、関宿支所、清掃第一課、各公民館

【総容量の算定例】40リットル

【問合せ】清掃計画課

【HP検索】1000598

平成30年度上期

水道事業の業務状況

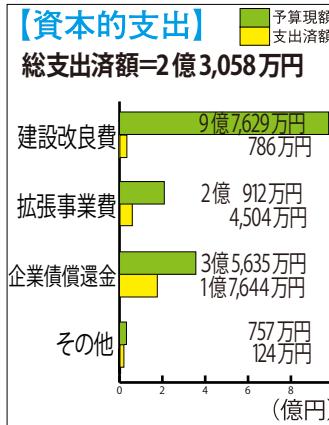
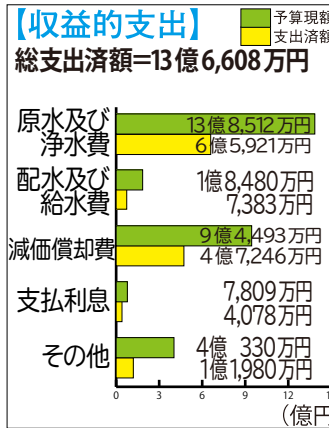
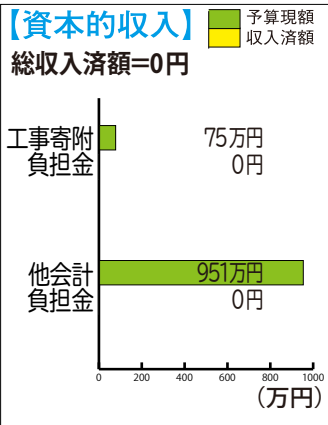
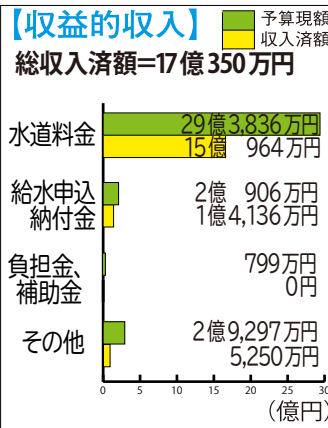


平成30年度上期は、建設改良費に老朽化した配水管の布設替

工事や浄・配水場設備の更新工事など18件で6億7千405万円、

拡張工事費に未整備地域解消のための配水管布設工事など6件で3千148万円を実施しております。上期における業務量は、給水人口15万190人で普及率97・1パーセント、給水件数は5万9千196件となりました。

また、給水量は743万6千826立方メートルであり、有収水量は716万4千521立方メートルとなりました。



◆収益的収支Ⅱ水道料金などの事業収入と、施設の運営や管理など事業年度内の業務運営のための経費

◆資本的収支Ⅱ水道管の布設や浄水場など、施設の建設・整備をする長期間にわたる設備投資のための経費と財源

【問合せ】水道部業務課 ☎7124・5145
【HP検索】1005227

12月23日曜日にマイナンバーカード日曜交付

マイナンバー（個人番号）カードを申請された方に交付通知書を順次、送付しています。

通知書が届いたら野田地域

の方は市役所市民課で、関宿地域の方は関宿支所でカードを受け取ってください。

また、12月23日曜8時30分

ら17時15分は、市役所市民課でマイナンバーカードの日曜交付を行います。

※関宿地域の方も受け取りできます

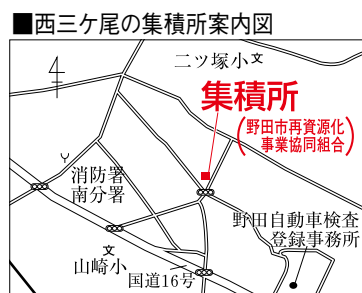
【問合せ】市民課

【HP検索】1006271

12月22日・23日に臨時資源物集積所設置

市は、12月22日(土)と23日(日)の8時30分から11時30分までと13時から16時まで、臨時の資源物集積所を、野田市再資源化事業協同組合(西三ヶ尾410・2)と旧

関宿クリーンセンター(古布内1940・1)に設置します。回収対象は、紙類(新聞・雑誌・段ボールなど)、衣類・布、びん類、空き缶・金属類、ペットボトル、小型家電です。



「女流名人戦」大盤解説会の入場者募集

平成31年2月10日(日)に「第45期岡田美術館杯女流名人戦五番勝負第3局」を、いちいのホール

ル5階の関根名人記念館対局室で開催します。

そこで、13時から17時(予定)まで4階の関宿コミュニティ会館・小ホールで行う大盤解説会の入場希望者を募集します。

【定員】87人(多数の場合は抽選)
【申込みと問合せ】1月22日(必着で、往復はがき)1枚で1人入場可)に住所・氏名・年齢・電話番号・返信用の宛先を明記し、〒278・8550野田市役所商工観光課「大盤解説会」係へ



里見香奈女流名人(左)は今期で10連覇に挑戦

【HP検索】1021395



New Books

南図書館の推せん図書

興風図書館 ☎ 7123-7611 南図書館 ☎ 7125-7981
北図書館 ☎ 7129-8811 せきやど図書館 ☎ 7198-4946



「それいけ避難小屋」

橋尾 歌子・著
山と溪谷社

登山者にとって欠かすことのできない避難小屋は、場所によって姿や形、置いてある設備が異なります。そんな避難小屋をユニークなカラーイラストと共に紹介しています。



「めくって学べるきかいのしくみ図鑑」
小峯 龍男・監修
学研プラス

日常生活にあるたくさんの機械。中身がどのようなになっているか知っていますか？時計や冷蔵庫など家庭にあるものから、新幹線やロケットまで、たくさんの中身を見ることが出来ます。

市民訪問

相手の気持ちに寄り添って

問題解決のお手伝いを

白石 秀敏さん



人権擁護委員として、差別や虐待などに関する相談を受けている白石秀敏さん。10月に法務大臣表彰を受けられました。

僧侶である白石さんは、平成20年から民間ボランティアの人権擁護委員の活動を行ってきました。

「近所や周囲の方とのトラブルや悩みごとといった相談が多いですね。気持ちに寄り添えるよう心掛けています」と白石さんは語り、「小学校の教員をしていたので、小学生に向けた人権教室でいじめをテーマにした話をする際に、子どもたちと触れ合えるのが嬉しいですね」とも話します。

世界人権宣言とともに始まった日本独自の人権擁護委員制度は創設70周年を迎えました。

「万が一のとき相談できる窓口があることが大切ですね。わたし自身も活動を通して人それぞれの立場やものの見方などを知り勉強になることも多いです」と白石さんは結んでくれました。

中里在住・昭和21年生まれ

トピックス

認知症のケアは 支える人の理解から



早期発見はいつもと違う行動をメモすること

いつまでも健康長寿で生活してもらおうと北図書館は、講演会「認知症の早期発見と進行を遅らせる生活習慣」を11月4日に北コミュニティ会館で開催した。いきいきクラブ南部福寿会会長である石原典武氏の講演に30人が参加。石原氏は「運動や人との交流には認知症の進行を遅らせる力があるので、サークルなどには積極的に参加を」と語った。

笑顔輝く家族を描いたポスター展



児童虐待防止啓発標語も同時展示

市は、11月の「児童虐待防止推進月間」に合わせ7日から20日まで、いちいのホール1階と市役所ふれあいギャラリーで「私の願う家族・家庭」ポスター展を開催した。同展には小・中学校17校から601点の応募があり、会場には各校選出の51点を展示。笑顔が印象的な作品が多く、来庁者は足を止めて見入っていた。

わが家の自慢料理

袋で作るオムレツとカボチャの煮物



秋山咲智子さん(瀬戸)

(オムレツ) ①卵をボウルに割り入れ、砂糖と塩を加え、黄身と白身が馴染むようによく混ぜる②災害救護用包装食を作る耐熱ポリ袋(ハイゼックスを使っていますが一般の炊飯袋でも可)に流し込む③袋の中の空気を抜き、入り口を輪ゴムで縛る④沸騰したお湯で10分ほどゆで、出来上がり
 (煮物) ①カボチャを一口大にカットする②水、しょうゆ、砂糖と一緒に袋へ流し込む③、④の手順はオムレツと同じ
 ※災害時に温かいおかずが食べられるよう、研究をしています。最低限の材料で、一度にたくさん作れるのが特徴。時短レシピとしても、参考にどうぞ

《材料》1人前:(オムレツ) 卵3個、砂糖中さじ1、塩適量
 (カボチャの煮物) カボチャ150グラム、水大さじ2、しょうゆ大さじ1、砂糖大さじ1

野田・ふるさとめぐり

富士講と富士塚



東宝珠花の日枝神社の富士塚には「宝」の文字が

遠くに望む富士 身近にある富士

古くから愛された富士山は、信仰の対象でもありました。庶民に出入が許されるようになった江戸中期には、地域の代表者がお参りをする「富士講」が関東一円で活発に組織されるようになりました。
 また、富士山に行くのが難しい人でも登山を疑似体験できる「富士塚」が各地で建造されました。市内の富士塚にある石造物を見ると、富士

山と「宝」や「き」などの文字が刻まれています。刻印は、富士講の存在を示すもので、「宝」は江戸川西岸の西宝珠花に興った丸宝講、「き」は木間ヶ瀬の丸木講であり、市内の富士講は9つ確認できています。
 今も人気を集める富士山。冬至の時期に夕日が、山頂に沈むダイヤモンド富士を玉葉橋付近で眺められるのは野田ならではの楽しみです。



みんなで支えるバリアフリー (16)

障がいのある方が働ける場所や環境づくりを



「障害者優先調達推進法」により、給与や工賃を得ています。で作業やものづくりにより、給与や工賃を得ています。

障がいのある方が経済的な基盤を作り自立した生活を送るためには、雇用機会や仕事ができる場を確保することが大切です。障がいのある方は、企業で雇用されるか、障害福祉サービス事業所や地域活動支援センターといった障がい者就労施設など

「進法」では、障がいのある方の経済的自立を進めるため、地方公共団体が物品などを購入する際に、障がい者就労施設などから優先的に調達することとしています。
 市でも毎年、調達方針を策定し、調達目標(平成30年度は年度目標95万3千円以上)を定め、市ホームページで公表しています。市役所ふれあいギャラリーでは、12月5日(金)から11日(火)まで各障がい者就労施設などによる作品の紹介とパネル展示を行います(8面参照)。



野田産米を使って郷土食・太巻き寿司作り

バラとかたつむりの柄が見えるとみんな笑顔に

野田産米を使って県の郷土料理に親しんでいただくとうと、農産物加工推進協議会による「太巻き寿司作り講習会」が11月9日に南部梅郷公民館で開催された。
 講師の指導を受けて、12人が2種類の図案に挑戦。巻き方や具材の分量・配置に気を付けながら完成させると、「きれいに仕上がった、味もよく満足です」との声が上がった。

おしらせ

◎市や官公庁などの行事（講座・イベント・募集・相談会）などの情報コーナーです。費用の記載がない場合は、原則無料

講座・教室

◆シルバリーハビリ体操の体験など

①体験教室：12月5日 困関宿公民館、17日 困保健センター、平成31年1月16日 困関宿中央公民館、21日 困保健センターで。いずれも14時～15時。各先着30人。当日会場へ。②初級指導士養成講習会：1月11日～2月1日の 困（18日を除く）9時～15時 保健センターで。全6回。指導士会に入会しボランティア活動ができる方。先着30人。申込みは12月5日 困（1月7日 困）に介護予防維持強化講座へ



介護予防維持強化講座

◆関宿総合公園体育館で各種教室

①千葉ジェッツバスケットボールスクール（プライマリー）：12月14日～平成31年1月11日（12月28日を除く）の 困17時～18時10分。全4回。小学生の未經

験者。5千180円。専任コーチが指導。②やさしいヨガ教室：1月5日～26日の 困14時～15時。全4回。20歳以上の女性。2千500円。①はボール、②はヨガマット持参。申込みは電話か直接同館 ☎7198・8500へ

◆のだまめ学校出前講座

12月14日 困13時～14時30分 シルバリーサロン「はつらつ・ゆうみい」で。ストレッチ体操。65歳以上。先着20人。飲み物・タオル・学生証（お持ちの方）持参。当日会場へ。 困同サロン ☎7197・2133（10時～15時）

◆寺子屋講座

12月16日 困13時30分～15時30分 市民会館で。田中和孝氏（気象予報士）による「記録づくめの2018年の気象を顧みる」。先着20人。500円（高校生以上の学生250円）。申込みは12月5日 困から電話かファクスで郷土博物館 ☎7124・6851・FAX 7124・

6866へ

◆認知症サポーター養成講座

12月19日 困10時～11時30分 市役所8階大会議室で。先着200人。申込みは12月5日 困から電話か直接介護保険課へ

イベント

◆市内障がい者就労施設などの作品展

12月5日 困～11日 困8時30分～20時（初日は13時から、最終日は正午まで）市役所ふれあいギャラリーで。12月3日～9日の「障害者週間」に合わせ、さをり織りや手作りせっけんなど約30点を展示。 困障がい者支援課

◆12月の保育所の園庭開放

保育所の子どもたちと遊び、親子で保育体験。育児相談も。10時～11時。当日会場受付。 困各保育所

所名	開放日	電話番号
福田	5日 困	☎7138・0577
南部	6日 困	☎7124・2221
北部	10日 困	☎7125・4697
清水	11日 困	☎7122・5050
乳児	11日 困	☎7124・2224
木間	13日 困	☎7198・3825
ケ瀬	13日 困	☎7122・5741
中根	17日 困	☎7122・5741

所名	開放日	電話番号
東部	13日 困	☎7122・7158
花輪	18日 困	☎7122・1770
尾崎	18日 困	☎7129・2009

◆オカリナコンサート

12月7日 困12時30分～13時30分 シルバリーサロン「元気」で。クリスマスソングを歌う。65歳以上。先着30人。100円。申込みは12月5日 困、6日 困に同サロン ☎7137・9521（10時～15時）へ

◆おはなし会クリスマス・スペシャル

12月8日 困15時30分～16時10分 北図書館、22日 困14時～14時35分（5歳から）と14時45分～15時10分（3歳から）南図書館、23日 困14時～14時35分（5歳から）と14時45分～15時10分（3歳から）せきやど図書館で。クリスマスにちなんだ絵本の読み聞かせ。参加した子どもに記念品あり。当日会場へ。 困北図書館 ☎7129・8811、南図書館 ☎7125・7981、せきやど図書館 ☎7198・4946

◆千葉県動物愛護センター東葛飾支所で動物愛護教室など

①犬のしつけ方教室（飼い犬同伴不可）：12月11日 困13時30分～15時30分。②飼い主がしの会：12月19日 困。犬猫をほしい方は13時～13時30分、譲りたい方は13時30分～14時。③犬のしつけ方教室（飼い犬同伴）：12月26日 困9時30分～11時30分。先着10組。3千円（税別）。申込みは①②は事前に、③は12月5日 困から同支所（柏市） ☎7191・0050へ

◆吟詠の集い

12月15日 困13時30分～15時 関宿コミュニティ会館（いちいのホール内）で。「西郷どんを偲ぶ」をテーマに漢詩や詩吟、講談吟など。先着89人。当日会場へ。 困せきやど図書館 ☎7198・4946

15時30分。②飼い主がしの会

：12月19日 困。犬猫をほしい方

は13時～13時30分、譲りたい方

は13時30分～14時。③犬のしつ

け方教室（飼い犬同伴）：12月

26日 困9時30分～11時30分。先

着10組。3千円（税別）。申込

みは①②は事前に、③は12月

5日 困から同支所（柏市） ☎

7191・0050へ

◆県立関宿城博物館でイベントなど

①ワークショップ「お正月飾りを作ろう」：12月23日 困10時～正午、13時30分～15時30分。竹を使ってミニミニ門松作り。当日会場へ。②博物館セミナー「利根川と江戸川の舟運」：平成31年1月13日 困13時30分～15時30分。先着30人。100円。申込みは12月13日 困9時から同館 ☎7196・1400へ

◆野田公民館のイベントなど

①オカリナ・クリスマスコンサート：12月23日 困14時～16

時櫻のホール・小ホールで。前売り千500円(当日2千円)、高校生以下500円。②初級パソコン講座「町内会旅行案内の作成」

平成31年1月18日(土)29日の(火)10時(正午)野田公民館で。全4回。市内在住・在勤・在学の20歳以上の方。23人(抽選)。500円。③日本伝統芸能「和力」野田公演：1月26日(土)14時(16時)櫻のホール・小ホールで。和楽器コンサート。前売り2千円(当日2千500円)、高校生以下500円。申込みは①③は電話か直接野田公民館や文化会館、②は12月25日(必着)で往復はがき(講座名・住所・氏名・年齢・を明記)か直接返信用はがき持参で千278・0035中野台168・1野田公民館(7123・7818)へ

25日(9時30分)11時30分乳児保育所で。1歳、2歳の子と保護者。先着3組。着替え・紙オムツ・飲み物持参。申込みは12月7日(9時30分)から同保育所(7124・2224)へ

◆体験講座「わくわくミルク教室」

12月27日(11時)正午北コミュニティ会館で。牛乳や乳製品などの授業と、バター作りや試食。小学生(1年生、2年生は保護者同伴)。先着20人。申込みは12月9日(9時)から電話か直接北図書館(7129・8811)へ

◆おはなしおばさん藤田浩子さんの語りを楽しむ会

平成31年1月12日(10時)11時10分(1部)、11時20分(12時30分(2部)南コミュニティセンターで。1部(語り)は先着50人、2部(おはなしボランティア実演)は先

◆味噌づくり講習会

平成31年1月17日(9時)31日(9時)9時30分(15時)東葛飾地域農林業センター(尾崎)で。野田産大豆を使用。未受講優先(グループは要相談)。各回9人(抽選)。6千円(味噌18キログラムの材料代)。漬け物(味噌・塩4・3キログラム・昼食持参。農政課で配布の大豆を2日間水につける準備必要。申込みは12月21日(9時)までに往復はがきに住所・氏名・電話番号・受講希望

◆社会福祉協議会の正規職員募集・その他

1555
受験資格は昭和63年4月2日以降生まれで大学(短期大学を除く)卒業、または平成30年度卒業見込みでパソコン操作ができる方。要普通免許。31年4月1日付けで1人採用。筆記と面接試験。受験者は12月3日(9時)21日(9時)に配布の申込書を同協議会(7124・3939)へ

◆自衛官採用試験

種目は自衛官候補生。試験日は平成31年1月12日(9時)、2月3日(9時)、3月3日(9時)、9日(9時)。詳細は自衛隊柏募集案内所(7163・6884)へ

◆5歳児健康診査

12月26日(9時)平成31年3月25日(9時)保健センターで。12時45分受付開始。小児科・歯科診察など。25年4月2日(9時)26年4月1日(9時)生まれで健診を受ける機会のない幼児。申込みは各1週間前までに同センター(7125・1188)へ

◆移動販売車「まごころ便」の年末年始休業

12月31日(9時)平成31年1月3日(9時)は休業。同商工観光課

着30人。保育あり。申込みは12月9日(9時)から電話か直接南図書館(7125・7981)へ

◆野田市成人式

平成31年1月14日(10時30分)11時50分文化会館で。10年4月2日(9時)11年4月1日(9時)生まれの方。市外に住所がある方で参加希望者は社会教育課へ

◆音楽器デュオコンサート

「Passo Passo」平成31年1月27日(14時)16時櫻のホール・小ホールで。柏市立柏高校の卒業生で結成したトランペットとサクソフォンのデュオコンサート。前売り千600円(当日2千円)、高校生以下千円。全席自由。前売りは文化会館や野田公民館などで発売中。圃文化会館(7124・1555)

◆社会福祉協議会の正規職員募集・その他

1555
受験資格は昭和63年4月2日以降生まれで大学(短期大学を除く)卒業、または平成30年度卒業見込みでパソコン操作ができる方。要普通免許。31年4月1日付けで1人採用。筆記と面接試験。受験者は12月3日(9時)21日(9時)に配布の申込書を同協議会(7124・3939)へ

◆自衛官採用試験

種目は自衛官候補生。試験日は平成31年1月12日(9時)、2月3日(9時)、3月3日(9時)、9日(9時)。詳細は自衛隊柏募集案内所(7163・6884)へ

◆5歳児健康診査

12月26日(9時)平成31年3月25日(9時)保健センターで。12時45分受付開始。小児科・歯科診察など。25年4月2日(9時)26年4月1日(9時)生まれで健診を受ける機会のない幼児。申込みは各1週間前までに同センター(7125・1188)へ

◆移動販売車「まごころ便」の年末年始休業

12月31日(9時)平成31年1月3日(9時)は休業。同商工観光課

アレルギー性鼻炎

お子さんのアレルギー性鼻炎は今、増え続けています。症状は2つのタイプに分かれ、1つは、春先の花粉が飛散する時期に症状の出るスギのアレルギー性鼻炎です。もう1つは、1年中、鼻の不調を訴える症状が出るダニのアレルギー性鼻炎です。

舌の下に治療薬を投与する「舌下免疫療法」

アレルギー性鼻炎を治しておく、気管支ぜんそくになるのを抑えられます。

さらに、スギやダニ以外の新たな抗原に感作(特定の抗原に対し過敏になること)するのも、回避できます。

舌下免疫療法は、アレルギー性鼻炎の改善やぜんそくの抑制、感作の回避が期待できる画期的な治療法です。

市税などの納期(12月)

12月25日(9時)までの納期の市税などは、次のとおりです。

- ①固定資産税・都市計画税(3期) ②国民健康保険料(7期) ③後期高齢者医療保険料(6期) ④介護保険料(7期)

最寄りの金融機関などで納めてください。【問合せ】①収税課、②③は国保年金課、④は介護保険課

医師会だより 368
お子さんのアレルギー性鼻炎は今、増え続けています。症状は2つのタイプに分かれ、1つは、春先の花粉が飛散する時期に症状の出るスギのアレルギー性鼻炎です。もう1つは、1年中、鼻の不調を訴える症状が出るダニのアレルギー性鼻炎です。舌の下に治療薬を投与する「舌下免疫療法」

ファミリー・サポート・センター入会説明会：12月13日(10時)正午総合福祉会館で。育児のサポートをしたい方と受けたい方。申込みは事前に野田市ファミリー・サポート・センター(7126・5050)へ

伝言板

◎伝言板は市民の皆さんの自主的な活動(催し物・会員募集)の情報コーナーです。費用の記載がない場合は、原則無料。掲載を希望する方は、発行日の1か月前までに広報広聴課広報係へ

講座・講演会

◆初心者のための健康麻雀 12月7日(金)9時30分～正午野田公民館(櫻のホール内)で。中高年や女性。当日会場へ。 圃山口 ☎090・8045・2345

◆スポーツの集い 12月8日(土)14時～16時30分興風会館で。スポーツ表彰式:14時～14時55分。講演会:15時～16時30分。千葉真子氏(元マラソン選手)による「命を輝かせる人間」。当日会場へ。 圃山口 ☎7122・2191



千葉真子氏かせる人間。当日会場へ。 圃山口 ☎7122・2191

◆公開講演会 高次脳機能障害「当事者へは居場所を介護者へは支えを」 12月9日(日)13時50分～16時30分アミュゼ柏(柏市)で。柴本礼氏(イラストレーター)の講演やパネルディスカッションなど。高次脳機能障がい者や家族。先着40人。当日会場

◆NPO法人野田レクリエーション協会の迎春クラフト・しめ縄づくり 12月23日(日)10時～正午宮崎小学校体育館で。しめ縄とリース作り。先着20人。800円(中学生以下200円)。はさみ・上履き持参。申込みは12月5日(日)22日(土)に電話かほかき、ファクス(住所・氏名・年齢・性別・☎を明記)で〒270・0222木間ヶ瀬3202鈴木 ☎090・1694・8699・FAX 7198・0231へ。 圃渡辺 ☎090・7822・8512

◆NPO法人野田文化研究会・人形劇をつくろう講座 平成31年1月13日、27日、2月3日、

◆コリアクッキング 12月13日(日)9時30分～正午北部公民館で。本格白菜キムチ作り。先着10人。千600円。エプロン・布巾・三角巾持参。申込みは12月6日(日)から前日までに国本 ☎048(754)1009へ

◆インドア・ソフトテニス ①教室:平成31年1月12日～2月9日の(土)18時～20時30分総合公園体育館で。全5回。千500円。 ②大会:2月3日(日)は一般の部、10日(日)はシニアの部。いずれも9時から総合公園体育館で。ダブルス戦。市民か市内在勤、在学(高校生以上)、在クラブの方。1組2千円(高校生千500円)。上履き持参。申込みは①は1月9日(日)、②は19日(日)までに岡野 ☎7124・3259へ

◆日曜コンサート 12月9日(日)13時30分～15時30分シルバードロン「元気」で。バンド「遊アロンド愛21」がグループサウンドズの名曲を演奏。先着70人。当日会場へ。 圃山口 ☎090・8045・2345

イベント

17日の(日)13時～16時総合福祉会館で。全4回。鹿島桂子氏(人形作家)から人形作りや物語の制作、演じ方を学ぶ。千円。申込みは事前に電話かファクスで荒井 ☎080・6737・0332・FAX 7124・0760へ

◆下総之國津久太鼓公演「輪廻」 12月9日(日)13時30分～16時櫻のホール・小ホールで。「津久

◆歌謡集会 ①笑って歌って元気に:12月13日(日)13時～16時川間公民館で。ストレッチや発声練習。500円。ヨガマット・タオル持参。②童謡の会:12月16日(日)13時30分～15時30分市役所エントランスホールで。「冬の夜」「たきび」など。800円。いずれも当日会場へ。 圃清水 ☎7122・3951

◆ゆう&みいで各種イベント ①3歳からのおはなし会:12月13日(日)14時40分～15時。親子で楽しめるお話し会。3歳以上の子と親。当日会場へ。②育児相談日:12月14日(金)10時～11時。先着3組。0歳～3歳の子と親。申込みは12月5日(日)から(日)ゆう&みい ☎7124・1367へ

◆きりえアートの会・魅惑の織細美「切り絵アート展」 12月19日(日)～25日(日)9時～17時(初日は正午から、最終日は15時まで)市役所ふれあいギャラリーで。切り絵など約60点。 圃青田 ☎7122・3597

◆野田リコーダー愛好会「ラ・カメラータ」演奏会 12月16日(日)14時～15時30分さわやかちば県民プラザ(柏市)で。シェイベル「ダンス組曲」など。先着50人。当日会場へ。 圃松永 ☎080・3585・4868

◆フリートークミーティング 12月16日(日)10時～正午市役所8階旧レストラン会議室で。市内在住の18歳以上(外国人を含む)。500円。申込みは12月5日(日)から前日までに加藤 ☎070・4035・4346へ

◆女声ヴォーカルアンサンブル

「野田の銀座」の演奏や囃子など。当日会場へ。 圃今井 ☎080・5885・1498

◆おもちや病院野田 12月9日(日)9時30分～正午谷吉こども館、10日(日)13時30分～16時野田公民館、13日(日)10時～正午聖華未来のこども園で。おもちやの修理。部品代は実費負担。当日会場受付。 圃小菅 ☎7124・1647

◆第20回紫会落語発表会 12月15日(日)12時30分～17時中央公民館で。メンバー15組に加え、山遊亭金太郎師匠が特別出演。先着120人。当日会場へ。 圃小野寺 ☎7123・0171

る!」 12月14日(金)12時30分～13時市役所1階つくしんぼで。「アヴェマリア」「グローリア」など。 圃市役所つくしんぼ

◆フリートークミーティング 12月16日(日)10時～正午市役所8階旧レストラン会議室で。市内在住の18歳以上(外国人を含む)。500円。申込みは12月5日(日)から前日までに加藤 ☎070・4035・4346へ

◆野田リコーダー愛好会「ラ・カメラータ」演奏会 12月16日(日)14時～15時30分さわやかちば県民プラザ(柏市)で。シェイベル「ダンス組曲」など。先着50人。当日会場へ。 圃松永 ☎080・3585・4868

◆きりえアートの会・魅惑の織細美「切り絵アート展」 12月19日(日)～25日(日)9時～17時(初日は正午から、最終日は15時まで)市役所ふれあいギャラリーで。切り絵など約60点。 圃青田 ☎7122・3597

◆女声ヴォーカルアンサンブル



カット・出野元山



【問題】マス目の中に言葉を埋め、二重ワクの中の文字をAからHの順に並べて答えを作ってください。ヒントは今号4面に答えがあります。(出題は広報広聴課・参考は大辞林)。

【タテのカギ】①富士山静岡空港のある市。②「等しい」を英語で。③赤穂浪士の一人。④安兵衛。⑤全体が同じ色で模様のないこと。⑥市街地が世界遺産に登録されている、ラオスの古都は「パバーン」。⑦粘土を焼成して作る素焼きの器。縄文。

【ヨコのカギ】①自分で所有する家。また、家庭。②山林の樹木の伐採を職業とする人。③毎年12月10日にスウェーデンで授賞

① A	②	③ C	④ G
⑤			
⑥	D		⑦ E
⑧			⑨
		⑩ H	
		⑪ F	B



式があるのは「賞」。⑧冬と夏の間の季節。⑨広告を意味する英語の略称。⑩ベートーベンの交響曲第9番の第4楽章で歌われるのは「一の歌」。

【応募方法】12月12日(日)必着で、はがきに答え、郵便番号、住所、氏名、年齢、電話番号、市報に対するご意見を明記し、〒278-8550野田市役所広報広聴課「のだ(こ)クイズ」係まで。正解者の中から抽選で5名様に「図書カード」を進呈いたします。※市ホームページの「市報のだ」のページからも応募できます。

正解と当選者は1月1日号で発表します。なお、当選者の方は氏名を紙面に掲載いたします。

◎前回の正解と当選者
11月1日号の正解は「ニシイロナビ」でした。
84人の正解者の中から抽選の結果、当選者は阿島俊一様、大西あい子様、国光和子様、鈴木京子様、福田直美様(五十音順)です。

前回の答え

① A		②	コ	③	モ
④	ラ	⑤ C	ウ		ミ
		⑥	トリ	カ	⑦ B
⑧	ゴ	カ	ン		ガ
	⑨ F	ワ		⑩ E	ナ

◆野田バレエ 毎週金16時30分～18時30分南コミュニティ会館で。3歳～中学生。①3千円。②3千円。河合☎7192・6069

◆ヨガサークル 毎週金10時～11時30分勤労青少年ホームで。女性。①3千円。②千円。小林☎080・1002・7828

◆リコーダー・オルゴールズ 毎月第1・第3(日)13時30分～15時30分東部公民館で。楽器の扱い方から楽曲演奏まで楽しく上達。①800円。安藤☎7129・5996

募集

◆茨城県自然博物館ミュージアムコンパニオン 雇用期間は平成31年4月～32年3月(4回まで更新あり)。週4日交替制で9時～17時15分。展示品の案内や入場券の販売など。月額14万8千500円(通勤手当・賞与あり)。社会保険・雇用保険加入、有給

◆放送大学4月入学生 テレピア・ラジオ・インターネットで授業を行う通信制の大学。①教養学部：科目履修生(6か月間在学)、選科履修生(1年間在学)、全科履修生(4年間以上在学)。②大学院：修士科目生(6か月間在学)、修士選科生(1年間在学)。受付は平成31年3月17日(日)まで(インターネットでも受付可)。資料請求(無料)と問合せは放送大学埼玉学習セ

◆労災職業病なんでも相談会 12月15日(日)13時～16時船橋市勤労市民センター、平成31年1月26日(日)13時～16時成田市中央公民館で。弁護士や労働安全衛生管理者、ソーシヤルワーカーなどが労災事故後の補償相談に応じる。当日会場受付。圃千葉中央法律事務所☎043(225)4567

◆NPO法人老いじたくあんしんねっと「遺言・相続無料相談会」12月18日(火)9時～正午野田商工会議所(樺のホール内)

◆無料なんでも労働相談 12月28日(金)9時30分～17時連合千葉東葛地域協議会(柏市)で。雇用契約やハラスメント、労働時間などの相談。申込みは事前に連合千葉☎0120・154・052へ

◆事業主は労働保険に加入を 11月から12月は労働保険適用促進強化期間。労働者を1人でも雇用する事業主は加入が必要。未手続きの事業主は、千葉労

◆野田バレエ 毎週金16時30分～18時30分南コミュニティ会館で。3歳～中学生。①3千円。②3千円。河合☎7192・6069

◆ヨガサークル 毎週金10時～11時30分勤労青少年ホームで。女性。①3千円。②千円。小林☎080・1002・7828

◆リコーダー・オルゴールズ 毎月第1・第3(日)13時30分～15時30分東部公民館で。楽器の扱い方から楽曲演奏まで楽しく上達。①800円。安藤☎7129・5996

相談・その他

◆高年齢期の人生設計や遺言・相続・成年後見など。先着3人。申込みは12月5日(日)～17日(月)に上平☎7155・0474へ

◆高年齢期の人生設計や遺言・相続・成年後見など。先着3人。申込みは12月5日(日)～17日(月)に上平☎7155・0474へ

会員募集

◎サークル名(活動内容)・活動予定日時・活動予定場所・募集対象(ないものは初心者、老若男女問わず)・会費(①は月会費、②は年会費、③は入会金・連絡先)※市民サークルの会員募集のコーナーですので、営利を目的とした教室の掲載はお断りしています

◆ダンスサークル「SL」 毎週金19時～20時50分北部公民館で。初心者～中級者。①2千500円。②千円。齊藤☎090・8040・0406

12月の 相談日案内



☎…市役所、☎…いちいのホール

市民相談 (☎ 7125-1111 代表)

※ 12月の法律・不動産・交通事故・行政・税務相談は、予約制。12月3日☎9時から電話で予約を受付

◆一般市民相談 日常生活の悩みごとや相続、離婚などの一般的な手続きなど。簡単な相談は電話も可

◆法律相談 弁護士に相談。裁判で訴訟、調停中は不可。☎6・11・14・20・25日。☎13・27日。7日間で70人。

◆不動産相談 土地や建物の取引など。☎20日。8人

◆交通事故相談 示談や自賠責保険など。☎14・28日。2日間で8人

◆行政相談 国や特殊法人などの仕事への苦情や要望など。☎12日。☎18日。2日間で8人

◆税務相談 相続税・贈与税など。☎17日。8人

人権・男女共同参画推進課 (市役所内)

◆人権相談 人権問題での悩みなど。☎7・17日。☎20日。3日間で12人。電話予約

◆女性のための相談 ☎5階 = 第1～3 ㊦。10時～16時。電話予約 (電話相談も可)

児童家庭課 (市役所内)

◆家庭児童相談室 児童の問題など。☎～☎9時～17時

◆児童虐待相談電話「子どもSOS」 ☎～☎9時～17時。時間外、☎・☎・☎は留守番電話かファクス。☎・FAX 0120-783281

◆母子父子家庭等相談・婦人相談 母子、父子家庭、寡婦など。☎9時～19時、☎～☎9時～17時

◆母子・父子自立支援プログラム策定事業 母子家庭の母や父子家庭の父、および寡婦。個別相談 (要予約)、就労のための「自立支援プログラム」作成。☎9

時～19時、☎9時～17時

職業相談 (商工観光課)

◆無料職業紹介所 市独自の相談員が求人情報を提供。内職相談も併せて実施。☎2階 = ☎～☎。☎4階 = 18日。9時～16時 (正午～13時除く)

※☎では、ハローワークによる各種相談も併せて実施

◆ジョブカフェのだ (会場 = 野田地域職業訓練センター) セミナー・個別相談 (要予約)、求人案内。40歳未満の方かその親。18日☎10時～16時。☎7121-1184

パーソナルサポートセンター (生活支援課)

◆自立するための生活・就労などに関する総合相談 ☎2階 = ☎～☎9時～17時。☎7125-2212

青少年センター (☎ 7125-2639)

◆青少年の悩み事相談 年末年始を除く毎日。9時～16時30分 (電話相談も可)

ひばり教育相談 (青少年センター内 ☎ 7125-8088)

◆教育相談 学校生活の悩みや不登校など。青少年センター内 = ☎～☎9時～16時30分 (電話・面談・訪問) ※学校休業日を除く

ひまわり相談 (野田幼稚園 ☎ 7122-2450・関宿南部幼稚園 ☎ 7198-2075)

◆教育相談 発達・子育てで心配なことなど。野田幼稚園 = 第2・4㊦、関宿南部幼稚園 = 第1・3㊦。10時～14時30分。電話予約 (14時～17時15分) ※どなたでも相談できます

消費生活センター (☎ 7123-1084)

◆消費生活相談 購入した品物の苦情や問合せ、架空請求・多重債務相談な

ど。☎～☎10時～16時 (正午～13時除く)

障がい者支援課 (市役所内)

◆障がい者の相談 ☎1階 = ☎～☎8時30分～17時15分

◆専門相談 ☎1階 = 13時30分～16時…発達教育 (3日、17日)、生活療育 (6日)、就労者生活 (20日)、こころの生活 (25日)、生活支援 (27日)。電話予約

◆当事者・関係者相談 ☎1階 = 10時～正午…視覚障がい者 (4日)、知的障がい者 (5日)、ろうあ者 (18日) / 13時30分～15時30分…聴覚障がい者 (4日)、身体障がい者 (5日)、精神障がい者 (18日)。電話かファクス (FAX 7123-1095) 予約

あさひ育成園 (☎ 7122-7159)

◆外来療育相談 就学前の身体発達の遅れなど。☎15時～17時。電話予約 (☎16時～17時)

こだま学園 (☎ 7122-2916)


◆外来療育相談 就学前の知的発達の遅れなど。☎9時～正午。電話予約 (☎16時～17時)

法人や団体などが開催する相談

◆心配ごと相談 日常生活の悩みなど。総合福祉会館 = 毎週☎・第1☎13時～16時。☎野田市社会福祉協議会 ☎7124-3939

◆行政書士無料相談 遺言や相続、離婚など。21日☎13時～16時。樺のホール4階第1集会室。電話予約。☎千葉県行政書士会東葛支部・伊佐 ☎7129-0803

◆登記無料相談 相続登記や土地建物登記など。11日☎9時30分～15時30分。☎市民相談室。前日までに電話予約。☎野田地区司法書士会、土地家屋調査士会・堀江 ☎7124-5665

市の木	市の花	市の鳥	人口と世帯 (H30.11.1 現在)
			●人口 = 154,685人 (+71) 男 = 77,811人 (+52) 女 = 76,874人 (+19)
けやき	つつじ	ひばり	●世帯 = 67,825世帯 (+103)
			●市の面積 = 103.55km ²

12月の休日当番医

急病センター ☎ 7125-1188

	外科		内科	産婦人科
曜日・時間	9時～16時	19時～22時	9時～16時 (19時～22時は急病センター)	9時～16時、19時～22時
2日(日)	しばやま整形外科 (☎ 7120-5355)	小張総合病院 (☎ 7124-6666)	野田病院 (☎ 7127-3200)	小張総合病院 (☎ 7124-6666)
9日(日)	川間春日町整形外科小児科クリニック (☎ 7127-6333)	キッコマン総合病院 (☎ 7123-5911)	桜台診療所 (☎ 7126-2929)	アイレディースクリニック (☎ 7137-7661)
16日(日)	小張総合病院 (☎ 7124-6666)		七光台クリニック (☎ 7197-2302)	キッコマン総合病院 (☎ 7123-5911)
23日(日)	野田中央病院 (☎ 7122-6161)		こだま泌尿器科クリニック (☎ 7126-2277)	キッコマン総合病院 (☎ 7123-5911)
24日(月)	東葛クリニック野田 (☎ 7124-3101)	小張総合病院 (☎ 7124-6666)	やまかわ内科・神経内科クリニック (☎ 7197-3520)	川間太田産婦人科医院 (☎ 7127-1135)
29日(土)	東葛クリニック野田 (☎ 7124-3101)	小張総合病院 (☎ 7124-6666)	スズキ皮膚科内科クリニック (☎ 7126-2285)	キッコマン総合病院 (☎ 7123-5911)
30日(日)	キッコマン総合病院 (☎ 7123-5911)		うちだ内科クリニック (☎ 7127-8181)	小張総合病院 (☎ 7124-6666)
31日(月)	梅郷整形外科クリニック (☎ 7125-2011)	キッコマン総合病院 (☎ 7123-5911)	あら山こどもクリニック (☎ 7129-7149)	川間太田産婦人科医院 (☎ 7127-1135)

※休日当番医は変更することもあります。受診の際にはテレホンガイド (☎ 7124-7272 : コード 6101)、または野田市ホームページ (<http://www.city.noda.chiba.jp/kurashi/kenko/shinryo/1009852.html>) で確認をしてください。